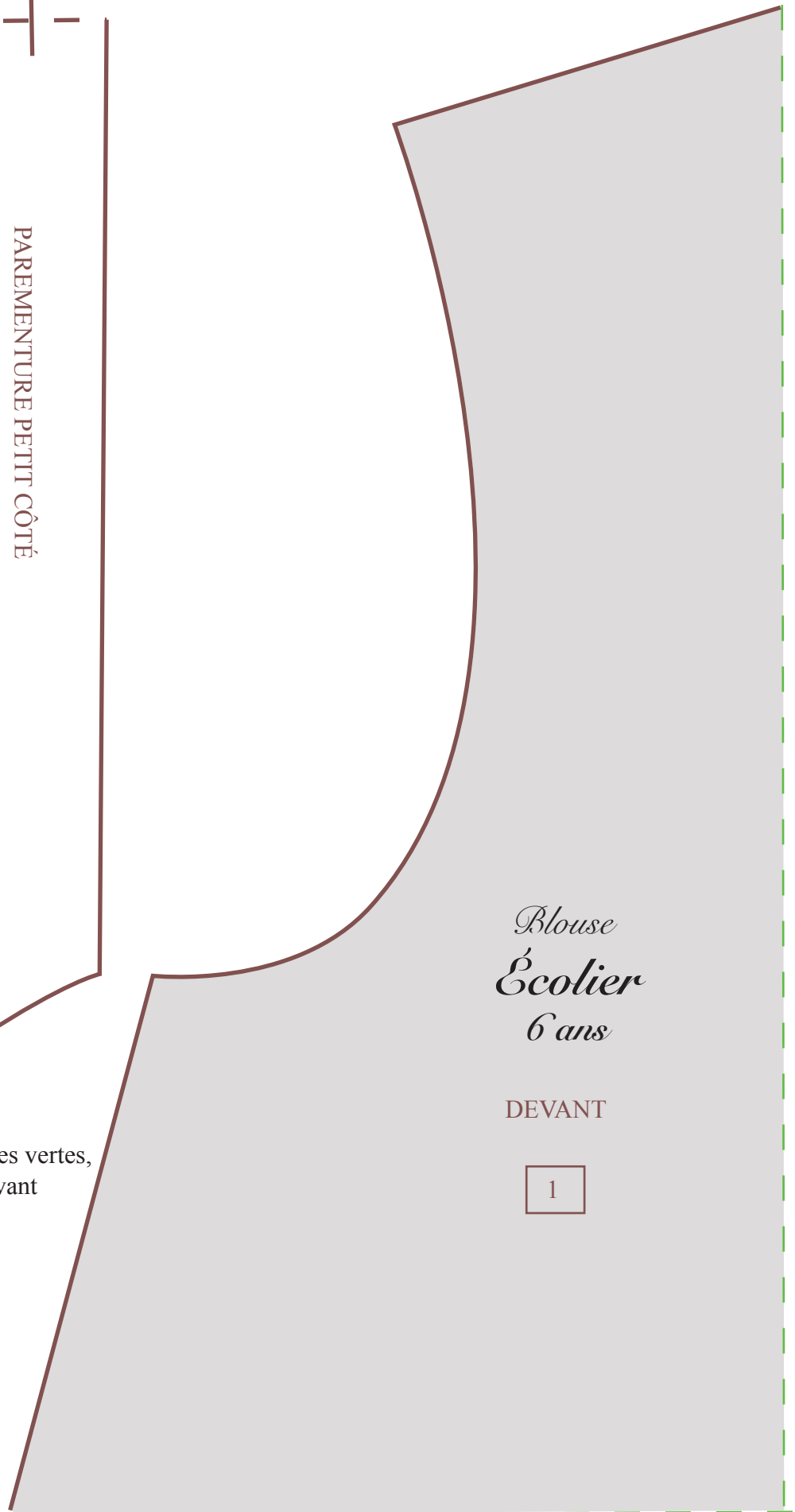
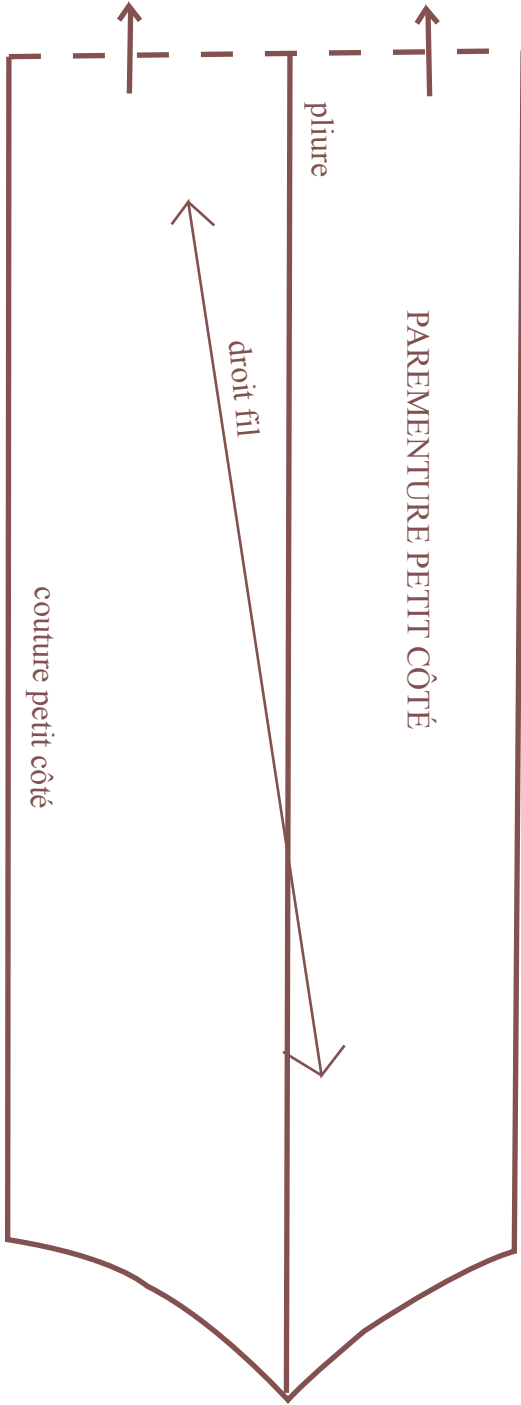


rallonger pour obtenir
la hauteur du boutonnage devant



*Blouse
Écolier
6 ans*

DEVANT

1

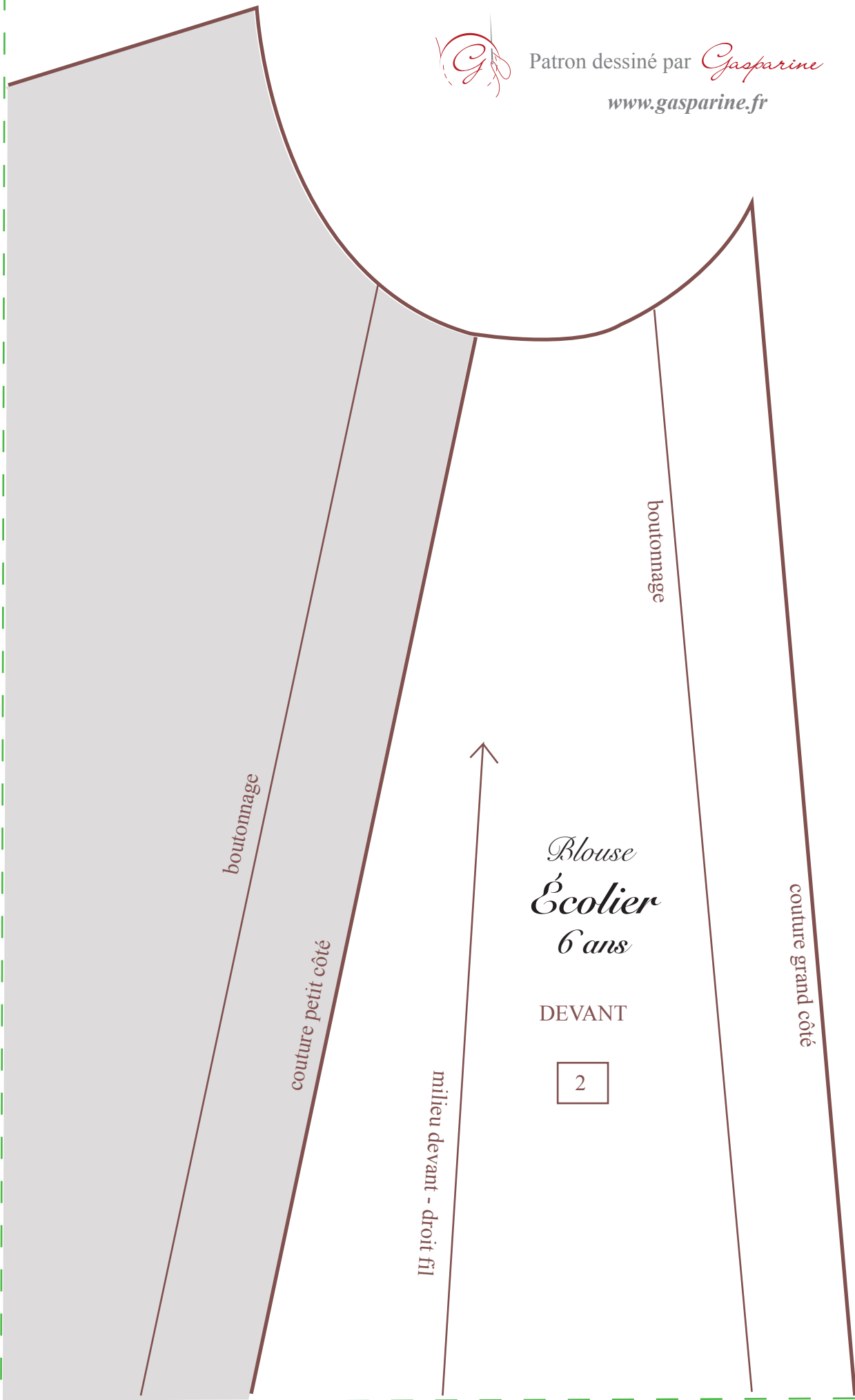
Couper le long des lignes pointillées vertes,
puis assembler les pièces devant

1	2
3	4



Patron dessiné par *Gasparine*

www.gasparine.fr



boutonnage

couture petit côté

milieu devant - droit fil

boutonnage

couture grand côté

*Blouse
Écolier
6 ans*

DEVANT

2

*Blouse
Écolier
6 ans*

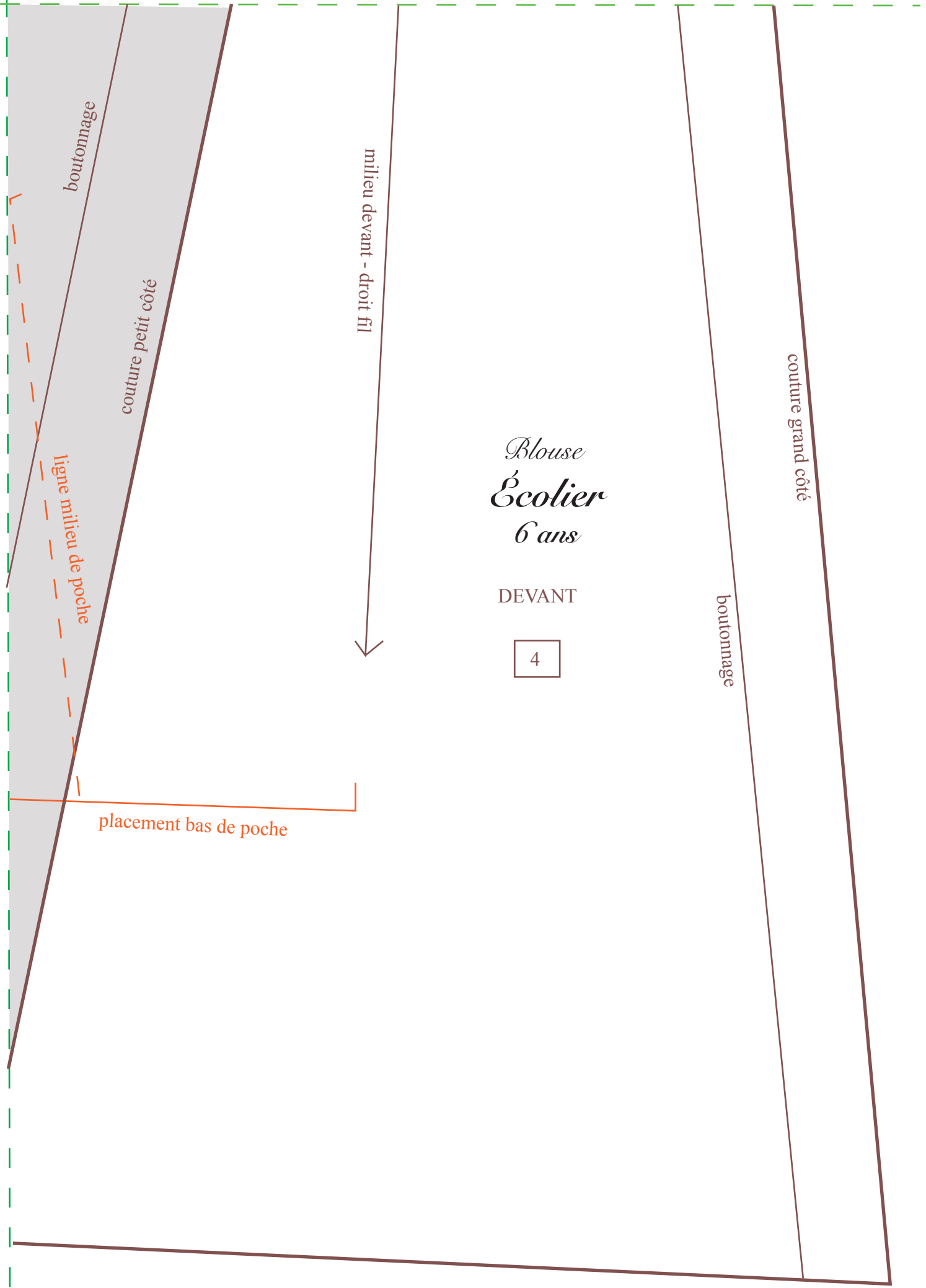
DEVANT

3

placement bas de poche

boutonnage

couture petit côté



boutonnage

couture petit côté

ligne milieu de poche

milieu devant - droit fil

*Blouse
Écolier
6 ans*

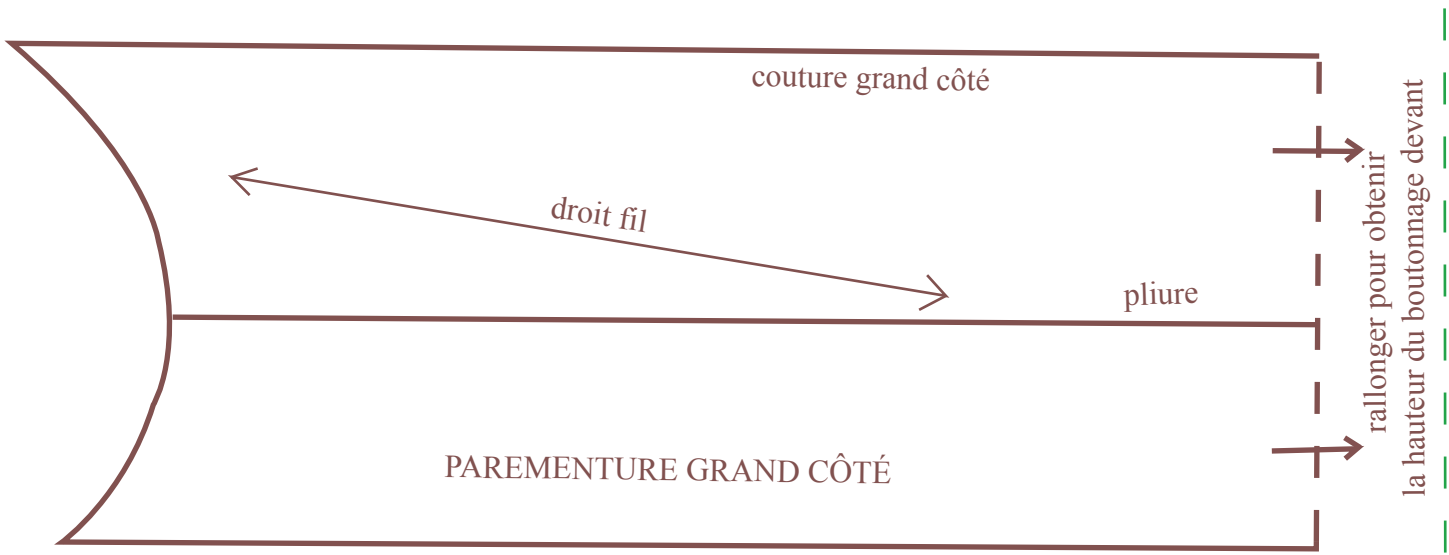
DEVANT

4

couture grand côté

boutonnage

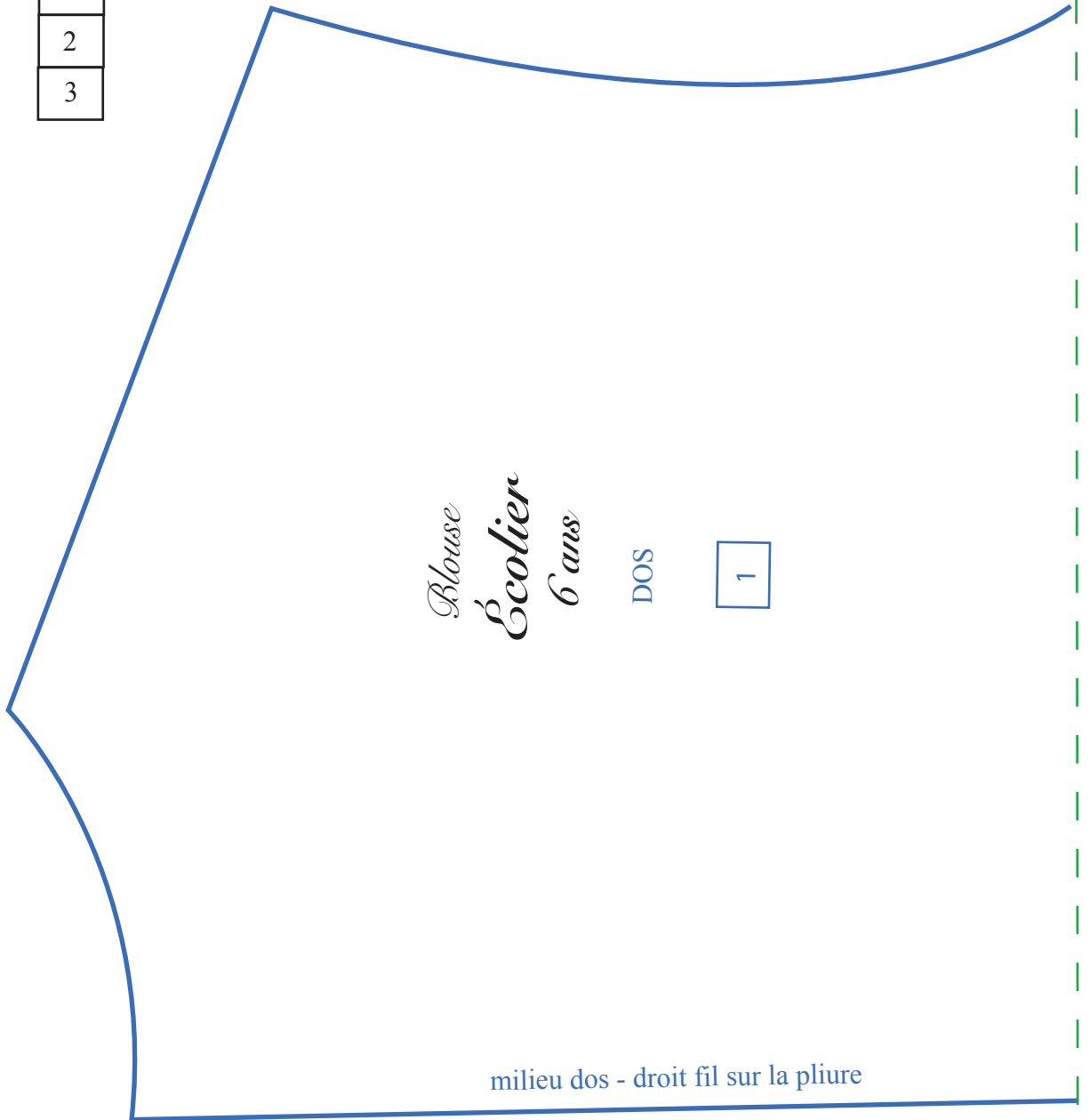
placement bas de poche



Couper le long des lignes pointillées vertes, puis assembler les pièces dos

2 cm

- | |
|---|
| 1 |
| 2 |
| 3 |



*Blouse
Écolier
6 ans*

DOS

2

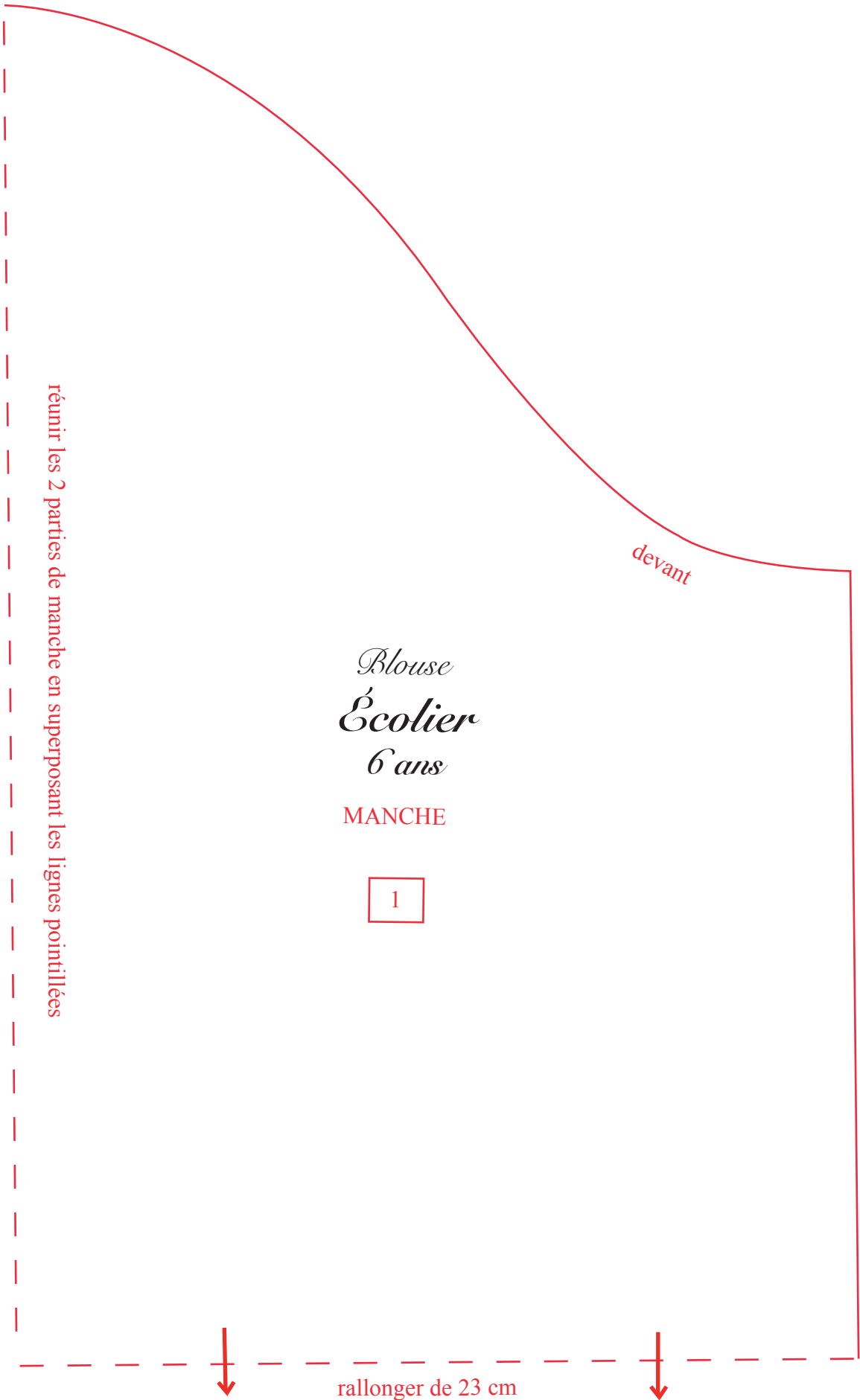
milieu dos - droit fil sur la pliure

*Blouse
Écolier
6 ans*

DOS

3

milieu dos - droit fil sur la pliure



réunir les 2 parties de manche en superposant les lignes pointillées

devant

*Blouse
Écolier
6 ans*

MANCHE

1



rallonger de 23 cm





*Blouse
Écolier
6 ans*

MANCHE

2

dos

réunir les 2 parties de manche en superposant les lignes pointillées

rallonger de 23 cm

