

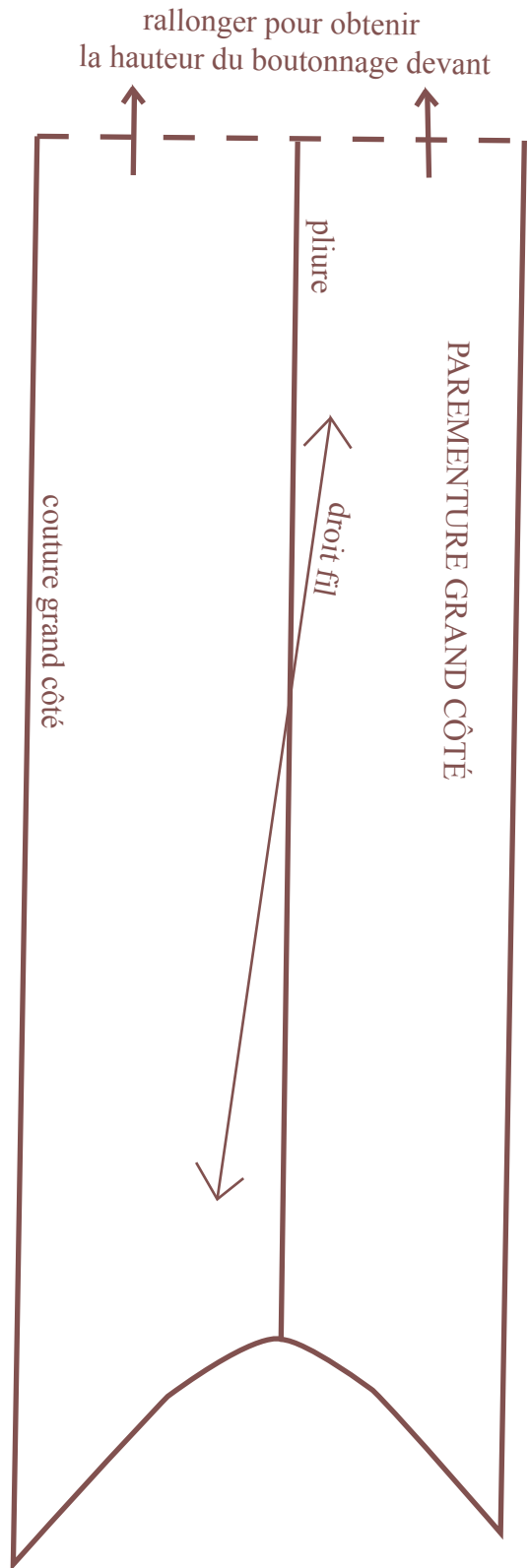
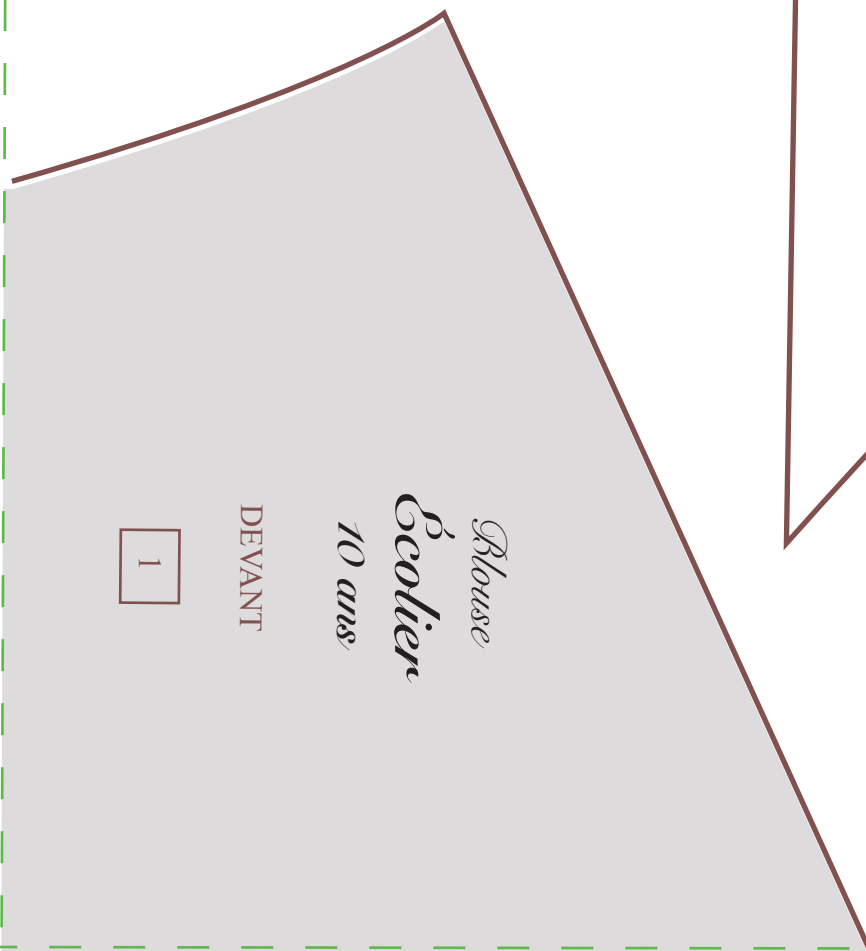


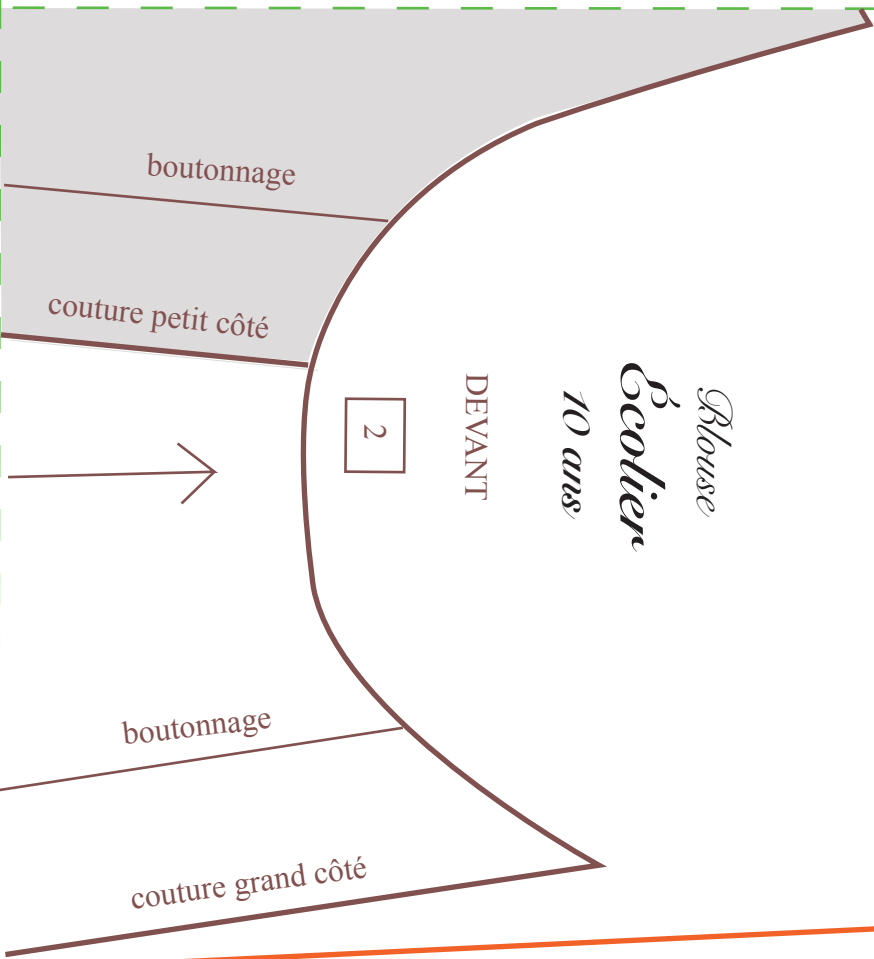
Patron dessiné par *Gasparine*

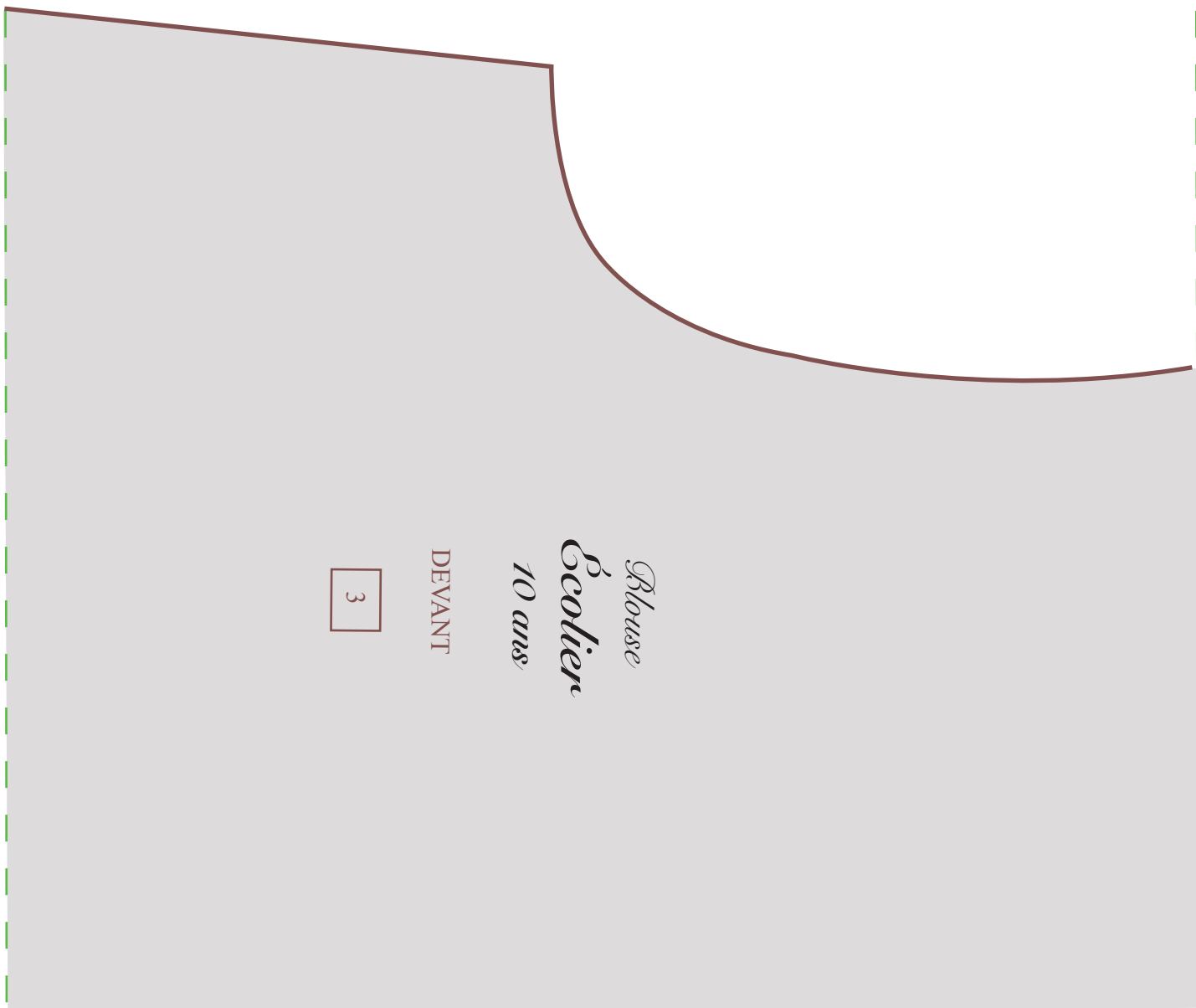
[www.gasparine.fr](http://www.gasparine.fr)

Couper le long des lignes pointillées vertes,  
puis assembler les pièces devant

|   |   |
|---|---|
| 1 | 2 |
| 3 | 4 |
| 5 | 6 |
| 7 | 8 |







*Blouse*

*Écolier*

*10 ans*

DEVANT

3

boutonnage

couture petit côté

milieu devant - droit fil

*Blouse*

*Écolier*

*10 ans*

DEVANT

4

boutonnage

couture grand côté

*Blouse*

*Écolier*

*10 ans*

DEVANT

5

boutonnage



boutonnage

couture petit côté

milieu devant - droit fil

6

DEVANT

*Blouse*  
*Écolier*  
*10 ans*

boutonnage

couture grand côté

*Blouse*

*Écolier*

*10 ans*

DEVANT

7

placement bas de poche

boutonnage

couture petit côté

ligne milieu de poche

placement bas de poche



Blouse

*Écolier*

10 ans

DEVANT

8

boutonnage

couture grand côté



milieu dos - droit fil sur la pliure

1

DOS

10 ans

*Ecotier*

*Blouse*

2 cm

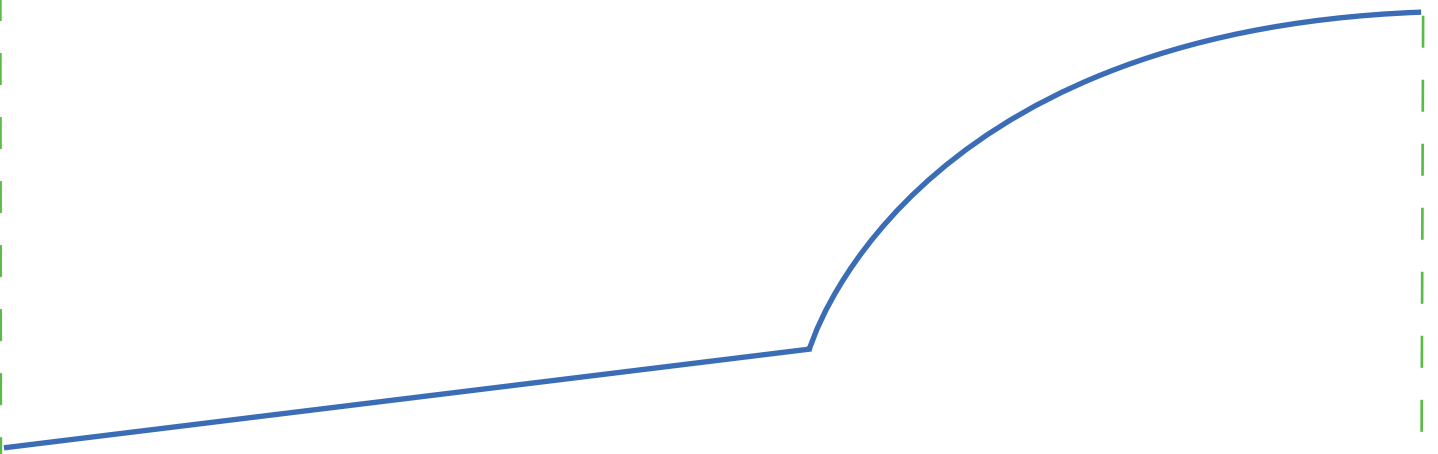
milieu dos - droit fil sur la pliure

*Blouse*  
*Écolier*

*10 ans*

DOS

2



milieu dos - droit fil sur la pliure

*Blouse*

*Écolier*

*10 ans*

DOS

3

*Blouse*

*Écolier*

*10 ans*

DOS

4

milieu dos - droit fil sur la pliure

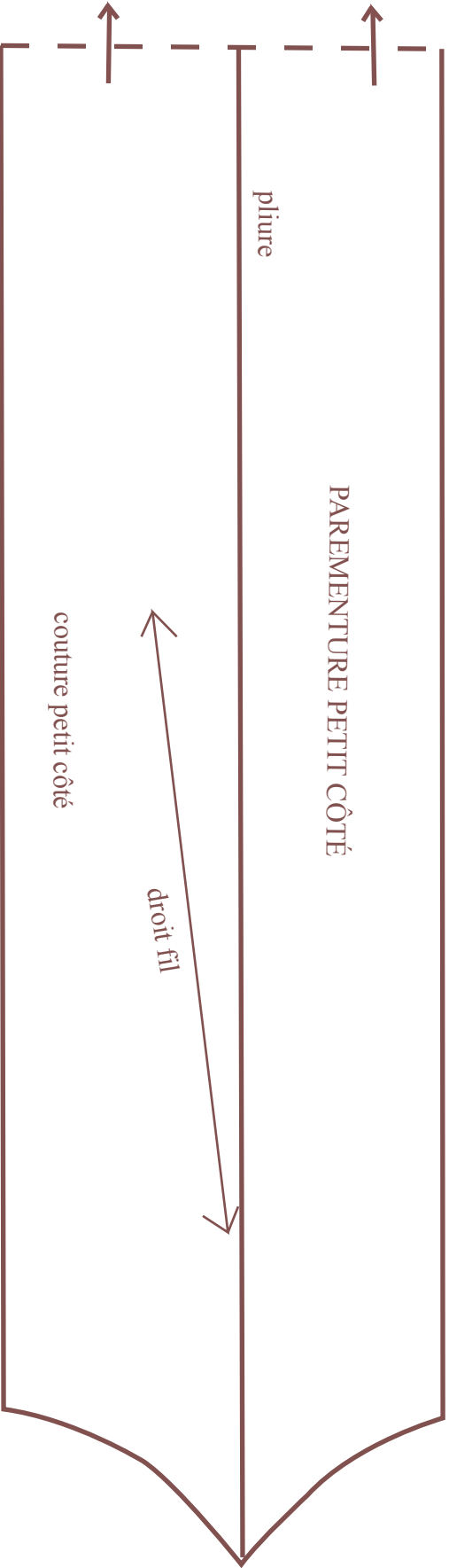
rallonger pour obtenir  
la hauteur du boutonnage devant

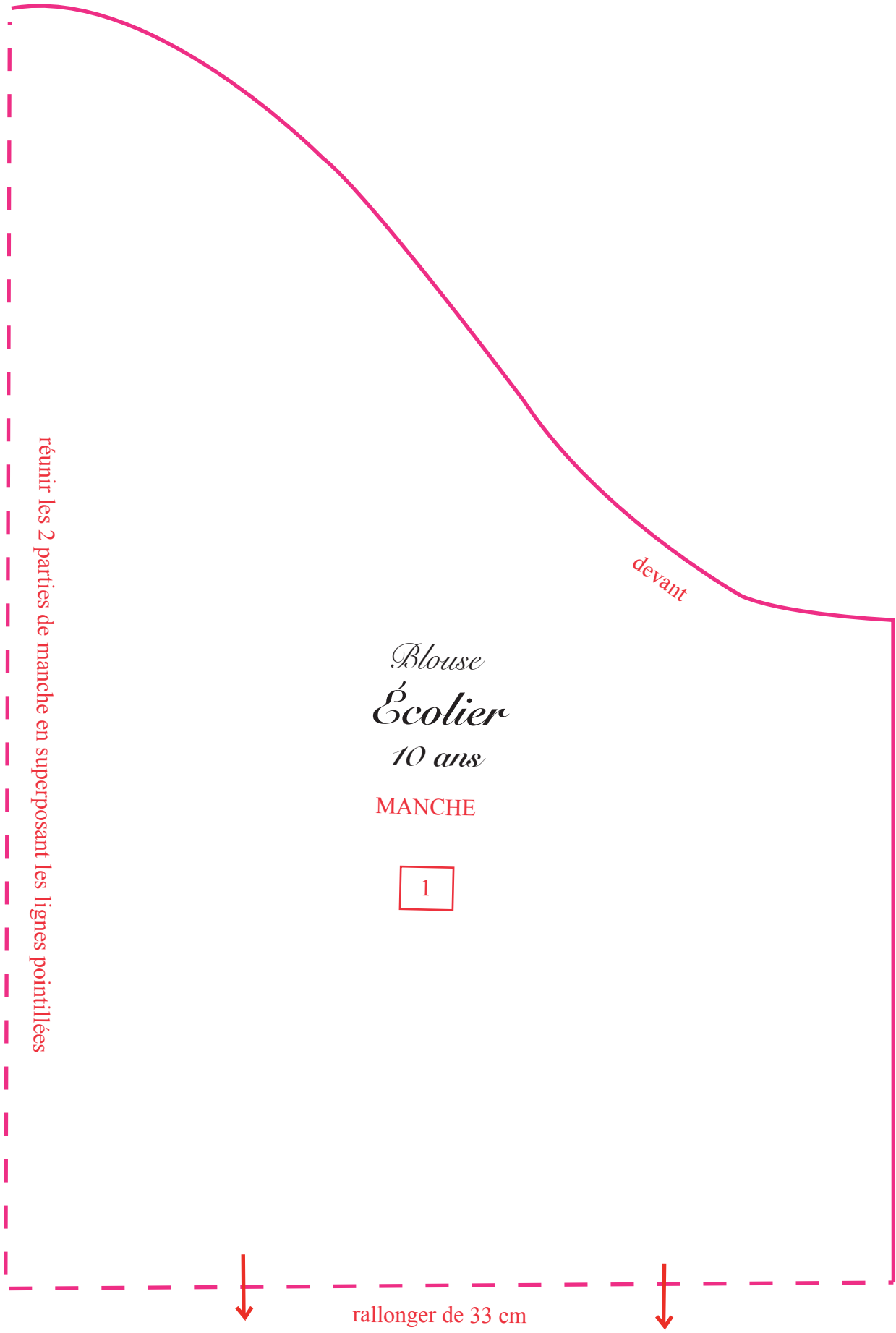
pliure

PAREMENTURE PETIT CÔTÉ

droit fil

couture petit côté





réunir les 2 parties de manche en superposant les lignes pointillées

*Blouse  
Écolier  
10 ans*

MANCHE

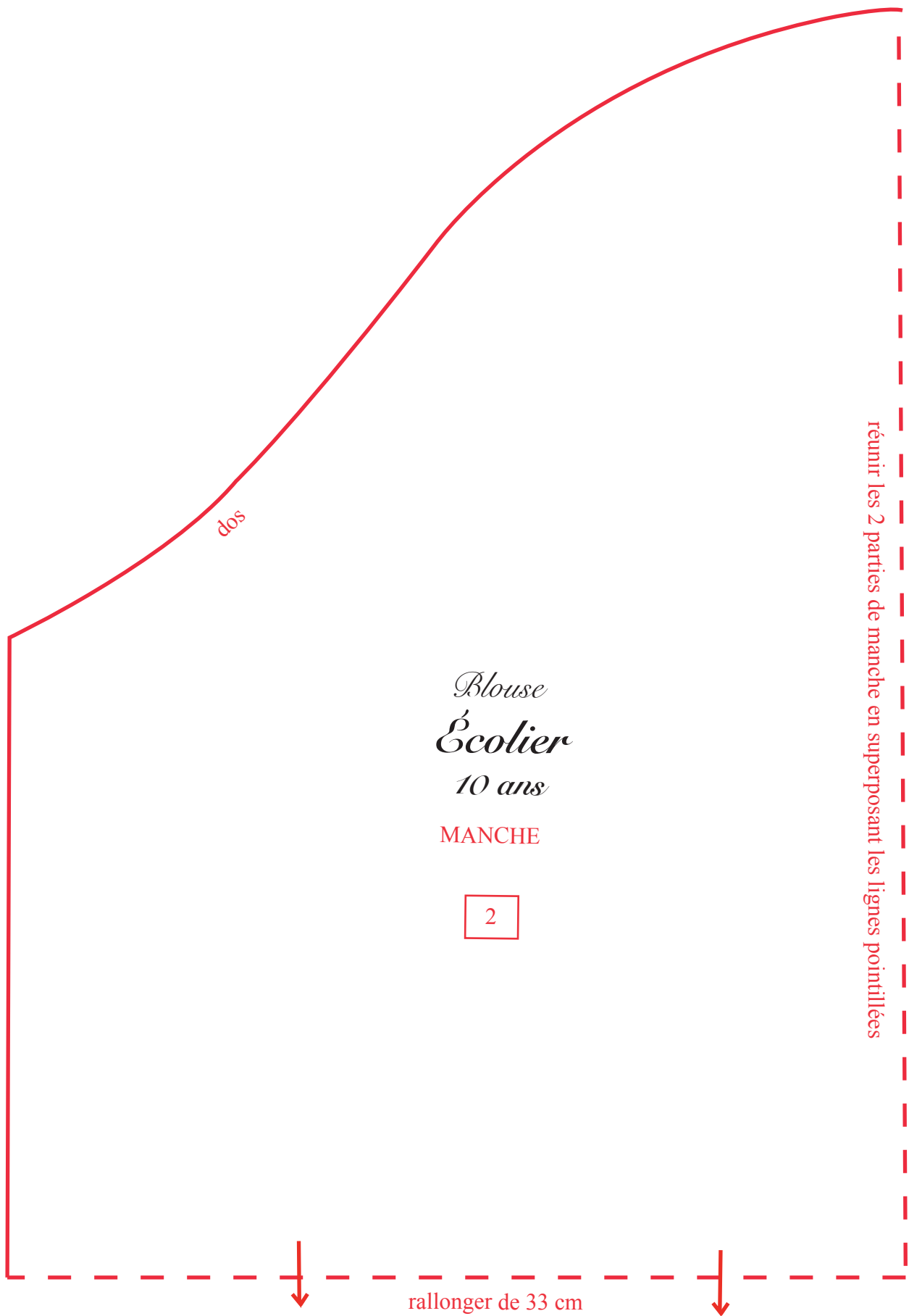
1

devant



rallonger de 33 cm





dos

*Blouse  
Écolier  
10 ans*

MANCHE

2

réunir les 2 parties de manche en superposant les lignes pointillées



rallonger de 33 cm

