

Modèle de CAPE

1 - 2 - 4 - 6 - 8 - 10 ans

Ce patron vous permet de réaliser une cape entièrement doublée avec col.

En variant la longueur de la cape d'une part et la forme du col d'autre part, ou en remplaçant celui-ci par une capuche, vous pouvez imaginer une multitude de vêtements différents : manteau, chaperon, cape de princesse, de chevalier, de Zorro etc...

Niveau de difficulté : 

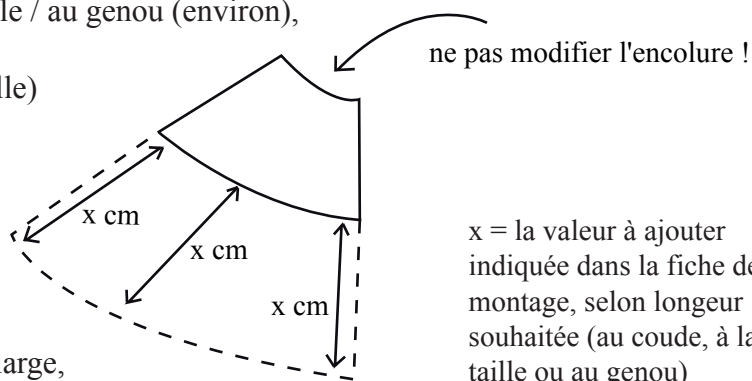
Toutes les marges de couture (1 cm) sont comprises dans les pièces du patron.

Attention ! Les pièces devant et dos du patron ont été conçues pour être imprimées chacune en format A4. Elles doivent donc être rallongées selon la longueur souhaitée.

Ce patron est en taille réelle ; seule la longueur est à modifier.

Pour une cape allant jusqu'au coude / à la taille / au genou (environ), rallonger le bas des pièces dos et devant de :

- 11 cm pour le 1 an (longueur unique à la taille)
- 7 / 13 / 32 cm pour le 2 ans
- 15 / 20 / 43 cm pour le 4 ans
- 18 / 25 / 51 cm pour le 6 ans
- 21 / 29 / 59 cm pour le 8 ans
- 24 / 34 / 64 cm pour le 10 ans



x = la valeur à ajouter indiquée dans la fiche de montage, selon longueur souhaitée (au coude, à la taille ou au genou)

Nota Bene : si votre tissu est en 1,50 m de large, la longueur de la cape en taille 8 ou 10 ans ne pourra dépasser (respectivement) 7 et 11 cm **au-dessus** du genou. Pour une cape plus longue, prévoir un tissu en 2,80 m de large.

Métrage de tissu :

- tissu principal (pour les 3 longueurs respectives)

- en 1,50 m de large : 0,70 m (pour le 1 an)
0,65 m / 0,75 m / 0,85 m (pour le 2 ans)
0,50 m / 0,70 m / 1,20 m (pour le 4 ans)
0,70 m / 0,90 m / 1,30 m (pour le 6 ans)
0,70 m / 0,90 m / 1,40 m (pour le 8 ans)
0,80 m / 1 m / 1,40 m (pour le 10 ans)
- en 2,80 m de large : 0,45 m / 0,50 m / 0,75 m (pour le 4 ans)
0,50 m / 0,55 m / 0,80 m (pour le 6 ans)
0,50 m / 0,60 m / 1,30 m (pour le 8 ans)
0,55 m / 0,65 m / 1,35 m (pour le 10 ans)

- idem pour la doublure

- tissu contrasté (pour le col droit) : 0,40 m

Autres fournitures : 0,75 m de ruban (pour le lien)

Le patron se compose des pièces suivantes :

devant (1) : couper 1 fois en double dans le tissu principal et dans la doublure

dos (2) : couper 1 fois sur la pliure du tissu dans le tissu principal et dans la doublure

col (3) : couper 1 fois en double déplié symétriquement par rapport au milieu dos dans le tissu contrasté

capuche pointue (4) : couper 1 fois sur la pliure du tissu dans le tissu principal et dans la doublure (**pour les tailles 1 et 2 ans**)

ou capuche ronde (4) : couper 1 fois en double dans le tissu principal et dans la doublure (**pour les tailles 1 et 2 ans**)

Légende :



envers du tissu



endroit du tissu

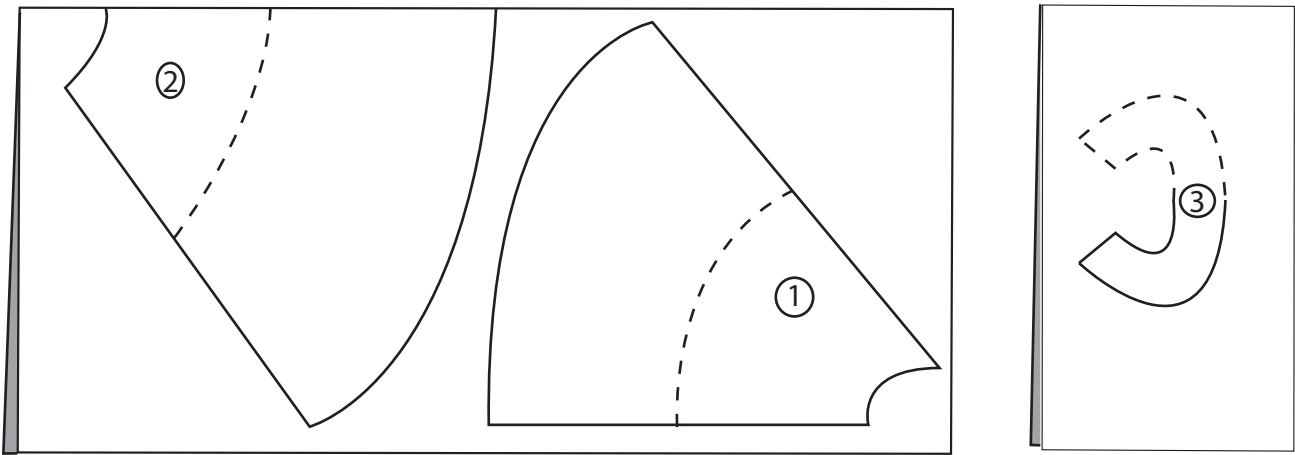


piqûre

Plan de coupe : plier le tissu en 2

Pour les tailles 4 - 6 - 8 et 10 ans :

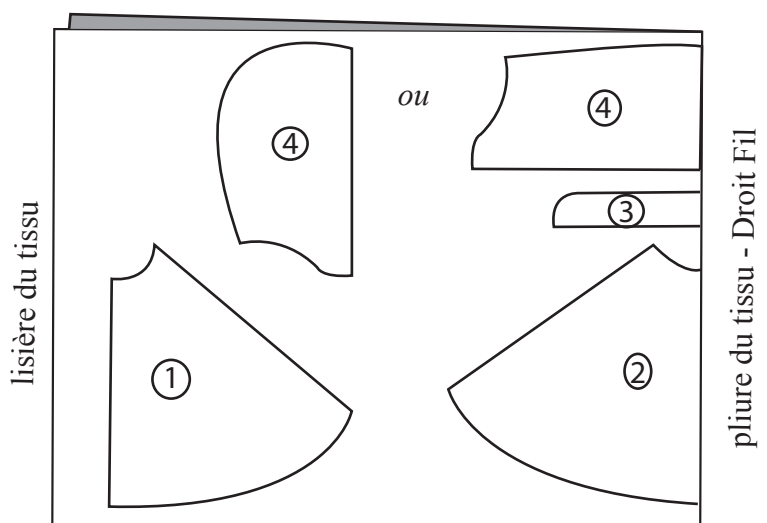
pliure du tissu droit fil - Droit Fil



lisière du tissu

Pour les tailles 1 et 2 ans :

A noter : pour réaliser une cape fermée par un bouton, il vous suffit de rajouter une valeur de croisure sur le milieu devant (2 cm par exemple).



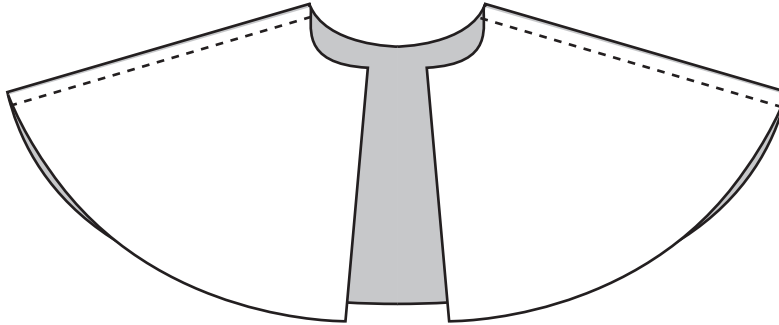
lisière du tissu

pliure du tissu - Droit Fil

Montage

1. La cape :

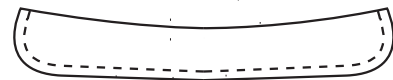
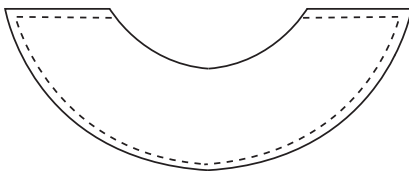
Assembler le **dos** de la cape et les **devants** endroit contre endroit. Piquer les **coutures de côté**.
Faire de même pour la **doublure**.



2. Le col droit (ou officier pour les tailles 1 et 2 ans) :

Entoiler le col officier avec de la toile thermocollante.

Assembler les deux cols endroit contre endroit. Piquer le **tour du col**, en pivotant dans les angles, et en laissant le tour de l'encolure ouvert.

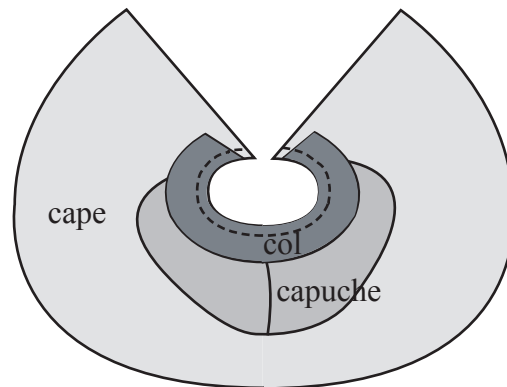


Cranter les arrondis. Retourner sur l'endroit et repasser.

Pour les tailles 1 et 2 ans, possibilité d'ajouter une capuche (voir page 5)

3. Poser la **capuche** (s'il y a) sur l'endroit de la cape en faisant correspondre les milieux devant et les repères d'épaule.

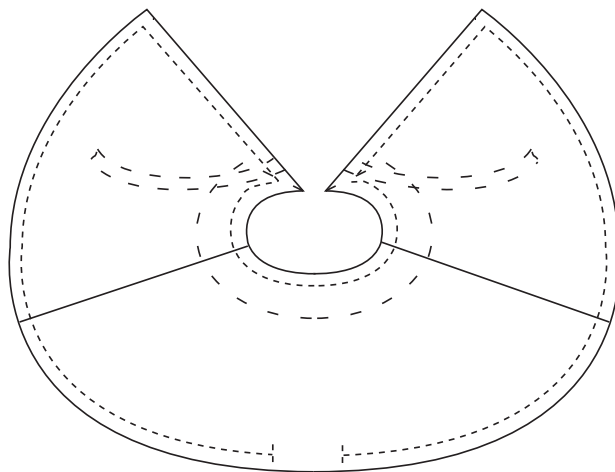
Par-dessus, poser le **col**, puis bâtir ou piquer le long de l'encolure à 0,5 cm.



4. Placer chaque **lien** au niveau des repères vers l'intérieur de la cape.

5. Poser la doublure sur la cape endroit contre endroit ; le col, les liens (et la capuche) se trouvent entre la cape et la doublure.

Epingler tout **le tour de la cape** (encolure, côtés et bas de la cape) et piquer en laissant une ouverture de 10 cm au bas de la cape.



Cranter soigneusement le tour de l'encolure. Retourner la cape sur l'endroit par l'ouverture, en formant bien les angles.

Refermer l'ouverture par des points glissés à la main et repasser.

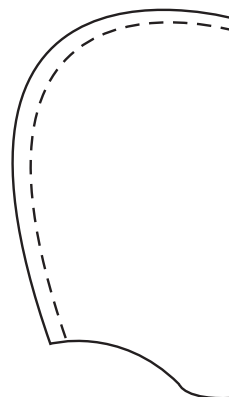
Votre cape est terminée !

Ajout d'une capuche (pour les tailles 1 et 2 ans) :

3a. La capuche ronde :

Assembler les deux pièces de la capuche endroit contre endroit et piquer le **dos de la tête**.

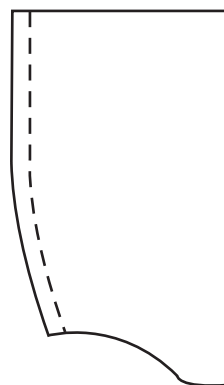
Faire de même pour la **doublure**.
Cranter.



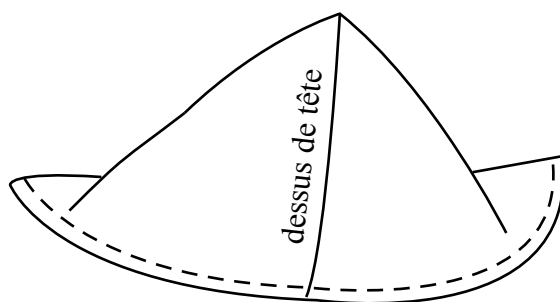
3b. La capuche pointue :

Plier la capuche le long de la ligne du dessus de tête endroit contre endroit et piquer **l'arrière de la tête**.

Faire de même pour la **doublure**.



4. Assembler la capuche (ronde ou pointue) et sa doublure endroit contre endroit et piquer le **tour du visage**.



Cranter, retourner sur l'endroit et repasser soigneusement.

Reprendre le montage à l'étape 3 (page 4)