

prolonger le bas de la cape  
comme indiqué sur la fiche de montage

couture épaule

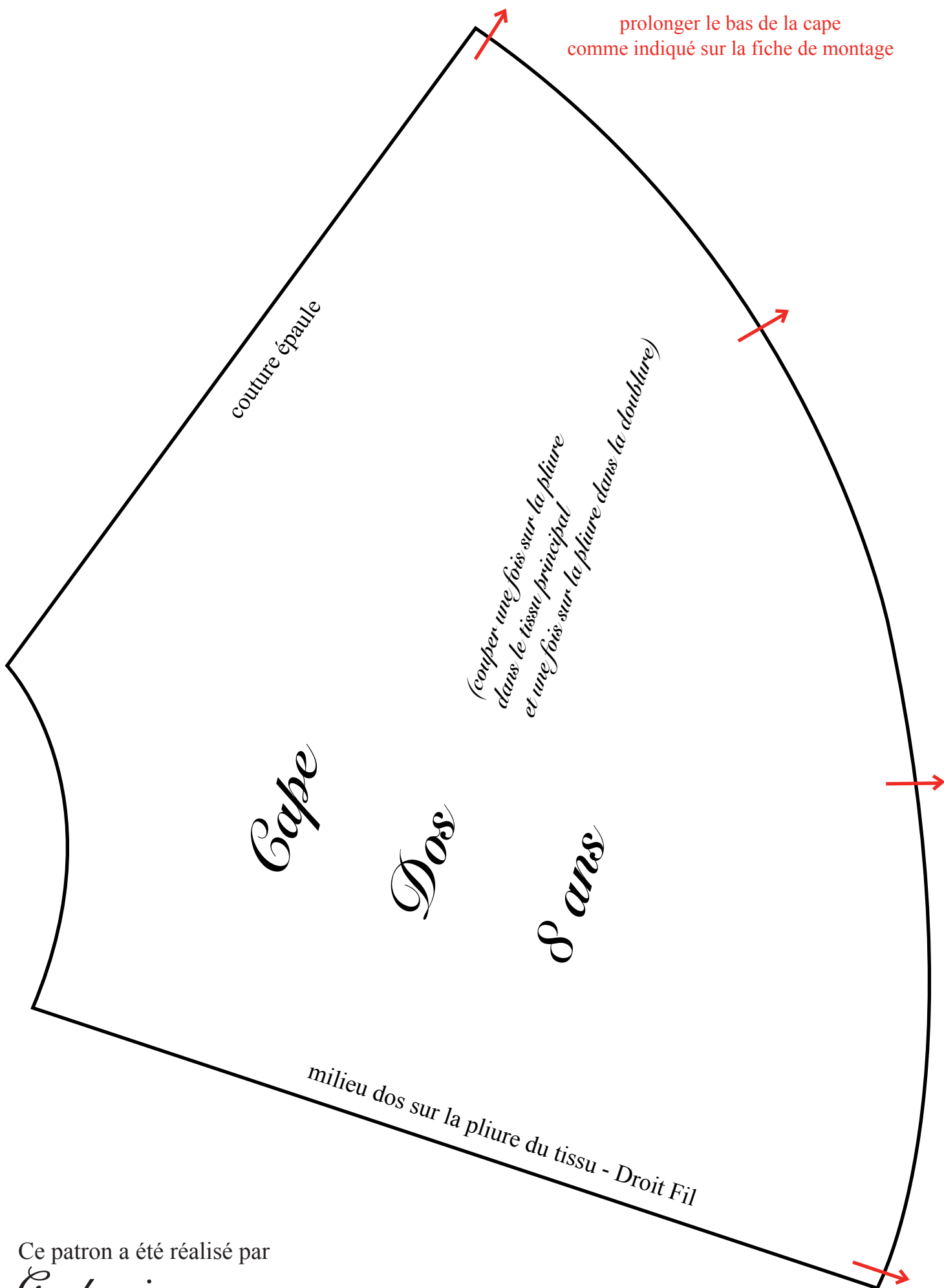
*Cape  
devant  
& ans*

*(couper une fois en double dans le tissu principal  
et une fois en double dans la doublure)*

couture milieu devant - Droit Fil

<http://www.gasparine.fr>

Ce patron a été réalisé par  
*Gasparine créations*



prolonger le bas de la cape  
comme indiqué sur la fiche de montage

couture épaule

*(couper une fois sur la pliure  
dans le tissu principal  
et une fois sur la pliure dans la doublure)*

*Cape*

*Dos*

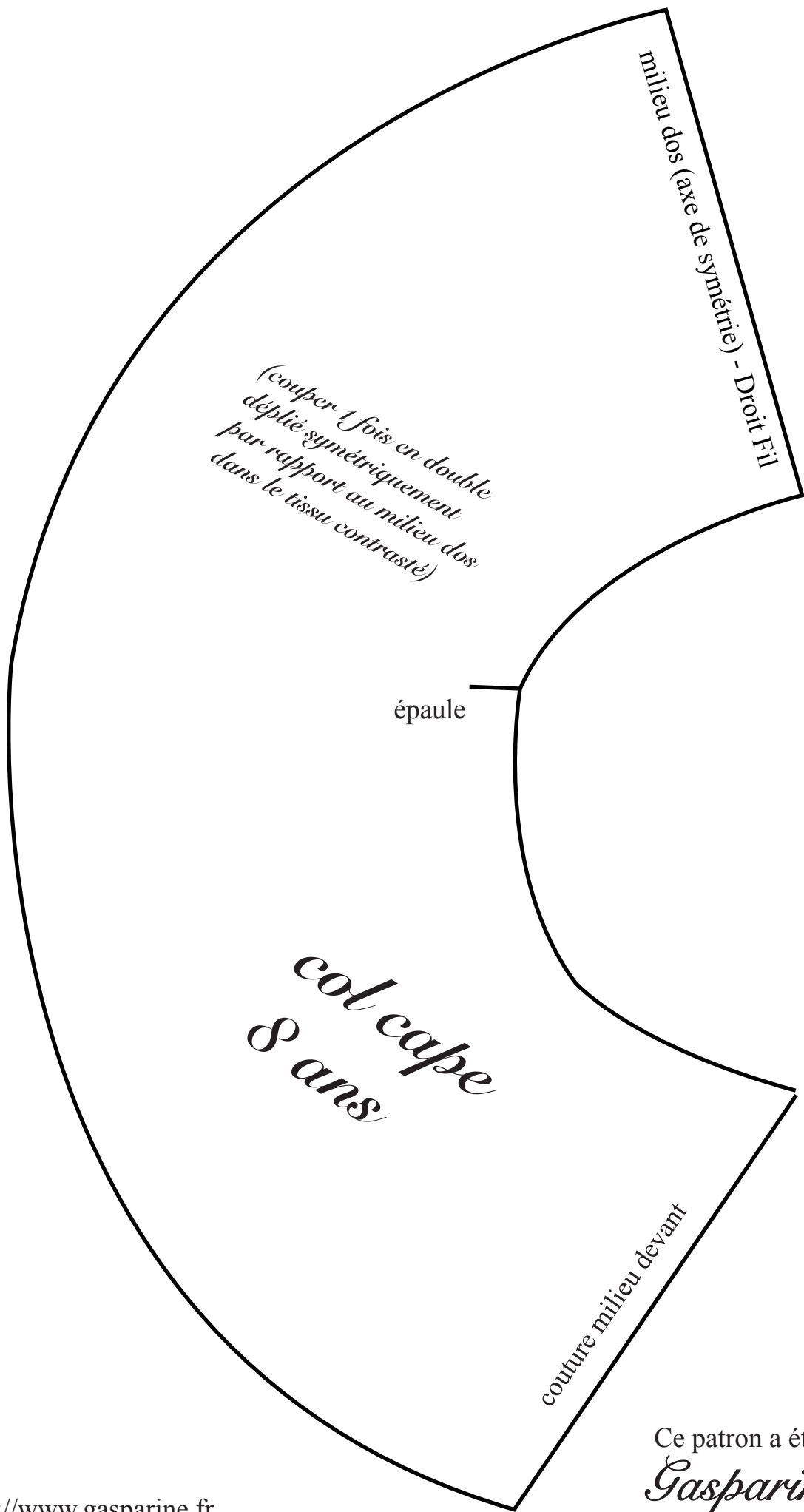
*8 ans*

milieu dos sur la pliure du tissu - Droit Fil

Ce patron a été réalisé par

*Gasparine créations*

<http://www.gasparine.fr>



*milieu dos (axe de symétrie) - Droit Fil*

*(couper 1 fois en double déplié symétriquement par rapport au milieu dos dans le tissu contrasté)*

épaule

*col cape  
8 ans*

*couture milieu devant*