

prolonger le bas de la cape
comme indiqué
sur la fiche de montage



Patron dessiné par *Gasparine*

www.gasparine.fr

couture épaule

Cape
4 ans

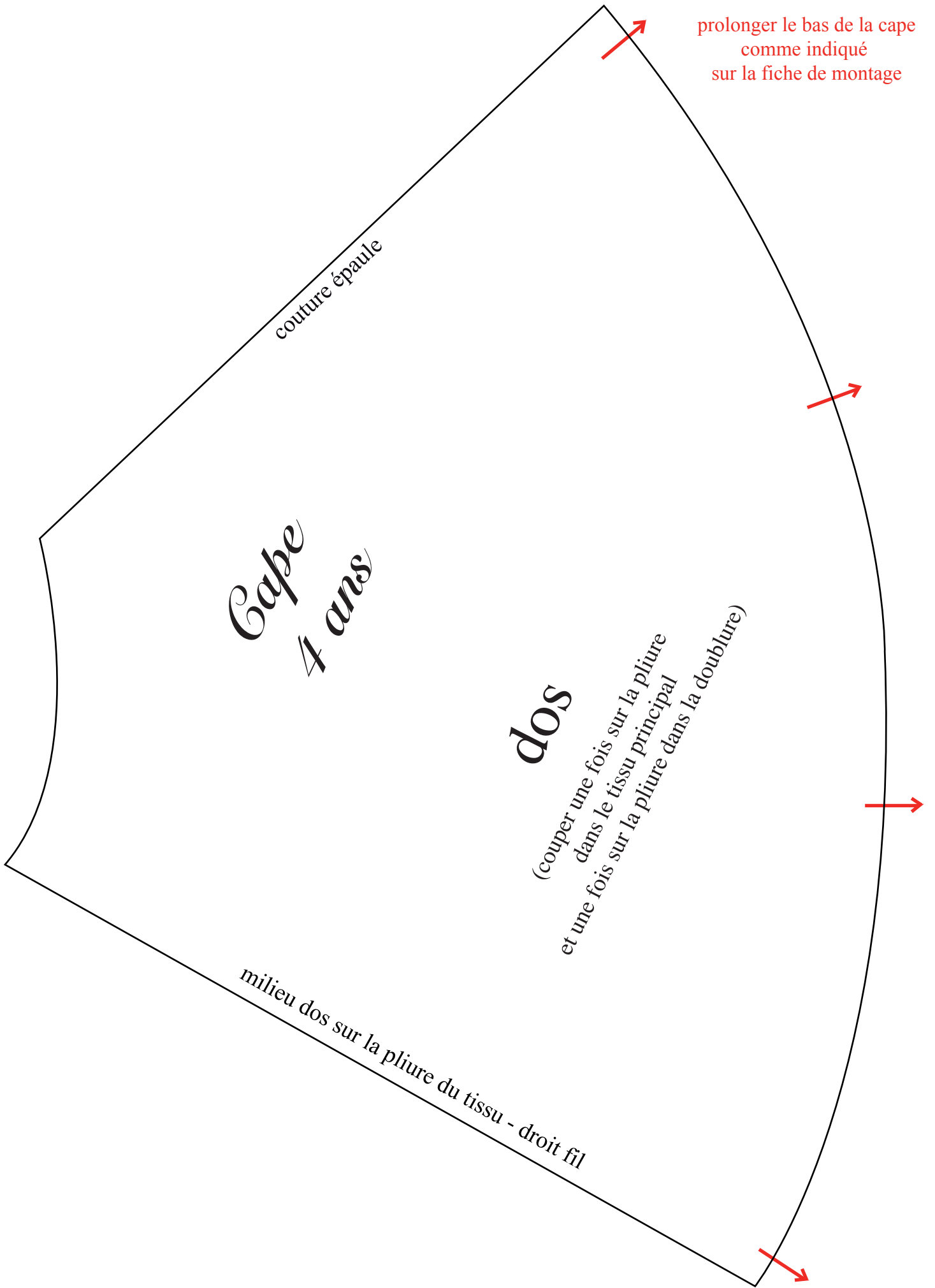
devant

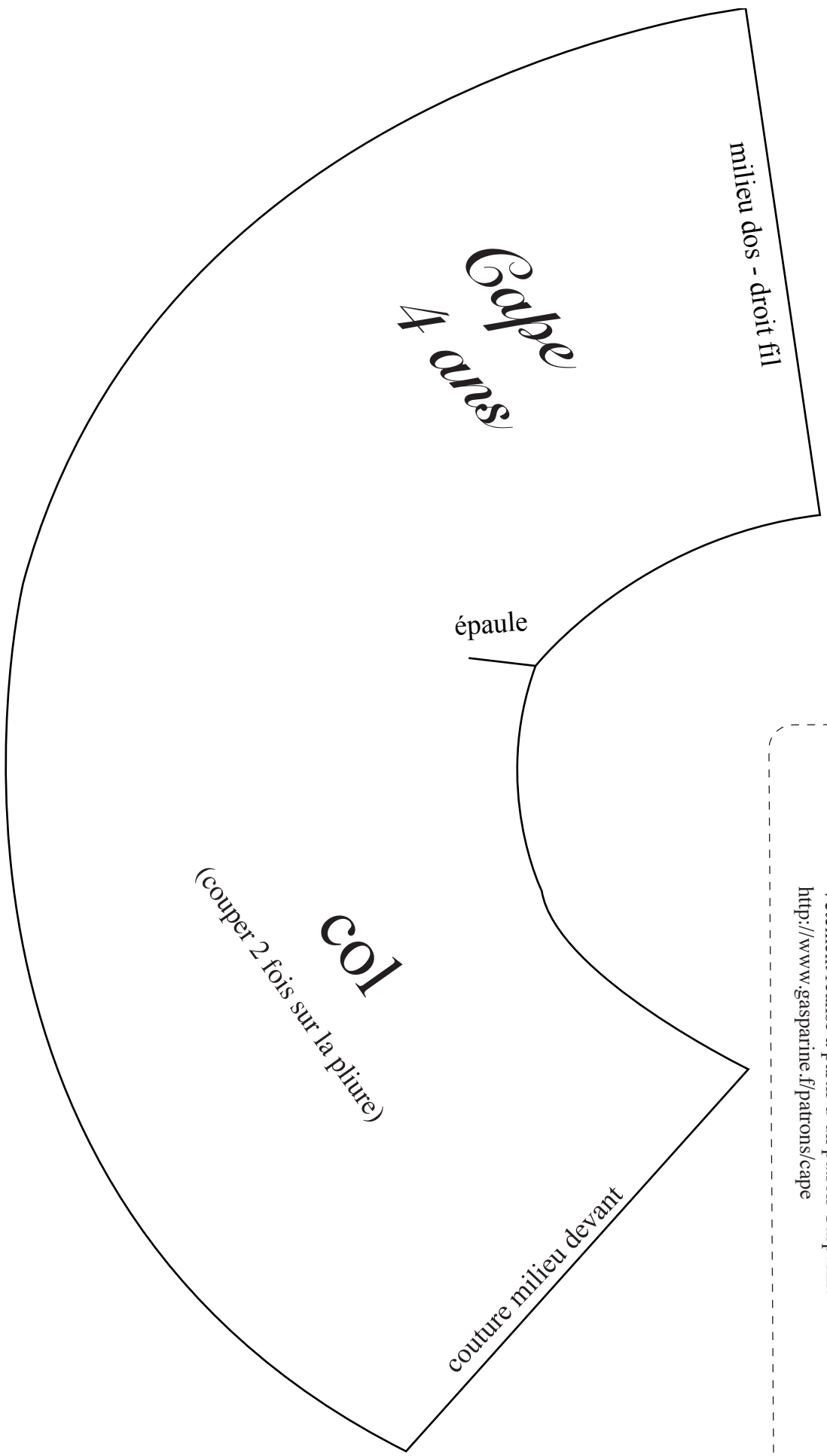
(couper une fois en double dans le tissu principal
et une fois en double dans la doublure)

couture milieu devant - droit fil

Veillez à régler
votre imprimante
en «taille réelle» ou
«sans mise à l'échelle».

test
échelle :
ce carré
doit mesurer
5 cm de côté





Ce patron a été réalisé par Gasparine.
Il est destiné à un usage strictement privé. Toute reproduction est interdite.
La commercialisation de vêtements réalisés à partir de ce patron est autorisée, aux conditions suivantes :
- informer la créatrice de cette commercialisation (amelie@gasparine.fr),
- marquer le vêtement réalisé avec une étiquette Gasparine (envoyées sur commande),
- en cas de vente sur catalogue (imprimé ou électronique), indiquer la mention suivante :

Vêtement réalisé à partir d'un patron Gasparine
<http://www.gasparine.fr/patrons/cape>