

prolonger le bas de la cape  
comme indiqué sur la fiche de montage

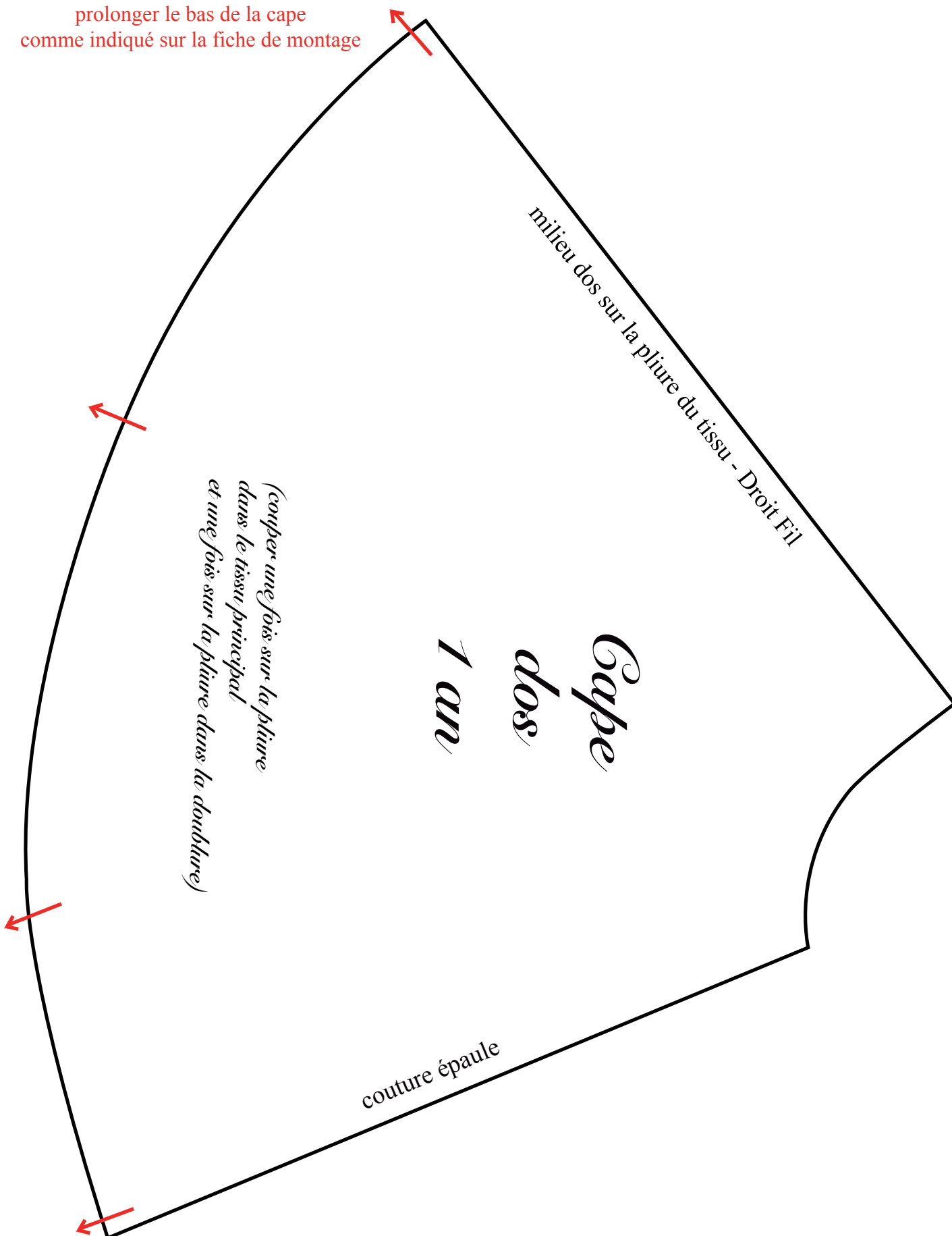
couture épaule

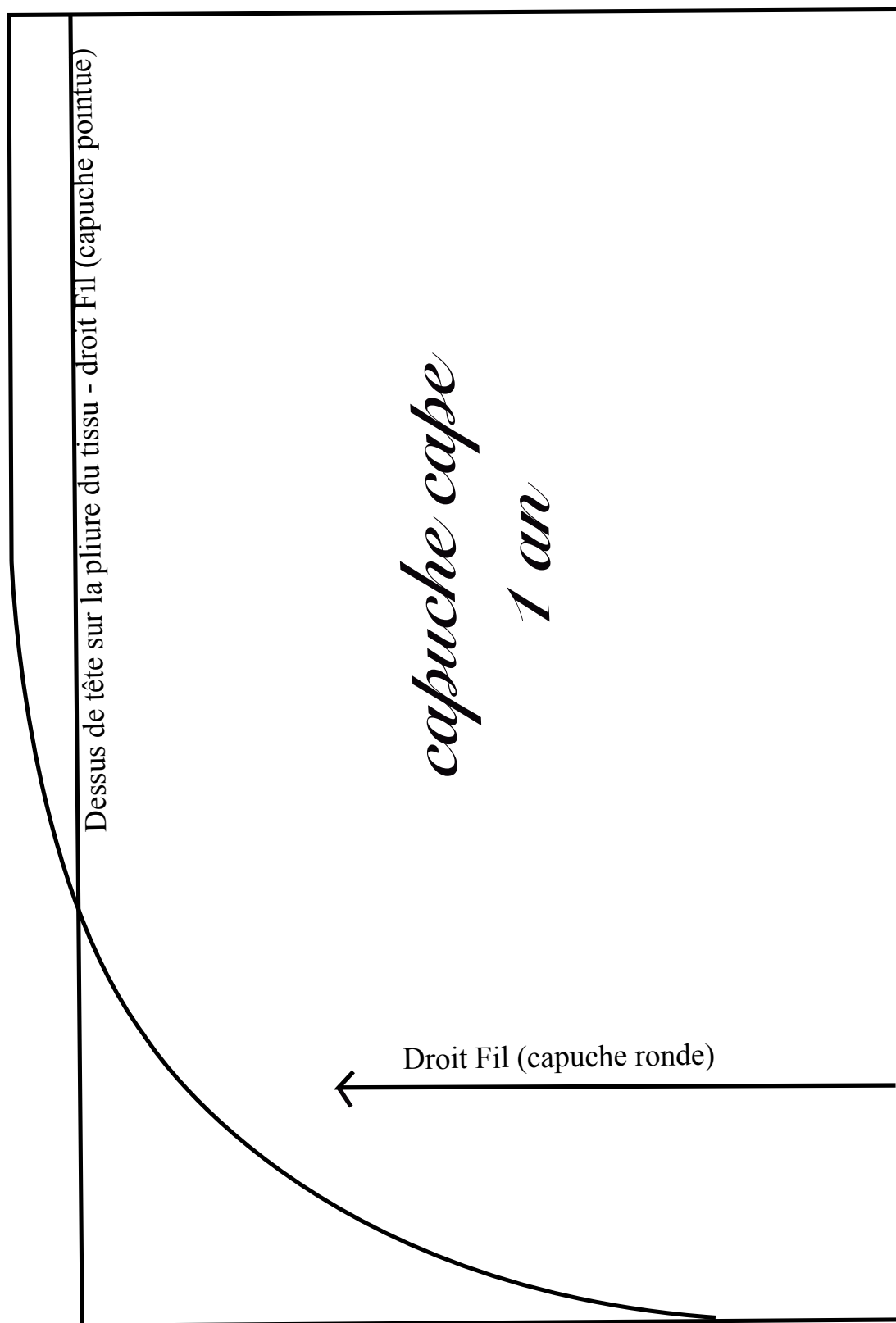
*(couper une fois en double dans le tissu principal  
et une fois en double dans la doublure)*

*Cape  
devant  
1 an*

couture milieu devant - Droit Fil

prolonger le bas de la cape  
comme indiqué sur la fiche de montage





milieu dos  
(axe de symétrie) -  
Droit Fil

# col cape 1 an

*(couper 1 fois dans  
le tissu contrasté  
et 1 fois dans la doublure,  
déplié symétriquement  
par rapport au milieu dos)*

épaule

# capuche cape 1 an

*(pour la capuche ronde : couper 1 fois en double  
dans le tissu principal et idem dans la doublure ;  
pour la capuche pointue : couper 1 fois sur la pliure  
du tissu principal et idem dans la doublure)*

épaule

*Pour obtenir la capuche entière,  
assembler les 2 pièces en superposant  
les lignes pointillées*

Droit Fil (capuche ronde)