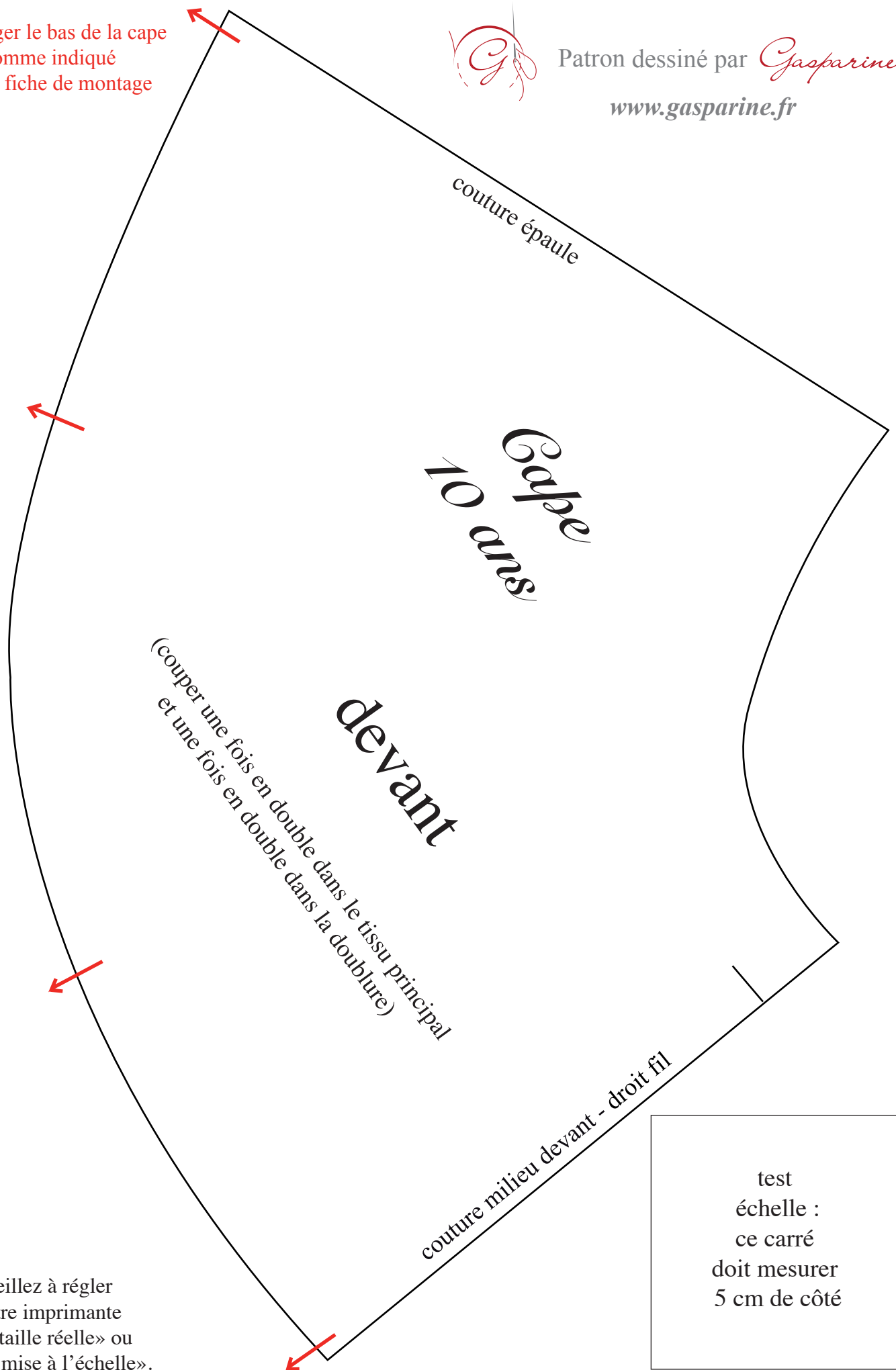


prolonger le bas de la cape
comme indiqué
sur la fiche de montage



Patron dessiné par *Gasparine*

www.gasparine.fr



(couper une fois en double dans le tissu principal
et une fois en double dans la doublure)

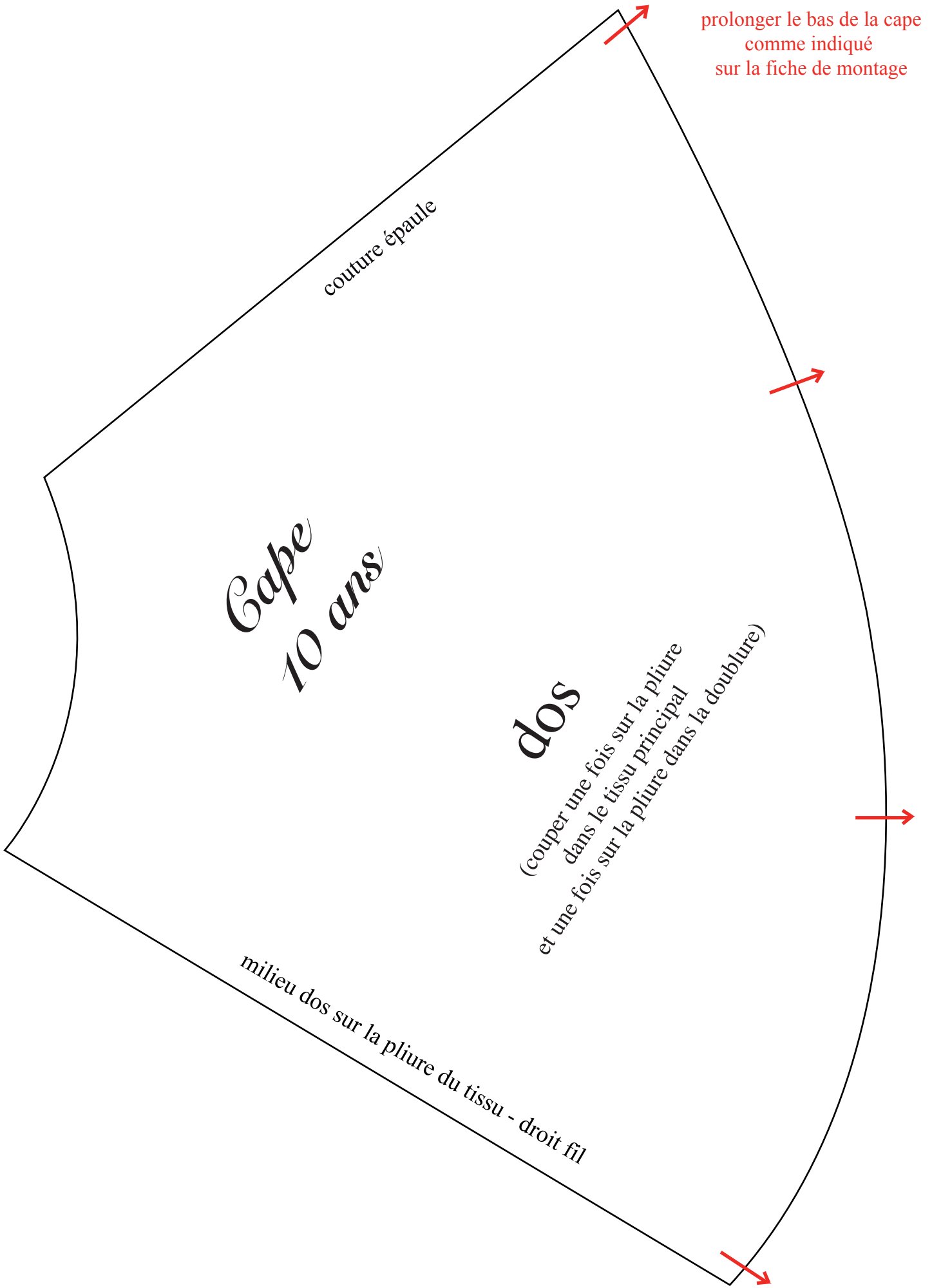
devant

couture milieu devant - droit fil

couture épaule

test
échelle :
ce carré
doit mesurer
5 cm de côté

Veillez à régler
votre imprimante
en «taille réelle» ou
«sans mise à l'échelle».



*Cape
10 ans*

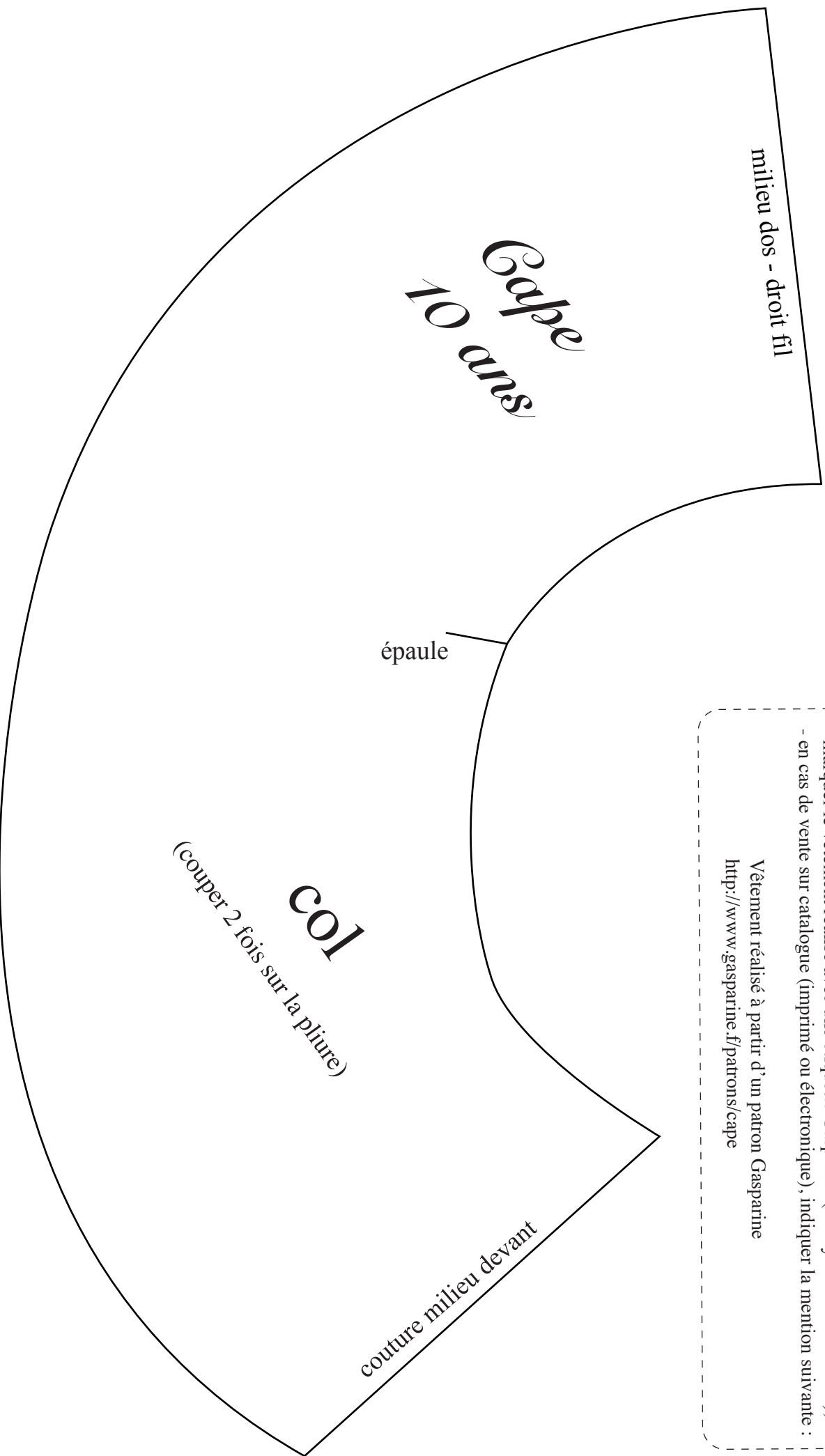
couture épaule

dos

(couper une fois sur la pliure
dans le tissu principal
et une fois sur la pliure dans la doublure)

milieu dos sur la pliure du tissu - droit fil

prolonger le bas de la cape
comme indiqué
sur la fiche de montage



milieu dos - droit fil

Capote
10 ans

épaule

COL

(couper 2 fois sur la pliure)

couture milieu devant

Ce patron a été réalisé par Gasparine.

Il est destiné à un usage strictement privé. Toute reproduction est interdite.

La commercialisation de vêtements réalisés à partir de ce patron est autorisée, aux conditions suivantes :

- informer la créatrice de cette commercialisation (amelie@gasparine.fr),
- marquer le vêtement réalisé avec une étiquette Gasparine (envoyées sur commande),
- en cas de vente sur catalogue (imprimé ou électronique), indiquer la mention suivante :

Vêtement réalisé à partir d'un patron Gasparine

<http://www.gasparine.fr/patrons/cape>