

Modèle "Miss Jaipur"

Pattern hacking : transformation de la parementure en patte de boutonnage «trompe-l'œil»

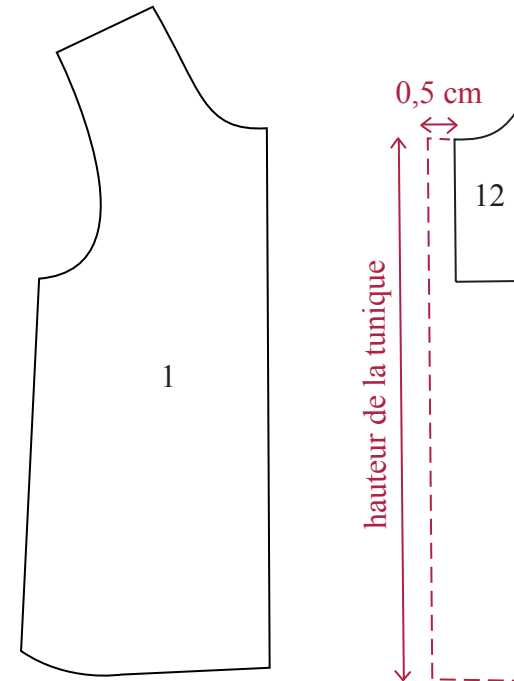


Ce tutoriel vous permet de réaliser une tunique avec parementure contrastante sur toute la hauteur du devant.

Les pièces du patron nécessaires à cette version sont les suivantes : tunique devant (n°1)
tunique dos (n°2)
col (n°7)
manche (n°10)
parementure bas de manche (n°9)
parementure devant droite (n°12)

Comment modifier le patron :

- * Coupez toutes les pièces comme indiqué sur le plan de coupe SAUF la **parementure devant**.
- * Mesurez la longueur à ajouter pour que la parementure devant soit de la **même hauteur** que la tunique.
Puis coupez la parementure, non pas sur le pli du tissu, mais **1 fois en double** en ajoutant 0,5 cm de marge sur la ligne milieu devant.



Montage :

L'assemblage de la parementure

Légende



envers du tissu



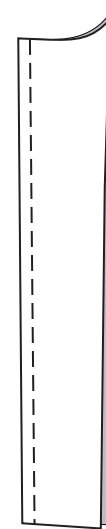
endroit du tissu



piqûre

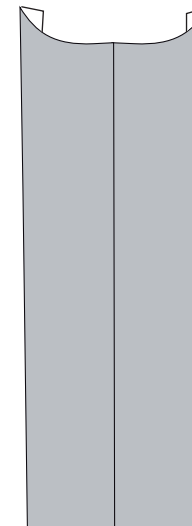
1

Assemblez les 2 **parementures devant** endroit contre endroit, et piquez à **0,5 cm** sur la ligne milieu devant. Ouvrez la couture au fer.



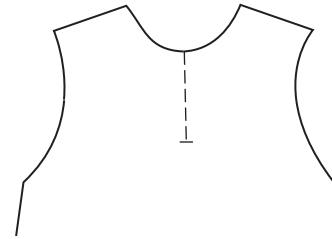
2

Sur le bord extérieur de la parementure devant (12), marquez au fer un rentré de 1 cm sur l'envers.

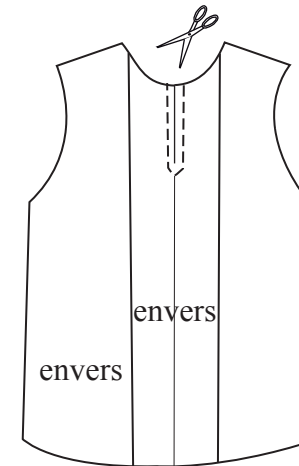


Le montage

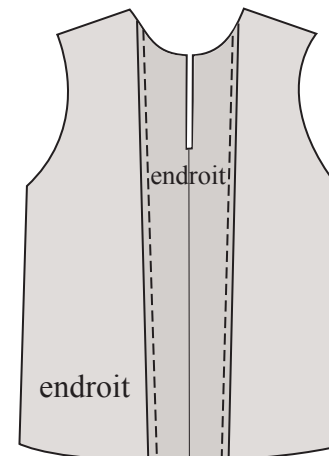
- 3 Tracez le dessin de la fente sur le devant de la tunique.
Epinglez la parementure sur la tunique,
endroit de la parementure sur envers du vêtement.



- 4 Piquez à 0,5 cm autour de la ligne de fente,
en pivotant dans le bas.
Incisez le bas de la fente en arrêtant les ciseaux
juste avant la piqûre du bas de fente.



- 5 Retournez la parementure sur l'endroit du vêtement
et repassez soigneusement.
Fixez le rentré de la parementure sur le vêtement
en évitant de faire des plis,
et surpiquez bien régulièrement au ras de la pliure.



Poursuivez le montage de la tunique en suivant le livret de montage.