

Réaliser une jupe trapèze avec poches à l'italienne à partir du modèle "Miss Origami"

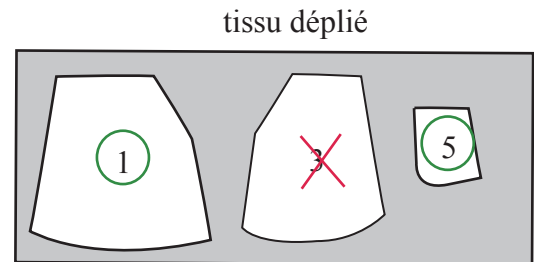
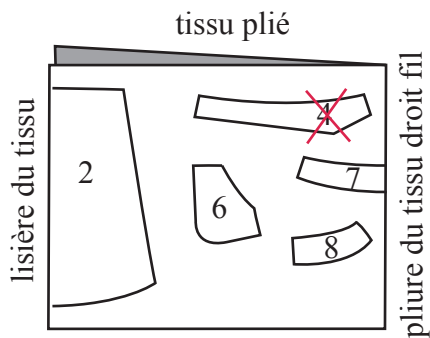
Plan de coupe de "Miss Origami" :



pièces à supprimer



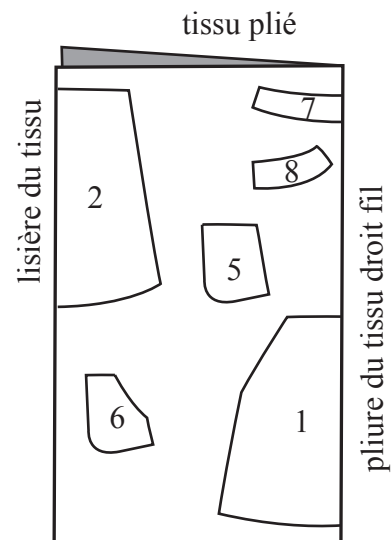
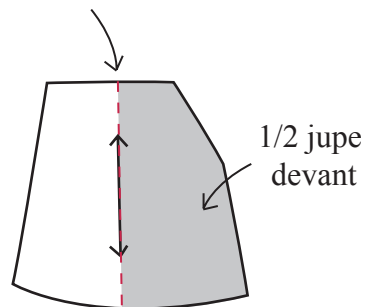
pièces à modifier ou couper en double



Plan de coupe pour une "Miss Origami" simplifiée :

Pour obtenir une demi-jupe devant, repérez la ligne "droit fil" sur la pièce 1 du patron.

Ligne milieu devant
à placer sur la pliure du tissu



Prévoyez 1,20 m de tissu (en largeur 1,50 m).

Montez votre jupe en suivant la fiche de montage,
et en omettant simplement les étapes 3 à 5 (qui sont consacrées au pan et au rabat devant).

Bien sûr, ce tuto est valable pour réaliser une jupe trapèze à partir du patron enfant "Origami" !