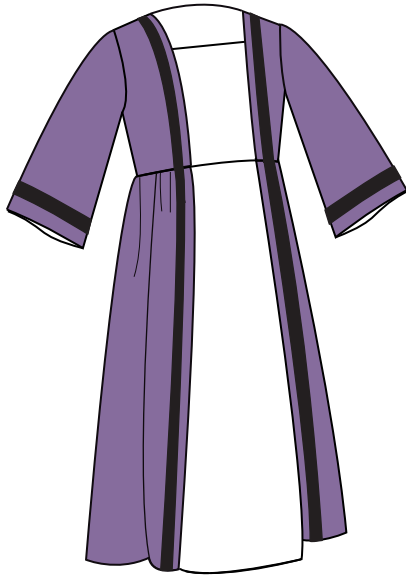


# Variante médiévale du modèle CARABOSSE

4 - 6 - 8 - 10 ans



*Ajoutez ces manches pagode à la robe du patron "Carabosse", vous obtiendrez une tenue de gente damoiselle !*

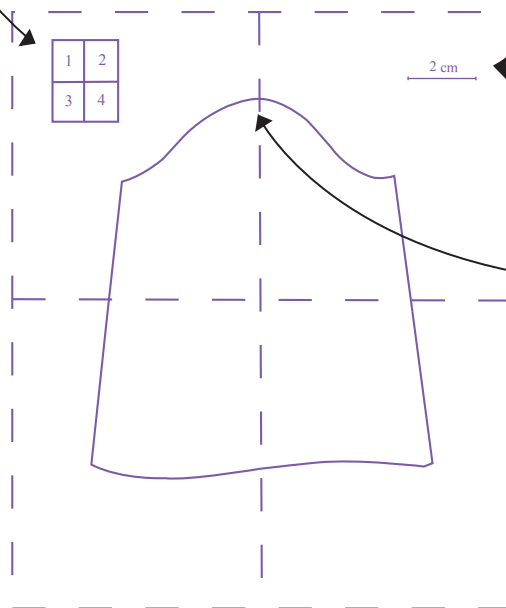
Ce patron est en format pdf A4 et taille réelle.

Pour chaque taille, 4 feuilles sont à imprimer et assembler.

**Attention** : imprimez "sans mise à l'échelle", puis vérifiez la bonne échelle grâce au segment de 2 cm donné pour chaque taille.

Les marges de couture (1cm) et l'ourlet (2 cm) sont compris dans le patron.

Pour la taille choisie, assemblez les 4 feuilles en suivant le plan numéroté et scotchez-les simplement bord à bord **sans** recouper les marges d'impression.

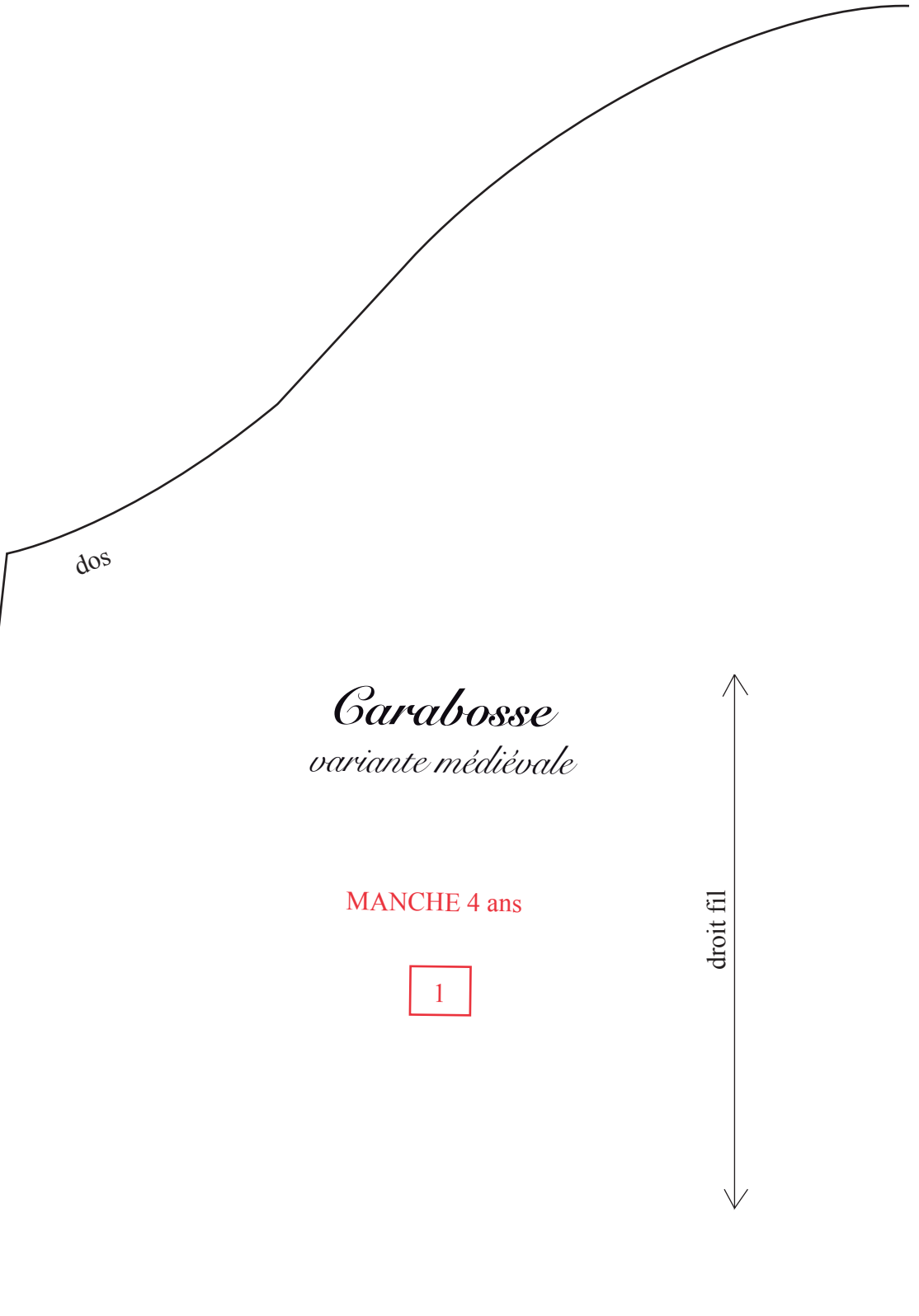


N.B : la jointure des feuilles au haut de la manche correspond au repère de la tête de manche (repère couture d'épaule).

Le montage se fait comme pour une manche classique (pas de fronces à la tête de manche).

1	2
3	4

2 cm



dos

*Carabosse*  
*variante médiévale*

MANCHE 4 ans

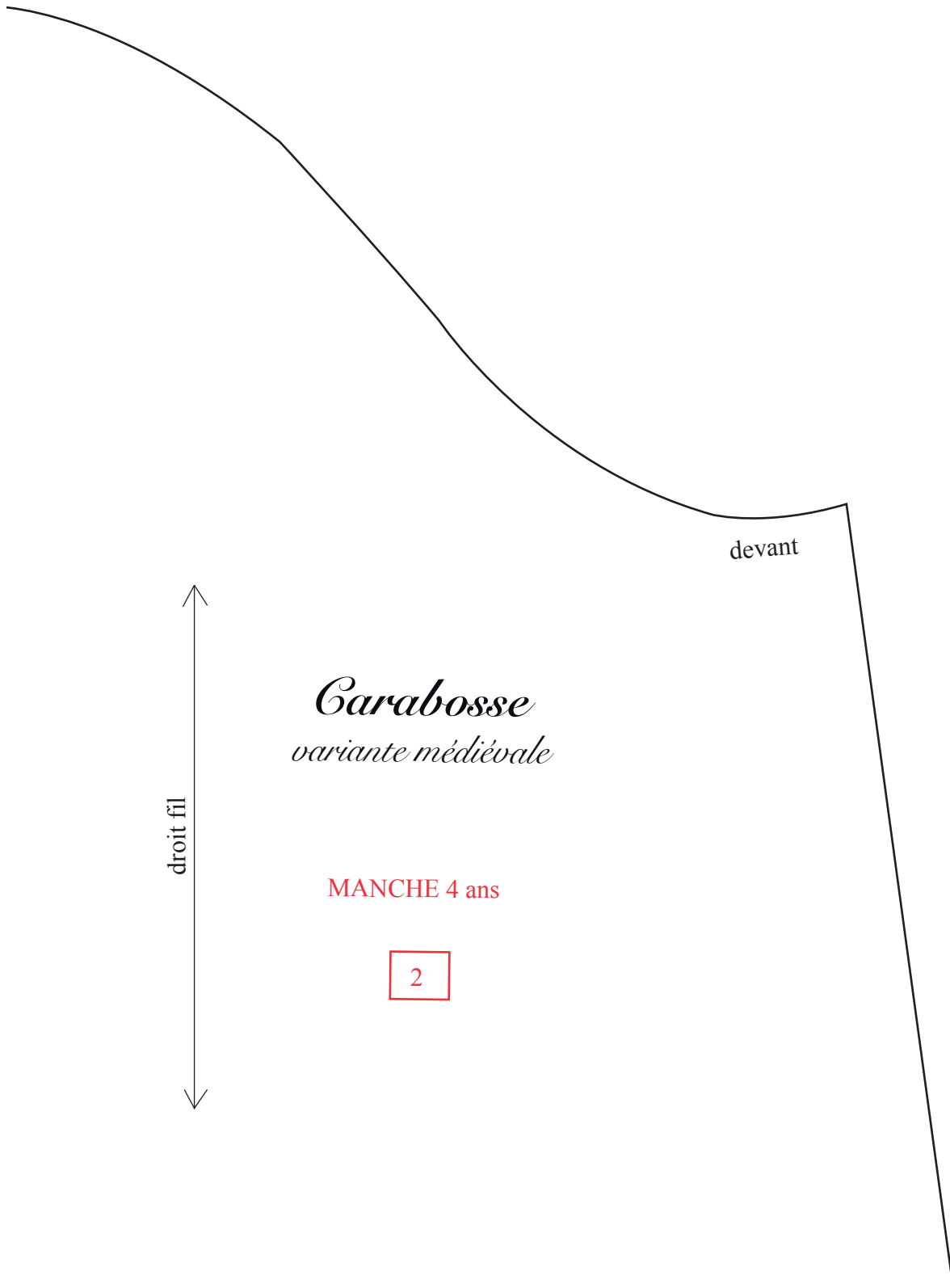
1

droit fil



Patron dessiné par *Gasparine*  
[www.gasparine.fr](http://www.gasparine.fr)

Cette manche pagode s'adapte  
au patron "*Carabosse*" :  
<http://www.gasparine.fr/patrons/carabosse/>



*Carabosse*  
*variante médiévale*

MANCHE 4 ans

3

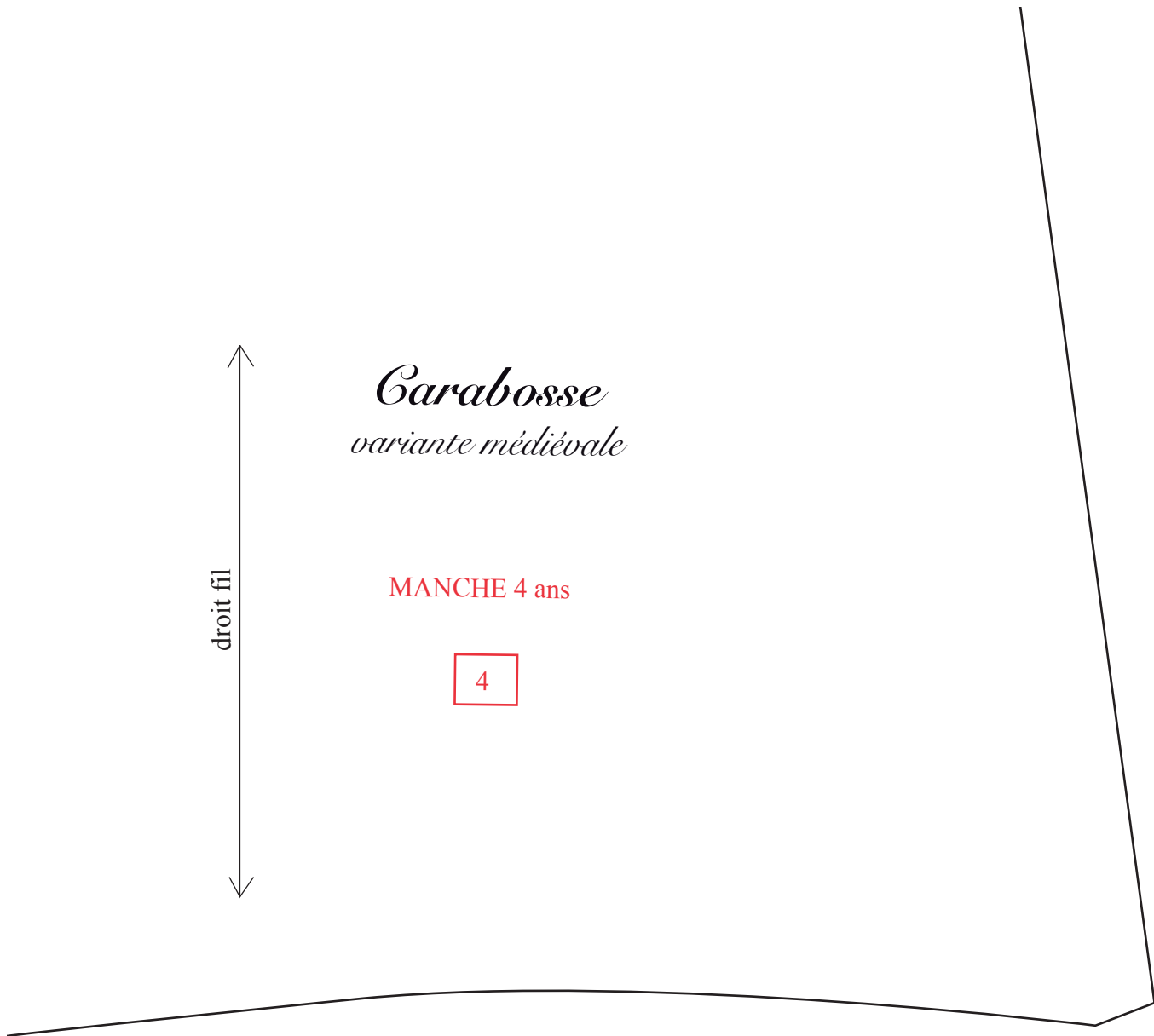


*Carabosse*  
*variante médiévale*

↑  
droit fil  
↓

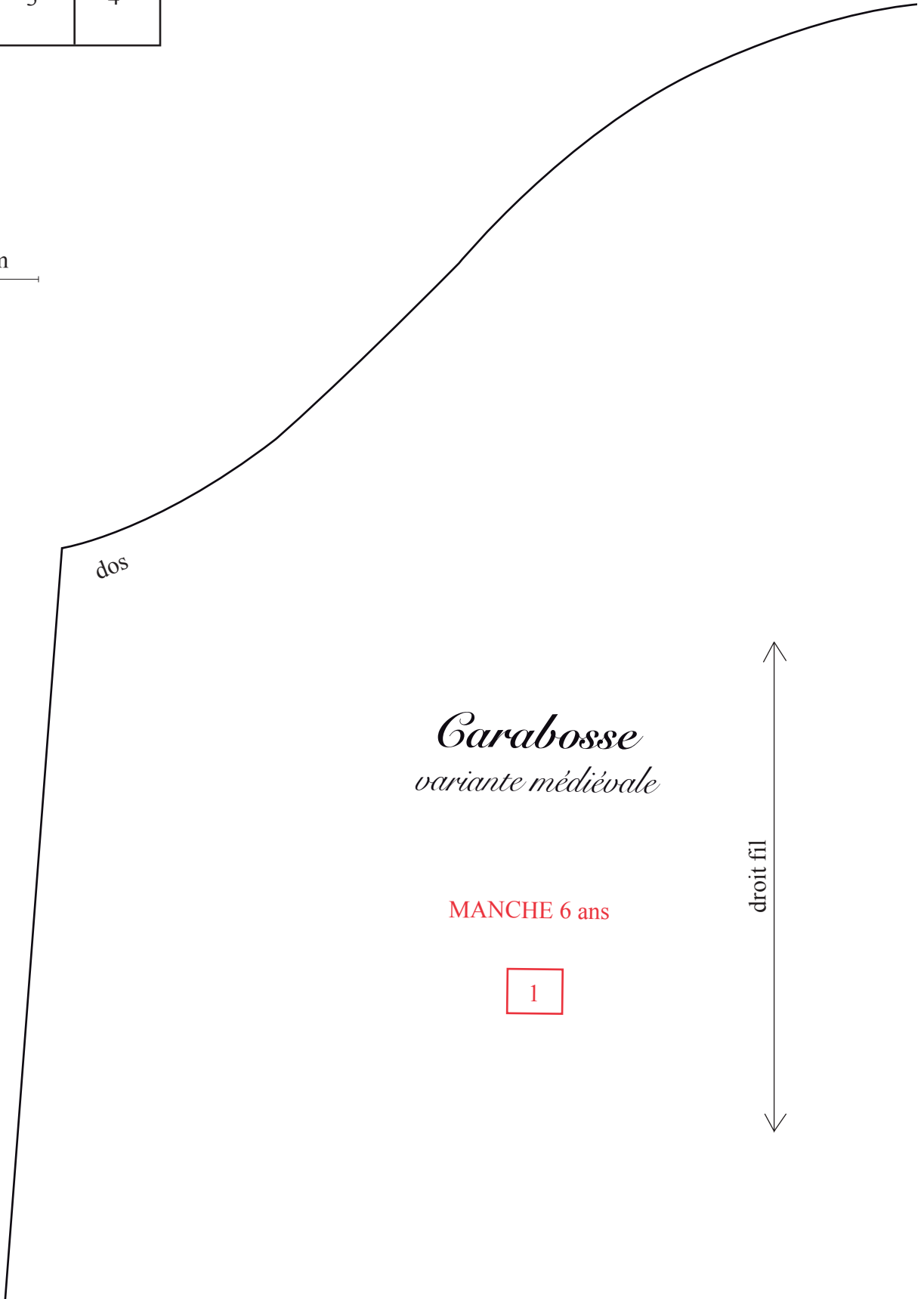
MANCHE 4 ans

4



1	2
3	4

2 cm



dos

*Carabosse*  
*variante médiévale*

MANCHE 6 ans

1

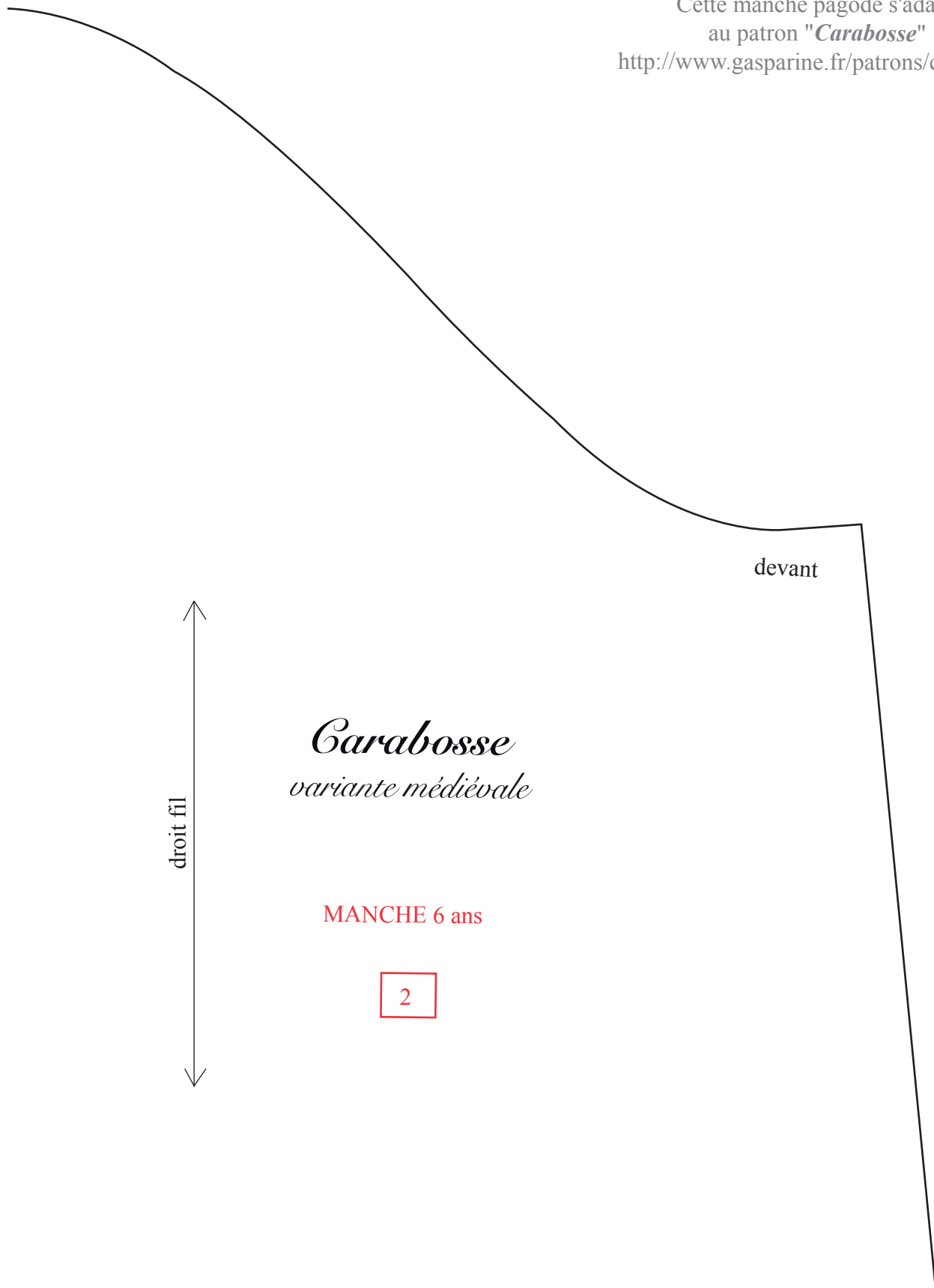
droit fil



Patron dessiné par *Gasparine*

[www.gasparine.fr](http://www.gasparine.fr)

Cette manche pagode s'adapte  
au patron "*Carabosse*" :  
<http://www.gasparine.fr/patrons/carabosse/>



droit fil

*Carabosse*  
*variante médiévale*

MANCHE 6 ans

2

devant

*Carabosse*  
*variante médiévale*

MANCHE 6 ans

3





*Carabosse*  
*variante médiévale*

↑  
droit fil  
↓

MANCHE 6 ans

4

1	2
3	4

2 cm

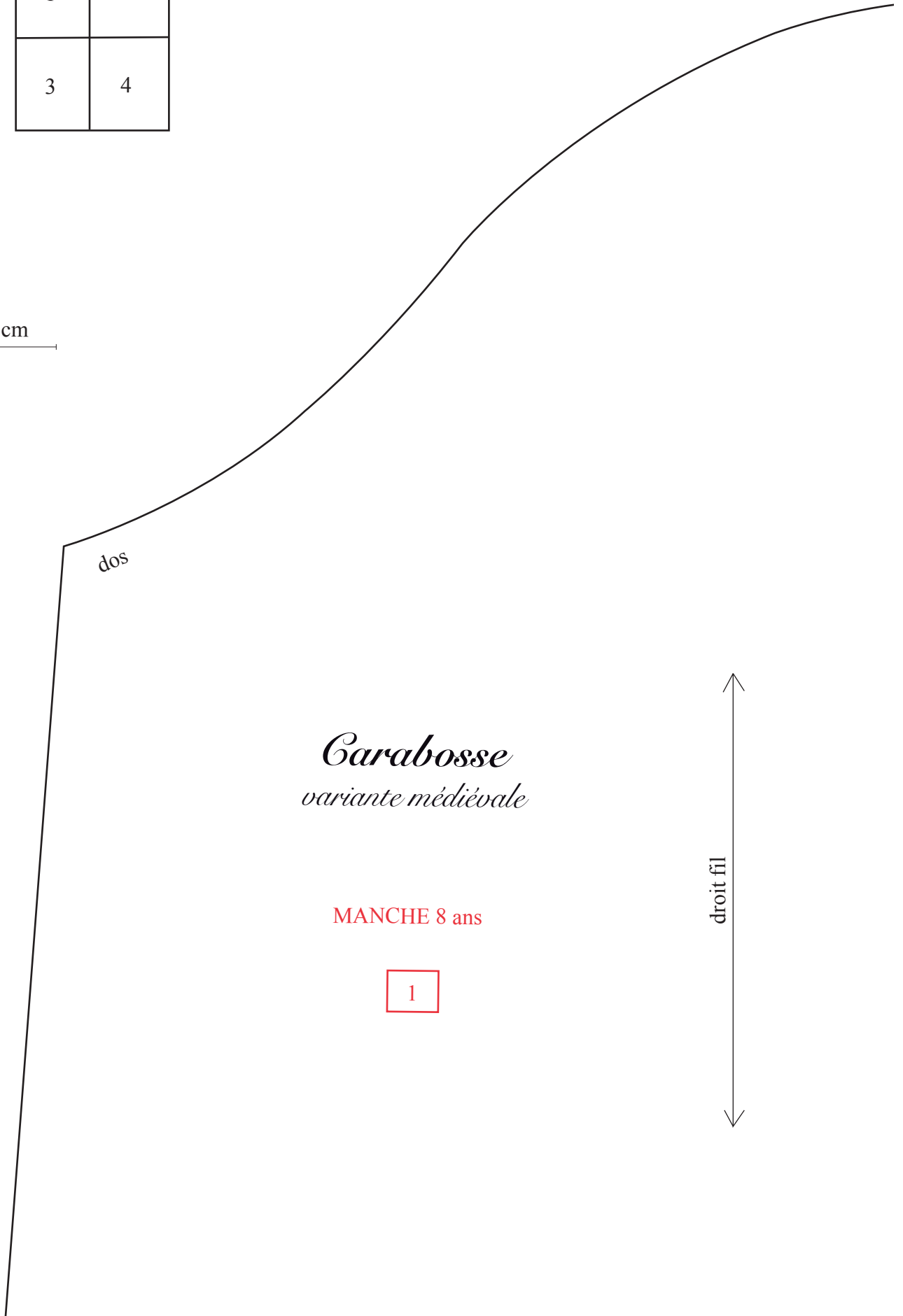
dos

*Carabosse*  
*variante médiévale*

MANCHE 8 ans

1

droit fil





Patron dessiné par *Gasparine*  
[www.gasparine.fr](http://www.gasparine.fr)

Cette manche pagode s'adapte  
au patron "*Carabosse*" :  
<http://www.gasparine.fr/patrons/carabosse/>

devant

droit fil

*Carabosse*  
*variante médiévale*

MANCHE 8 ans

2

*Carabosse*  
*variante médiévale*

MANCHE 8 ans

3



droit fil

*Carabosse*  
*variante médiévale*

MANCHE 8 ans

4

1	2
3	4

2 cm



dos

*Carabosse*  
*variante médiévale*

MANCHE 10 ans

1

droit fil



Patron dessiné par *Gasparine*

[www.gasparine.fr](http://www.gasparine.fr)

Cette manche pagode s'adapte  
au patron "*Carabosse*" :

<http://www.gasparine.fr/patrons/carabosse/>



droit fil

devant

*Carabosse*  
*variante médiévale*

MANCHE 10 ans

2

*Carabosse*  
*variante médiévale*

MANCHE 10 ans

3





*Carabosse*  
*variante médiévale*

↑  
droit fil  
↓

MANCHE 10 ans

4