



Patron dessiné par *Gasparine*

www.gasparine.fr

Pour le devant,
assemblez les 6 premières pages
selon le plan suivant :

1	2
3	4
5	6



Veillez à régler votre imprimante
en «taille réelle» ou «sans mise à l'échelle».

Pour un assemblage précis des pages,
alignez les languettes entre elles



sans recouper les marges,
puis rejoignez simplement
les tracés effacés sur quelques millimètres
au niveau des marges de chaque feuille.

test
échelle :
ce carré
doit mesurer
5 cm de côté

34
36 - - - - -
38 - - - - -
40 - - - - -
42 - - - - -
44 - - - - -
46 - - - - -



2





~ *Miss Calypso* ~

3

rallonger ou raccourcir ici

4

devant ①

(couper 1 fois sur la pliure
du tissu principal
et 1 fois sur la pliure
de la doublure)

milieu devant au pli - Droit fil



5

bas top

bas doublure

Mesures vêtement fini (en cm)

tailles	34	36	38	40	42	44	46
poitrine	92	96	100	104	108	112	116
taille	85	89	93	97	101	105	109
bas	95	99	103	107	111	115	119

6

Ce patron a été réalisé par Gasparine.

Il est destiné à un usage strictement privé. Toute reproduction est interdite.

La commercialisation de vêtements réalisés à partir de ce patron est autorisée, aux conditions suivantes :

- informer la créatrice de cette commercialisation (amelie@gasparine.fr),
- marquer le vêtement réalisé avec une étiquette Gasparine (envoyées sur commande),
- en cas de vente sur catalogue (imprimé ou électronique), indiquer la mention suivante :

Vêtement réalisé à partir d'un patron Gasparine
<http://www.gasparine.fr/modeles/miss-calypso>

Pour le dos,
assemblez les 6 dernières pages
selon le plan suivant :

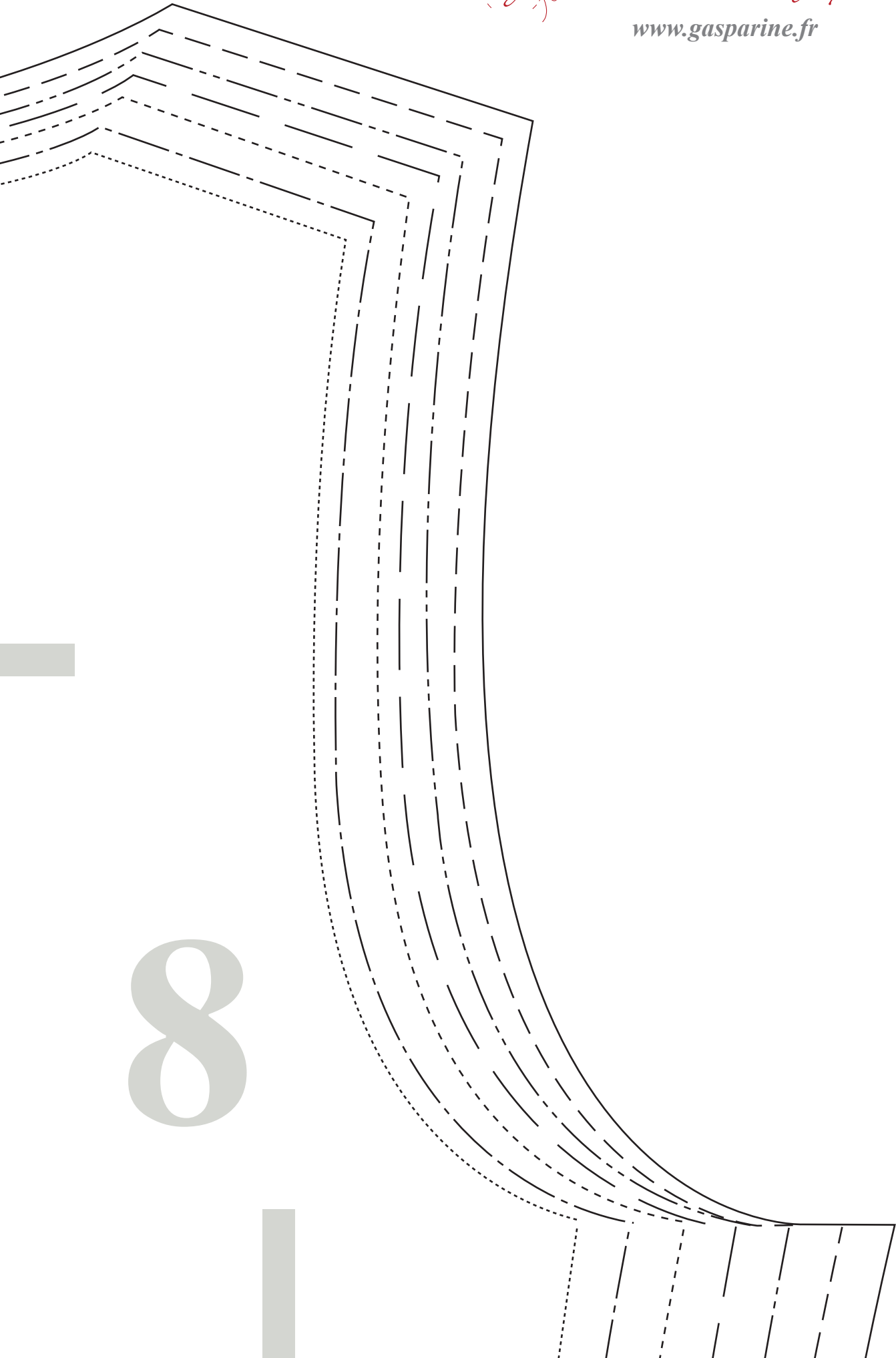
7	8
9	10
11	12





Patron dessiné par *Gasparine*

www.gasparine.fr



8

dos ②

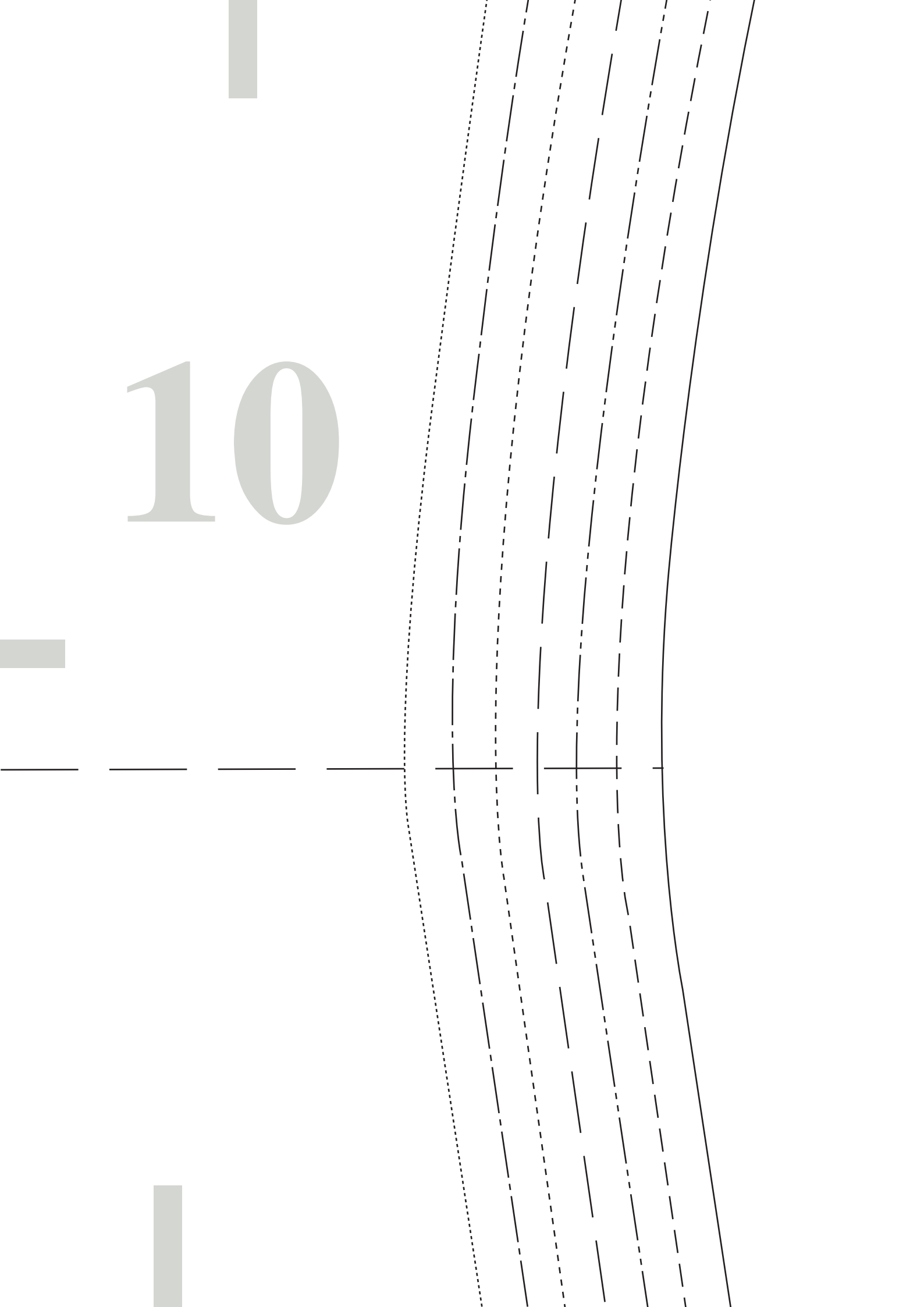
(couper 1 fois sur la pliure
du tissu principal
et 1 fois sur la pliure de la doublure)

milieu dos au pli - Droit fil

9

rallonger ou raccourcir ici

10





11

bas top

bas doublure

~ *Miss Calypso* ~

tube nœud (4)

(couper 1 fois)

12

~ *Miss Calypso* ~

pliure

nœud ③

(couper 1 fois)