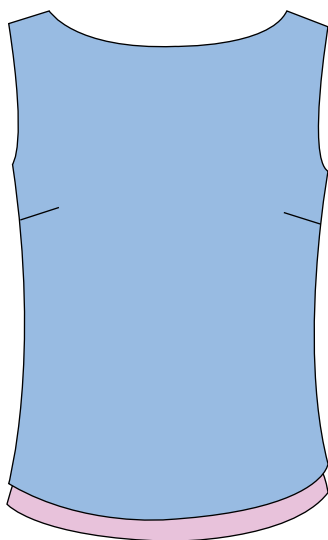


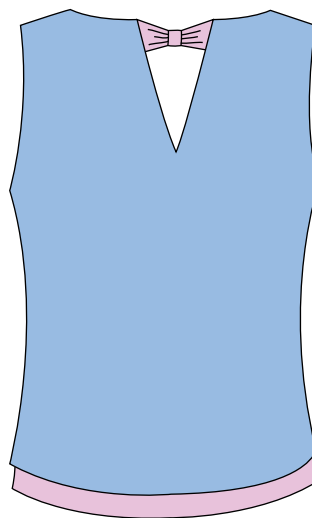
Modèle Miss Calypso

Top à encolure bateau

tailles 34 à 46



devant



dos

Prenez le large avec ce modèle estival et féminin !

Un **top à pinces** court et ajusté qui se donne un air classique et sage. Mais ses jolis détails couture lui apportent un charme singulier : une **encolure bateau** dévoilant les épaules, une **ouverture en V** dans le dos fermée par un **petit nœud**, et une **doublure apparente** dans le bas pour jouer avec les tissus.

Facile et rapide à faire, ce modèle aux finitions impeccables vous apprend à coudre un haut entièrement doublé et sans coutures apparentes grâce à un pas-à-pas détaillé.

Niveau de difficulté : 

Bien choisir son tissu et sa taille

Tissus conseillés :

cotonnade légère, popeline, batiste, chambray, liberty, crêpe, viscose, voile de coton
Pour la doublure, privilégiez un tissu fluide, et idéalement dont l'endroit et l'envers sont identiques.

Métrage de tissu en 1,40 m de large :

tissu principal : 0,75 m

doublure : 0,75 m

Toutes les marges de couture (1 cm) et les ourlets (2 cm) sont compris dans les pièces du patron.

Tableau des mensurations :

	34 (14 ans)	36 (16 ans)	38	40	42	44	46
tour de poitrine	80 cm	84 cm	88 cm	92 cm	96 cm	100 cm	104 cm
tour de taille	60 cm	64 cm	68 cm	72 cm	76 cm	80 cm	84 cm
tour de hanches	86 cm	90 cm	94 cm	98 cm	102 cm	106 cm	110 cm

Pour un vêtement sur-mesure ...

Vérifiez votre **stature** par rapport à celle du patron afin de le rallonger ou le raccourcir si besoin au niveau du repère de taille (stature de référence : 1,65 m environ). Si vous mesurez moins de 1,65m, il vous faudra sans doute diminuer également la hauteur de l'ouverture dos (1 ou 2 cm) pour que le top ne soit pas trop décolleté.

Ce top est **relativement ajusté au niveau des hanches**. Consultez attentivement le tableau des mensurations ; vous pourrez éventuellement décalquer un patron entre 2 tailles, selon que vous souhaitez plus ou moins d'aisance à ce niveau.

Les patrons **Gasparine** sont idéalement conçus pour un **bonnet de poitrine B ou C**. Dans les autres cas, il est recommandé de faire une toile simplifiée du corsage afin de vérifier le bon positionnement de la pince sur la ligne de poitrine, et éventuellement faire un ajustement de la hauteur ou de la profondeur de la pince.

Coupe du tissu

Légende :

Le patron se compose des pièces suivantes :

devant (1) : couper 1 fois sur la pliure du tissu principal et
1 fois sur la pliure de la doublure

dos (2) : couper 1 fois sur la pliure du tissu principal et
1 fois sur la pliure de la doublure

noeud (3) : couper 1 fois

tube noeud (4) : couper 1 fois



envers tissu principal



endroit tissu principal



envers doublure

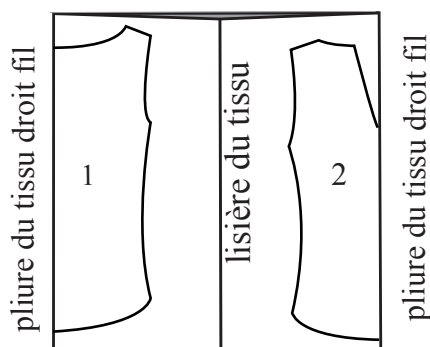


endroit doublure



piqure

Plier le tissu principal en 3 :

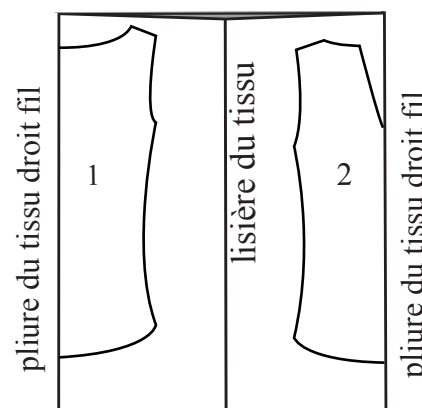


pièces à couper 1 fois :



Plan de coupe :

Plier la doublure en 3 :



Montage

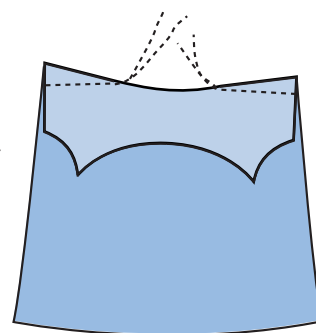
Principe général de montage : la doublure étant apparente au bas de ce top, son montage ne se fait pas de façon habituelle, endroit doublure contre endroit top, mais **envers doublure contre endroit top**, afin que ce soit l'endroit de la doublure qui dépasse dans le bas.

Suivez bien à la lettre les instructions, et vous ne vous perdrez pas !

Si toutefois, vous ne souhaitez pas de doublure apparente, vous pouvez simplement la raccourcir de 2 cm et dans ce cas, opter pour un montage classique (endroit doublure contre endroit top), ou même raccourcir la doublure pour la transformer en simple parementure jusque sous les emmanchures.

1. Réalisez les **pinces** :

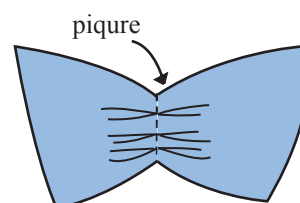
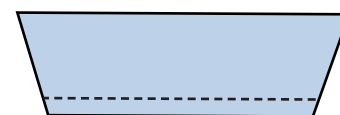
Pliez le **devant** (1) endroit contre endroit en suivant les repères, et épinglez soigneusement le long de la pince en marquant bien sa pointe. Piquez en "mourant" vers la pointe et pour arrêter la piqûre, ne faites pas de point arrière mais nouez à la main les deux fils. Repassez en couchant les pincés vers le bas. Faites de même pour la doublure devant, mais en piquant les pincés envers contre envers.



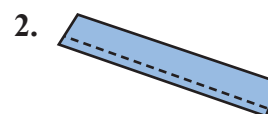
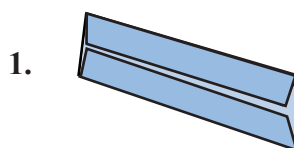
2. Réalisez le noeud :

Pliez le **noeud** (3) endroit contre endroit dans le sens de sa longueur. Piquez, retournez sur l'endroit, et repassez.

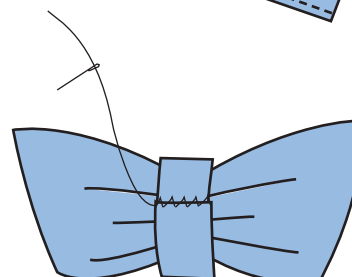
Au centre du noeud, formez joliment plusieurs plis et effectuez une piqure verticale pour les maintenir.



3. Sur le **tube** (4), marquez à l'aide du fer un rentré de 1 cm, puis pliez-le à nouveau en 2. Piquez au ras du bord ouvert.

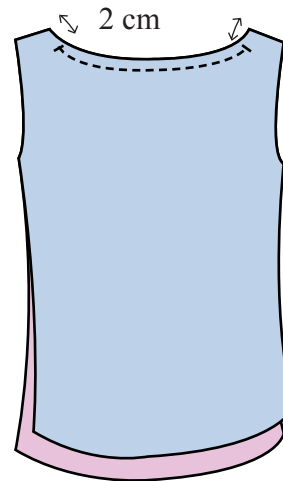


4. Placez le tube au centre du noeud et refermez-le au dos par des petits points à la main.

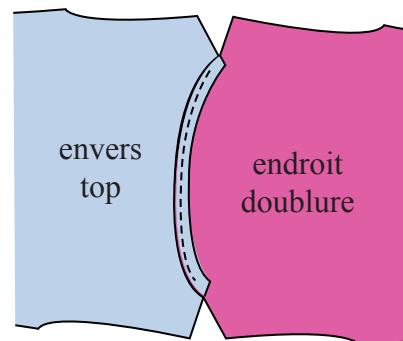


5. Assemblez le **devant** et la **doublure devant**, envers de la doublure contre endroit du devant par l'**encolure**.

Piquez en arrêtant la couture à 2 cm des épaules.

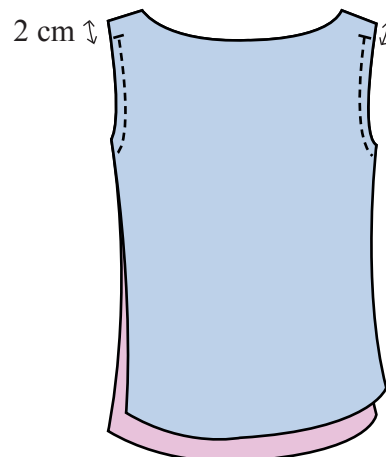


Pour des finitions parfaites, en particulier si l'un de vos tissus est très fluide : vous pouvez maintenir l'encolure par une **sous-pique** afin que les 2 épaisseurs restent bien en place. Pour cela, ouvrez votre couture au fer, puis effectuez une surpique au ras de cette couture en prenant la doublure et les marges de couture (mais pas le tissu principal du top). Cette pique sera donc invisible sur l'endroit du top.

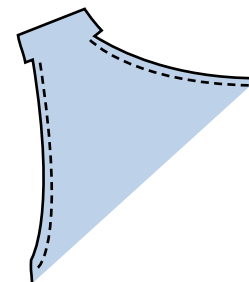


6. Assemblez le **devant** et la **doublure devant**, envers de la doublure contre endroit du devant par les **emmanchures**.

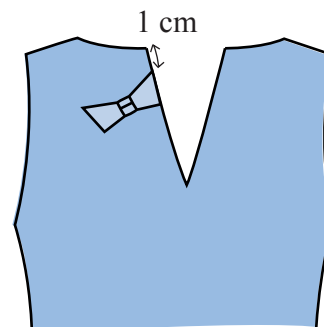
Piquez en arrêtant la couture à 2 cm des épaules.



Recoupez les surplus de couture des emmanchures et de l'encolure à 0,5 cm sauf au niveau des épaules non cousues.



7. Positionnez le **noeud** sur le dos du top à 1 cm du haut de l'encolure :
placez l'un des bords ouverts du noeud sur un côté de l'ouverture dos endroit contre endroit (bord du noeud cousu vers le bas).

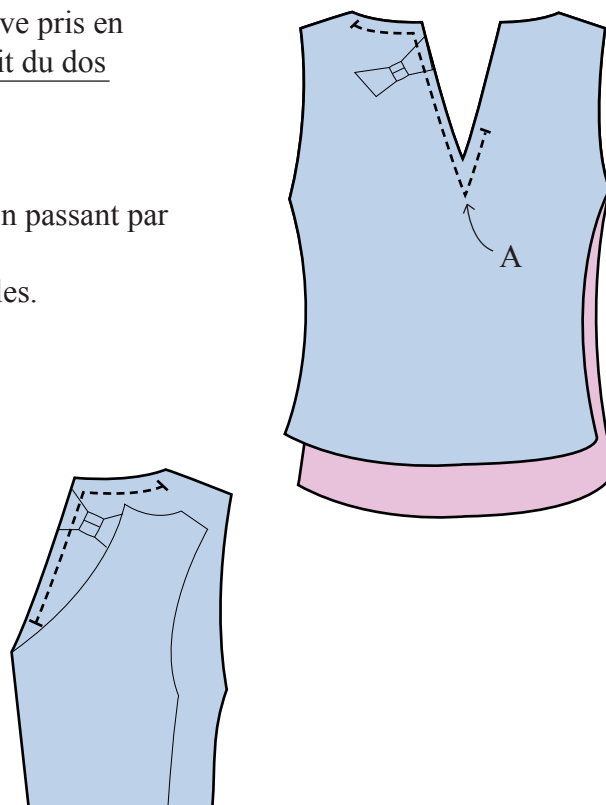


8. Assemblez le **dos** et la **doublure dos** (le noeud se trouve pris en sandwich entre les 2), envers de la doublure contre endroit du dos par l'**encolure**.

Afin de pouvoir fixer les 2 extrémités du noeud, la pique de l'encolure dos va se faire en **2 temps** :
piquez d'abord le côté du V où vous avez fixé le noeud, en passant par le cran A, puis arrêtez la pique un peu après.
Comme pour le devant, arrêtez la pique à 2 cm des épaules.

Crantez dans les coins et incisez la pointe du V précisément jusqu'au cran A (et sans couper la pique !).

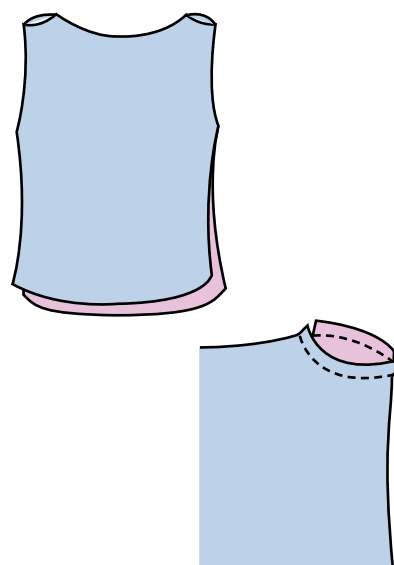
9. Retournez cette partie du top sur l'endroit et placez l'autre bord ouvert du noeud sur l'autre côté de l'ouverture, toujours à 1 cm du haut de l'encolure.
Terminez la pique d'encolure en la reprenant où vous l'avez interrompue.



Réalisez les piques d'**emmanchures** et recoupez les surplus de couture (comme à l'étape 6).

10. Retournez le dos sur l'endroit en dégageant bien les épaules restées ouvertes.
Insérez le dos top à l'intérieur du devant top (laissé sur l'envers), devant contre dos et doublure devant contre doublure dos.

Epinglez soigneusement les épaules entre elles, et piquez chaque ligne d'épaule (à 1 cm du bord), épaule dos avec épaule devant du top d'une part, et épaule doublure devant avec épaule doublure dos d'autre part. Ouvrez les coutures.



11. Dégagez le corsage dos sur quelques centimètres en le passant par l'épaule.

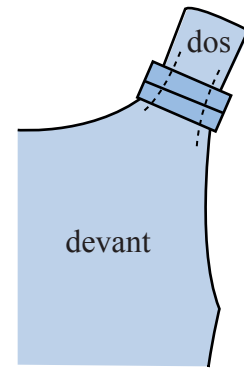
Puis piquez en rejoignant les piques devant et dos laissées ouvertes à l'étape précédente.

Faites de même pour l'autre épaule.

Recoupez les surplus de couture des épaules.

Retournez le top sur l'endroit

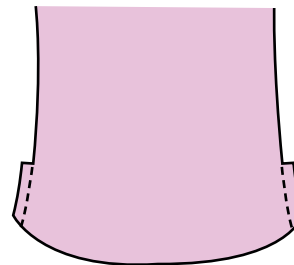
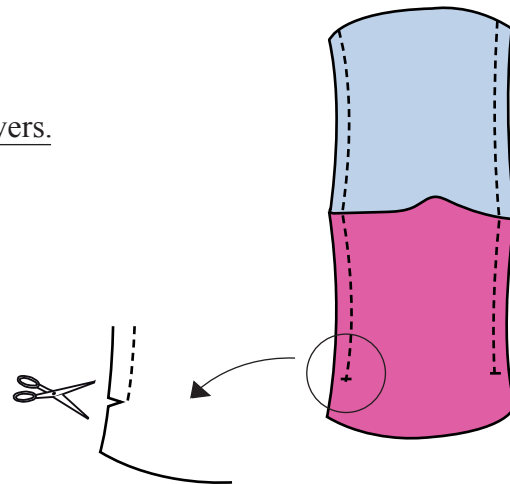
et repassez soigneusement l'encolure, les emmanchures et les épaules.



12. Assemblez le devant et le dos par les côtés, endroit contre endroit, et dans son prolongement, la doublure devant et la doublure dos envers contre envers.

Piquez jusqu'à 10 cm du bas de la doublure. Incisez le surplus de couture au niveau précis de ce cran d'arrêt,

puis terminez la pique des côtés de la doublure endroit contre endroit jusqu'en bas. Surfilez les surplus de couture ensemble.



13. Réalisez un ourlet de 2 cm (rentrez 1 cm 2 fois) au bas du top et de sa doublure.

Bravo, votre top est terminé !

«Miss Calypso» peut aussi se transformer en robe grâce au tutoriel suivant :

https://www.gasparine.fr/static/couture/tuto_robe_miss_calypso.pdf