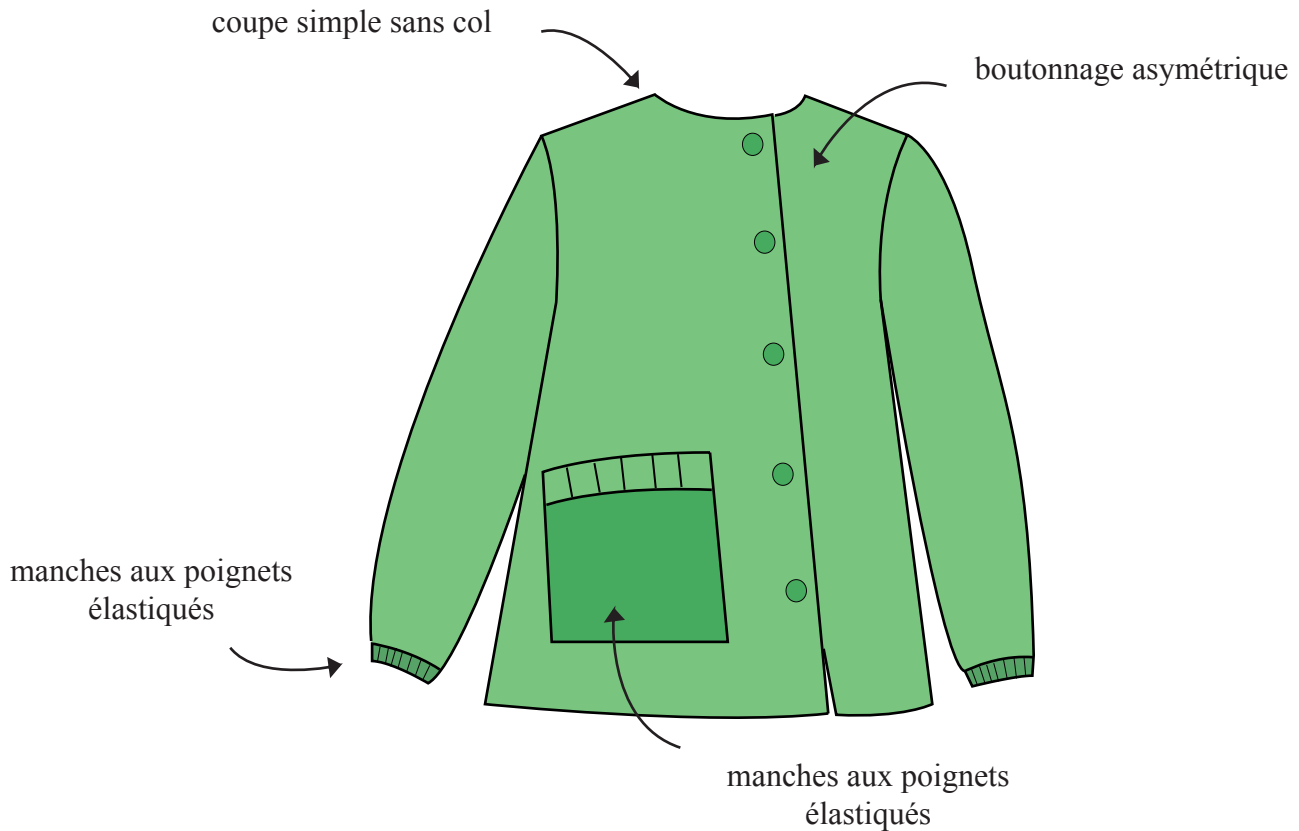




Modèle ÉCOLIER

Gasparine

4 - 6 - 8 - 10 ans



Tissus conseillés :

cotonnade, popeline, lin, liberty

Métrage de tissu (en 1,40 m de large) :

1,30 ; 1,40 ; 1,50 ; 1,60 m

Autres fournitures : 5 ; 6 ; 6 ; 7 boutons

35/36/37/38 cm d'élastique de 0,5 cm de large

Toutes les marges de couture (1 cm) et l'ourlet (2 cm) sont compris dans les pièces du patron.

Niveau : 

Tableau des mensurations

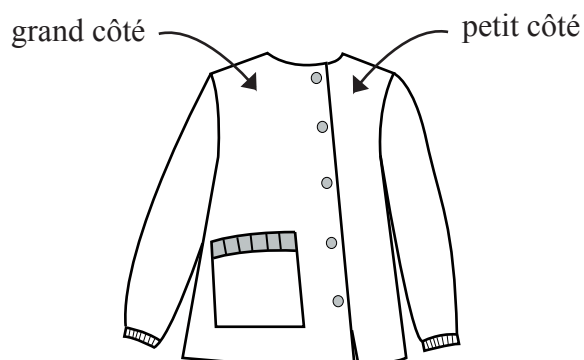
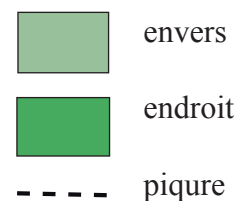
	4 ans	6 ans	8 ans	10 ans
stature	104 cm	116 cm	128 cm	140 cm
tour de poitrine	56 cm	60 cm	64cm	68 cm
tour de taille	52 cm	54 cm	56 cm	59 cm

Coupe du tissu

Le patron se compose des pièces suivantes :

- devant (1)** : couper 1 fois en double
(puis recouper le devant **gauche** en suivant les explications ci-dessous*)
- dos (2)** : couper 1 fois sur la pliure du tissu
- manche (3)** : couper 1 fois en double
- parementure petit côté (4)** : couper 1 fois
- parementure grand côté (5)** : couper 1 fois
- petite poche (6)** : couper 1 fois
- grande poche (7)** : couper 1 fois
- biais d'encolure (8)** : couper 1 bande de biais de 3 cm de large et 42 ; 43 ; 44 ; 49 cm de long

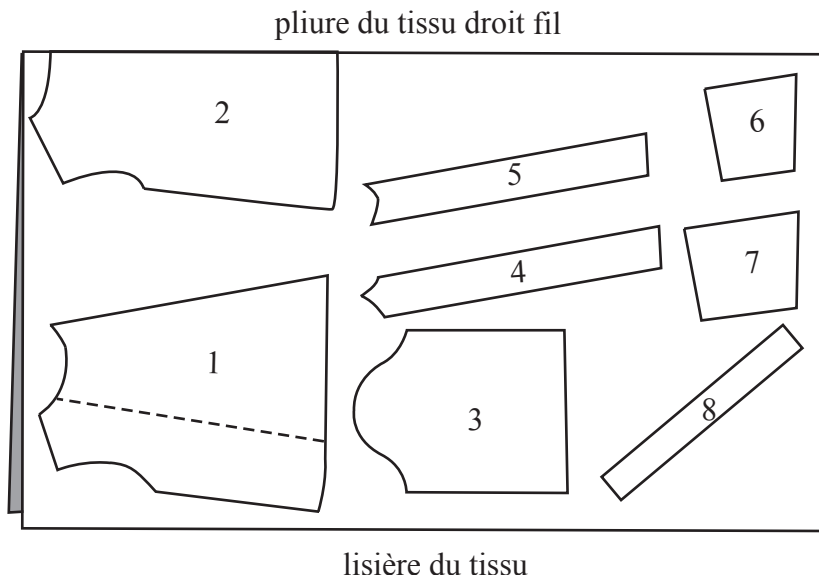
Légende :



* Pour obtenir les 2 morceaux devant asymétriques, couper la pièce (1) en double, puis recouper le devant gauche selon la partie grisée sur la planche.

Plan de coupe :

plier le tissu en 2 :



Montage

1. Réalisation de la poche :

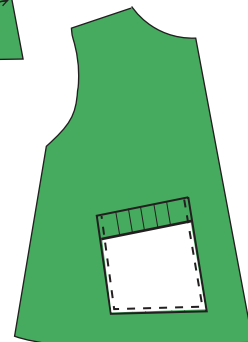
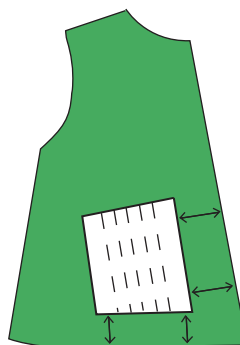
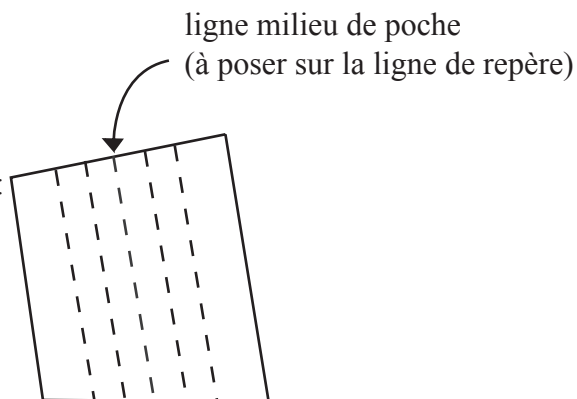
Surfilez le tour de chaque poche.

A l'aide du fer, formez les plis tout autour de chaque poche :
1 cm sur le bas et les côtés, 2 cm sur le haut.

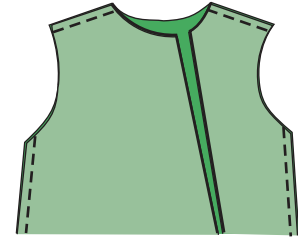
Sur la grande poche, tracez **5 lignes** à la craie effaçable :
l'une sur la ligne milieu,
et les 4 autres à 2 cm d'écart entre elles.

Placez la ligne milieu de la grande poche sur la ligne de repère du morceau devant.
Le bas de la poche doit être parallèle au bas de la blouse, alors que les côtés de la poche doivent être parallèles au bord de l'ouverture de la blouse.
Piquez les 5 lignes bien parallèles les unes aux autres pour former la poche à crayons.

Placez la petite poche sur la grande en faisant correspondre les bas.
Rentrez les bords des côtés ensemble sur l'envers.
Surpiquez les côtés et le bas des 2 poches ensemble.

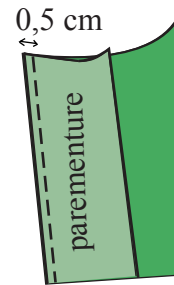


2. Surfilez indépendamment les **épaules** des morceaux devant et dos.
Assemblez le devant et le dos endroit contre endroit
par les coutures d'épaule. Piquez.

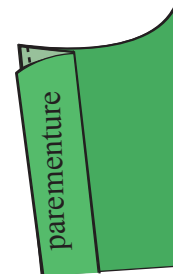


Assemblez les **côtés** de la chemise endroit contre endroit. Piquez et surfilez.

3. Assemblez endroit contre endroit chaque **parementure**
au bord correspondant de la blouse. Piquez à **0,5 cm**.



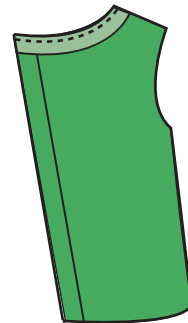
4. Ouvrez les coutures au fer
puis rabattez à nouveau les parementures **sur l'endroit** de la blouse.
A l'aide du fer également, formez le pli central de chaque parementure
en la repliant **sur l'envers** le long de la ligne de pliure.



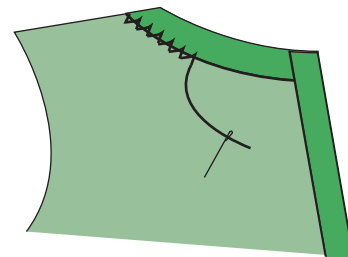
5. Posez le **biais d'encolure** sur la blouse endroit contre endroit.
Il vient se placer par-dessus la patte de boutonnage repliée.

Piquez l'**encolure**. Crantez les arrondis et les angles.

Retournez les parementures et le biais sur l'envers de la blouse.
Repassez soigneusement.



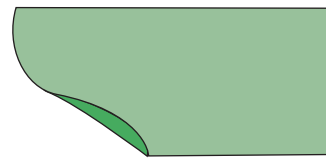
6. Fixez le biais à points invisibles
en faisant un petit rentré.
Les extrémités du biais se trouvent cachées
sous la patte de boutonnage.
Vous pouvez également surpiquer la patte de boutonnage
au ras du bord pour la maintenir tout du long.



7. Assemblez chaque **manche** par le dessous de manche endroit contre endroit.

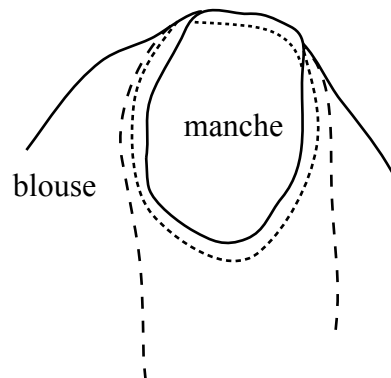
Piquez et surfilez les surplus de couture ensemble.

Retournez la manche sur l'endroit.



8. Assemblez les manches à la blouse en superposant les coutures de dessous de manche et de côté de la blouse d'une part, et la tête de manche avec la couture d'épaule d'autre part.

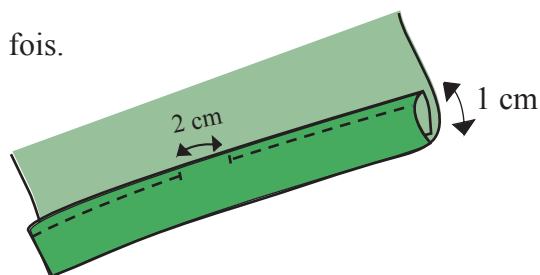
Piquez et surfilez les deux épaisseurs ensemble.



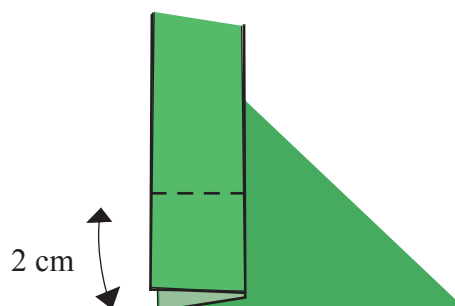
9. Pour former la coulisse, au bas des manches, rentrez 1 cm 2 fois.

Bâtissez et piquez le haut de la coulisse ainsi formée, en laissant une ouverture de 2 cm.

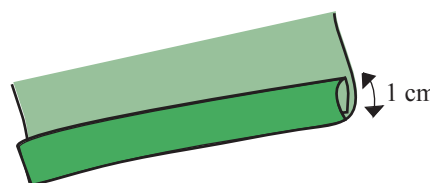
Glissez l'**élastique** et refermez la coulisse en prolongeant la pique.



10. Préparez l'**ourlet** en piquant horizontalement, à 2 cm du bas de la blouse, sur la largeur de la patte de boutonnage. Crantez un rectangle en bas en laissant 1 cm de part et d'autre. Retournez sur l'envers en veillant à bien dégager l'angle formé.



Pour réaliser l'ourlet, rentrer 1 cm 2 fois au bas de la blouse, Cousez à points glissés.



11. Faites les **boutonnieres** sur la ligne de boutonnage du grand côté. Placez la première boutonnière à 1 cm sous l'encolure, et les suivantes à 7 ou 8 cm d'écart entre elles. Cousez les boutons en vis-à-vis.