



Patron dessiné par *Gasparine*
www.gasparine.fr

Pour le devant,
assemblez les pages 1 à 5
selon le plan suivant :

1	2
3	4
	5

8 ans

Veillez à régler votre imprimante
en «taille réelle» ou «sans mise à l'échelle».

Pour un assemblage précis des pages,
alignez les languettes entre elles



sans recouper les marges,
puis rejoignez simplement
les tracés effacés sur quelques millimètres
au niveau des marges de chaque feuille.

1

test
échelle :
ce carré
doit mesurer
5 cm de côté

~ *Ecolier* ~

2

boutonnage

bord petit côté

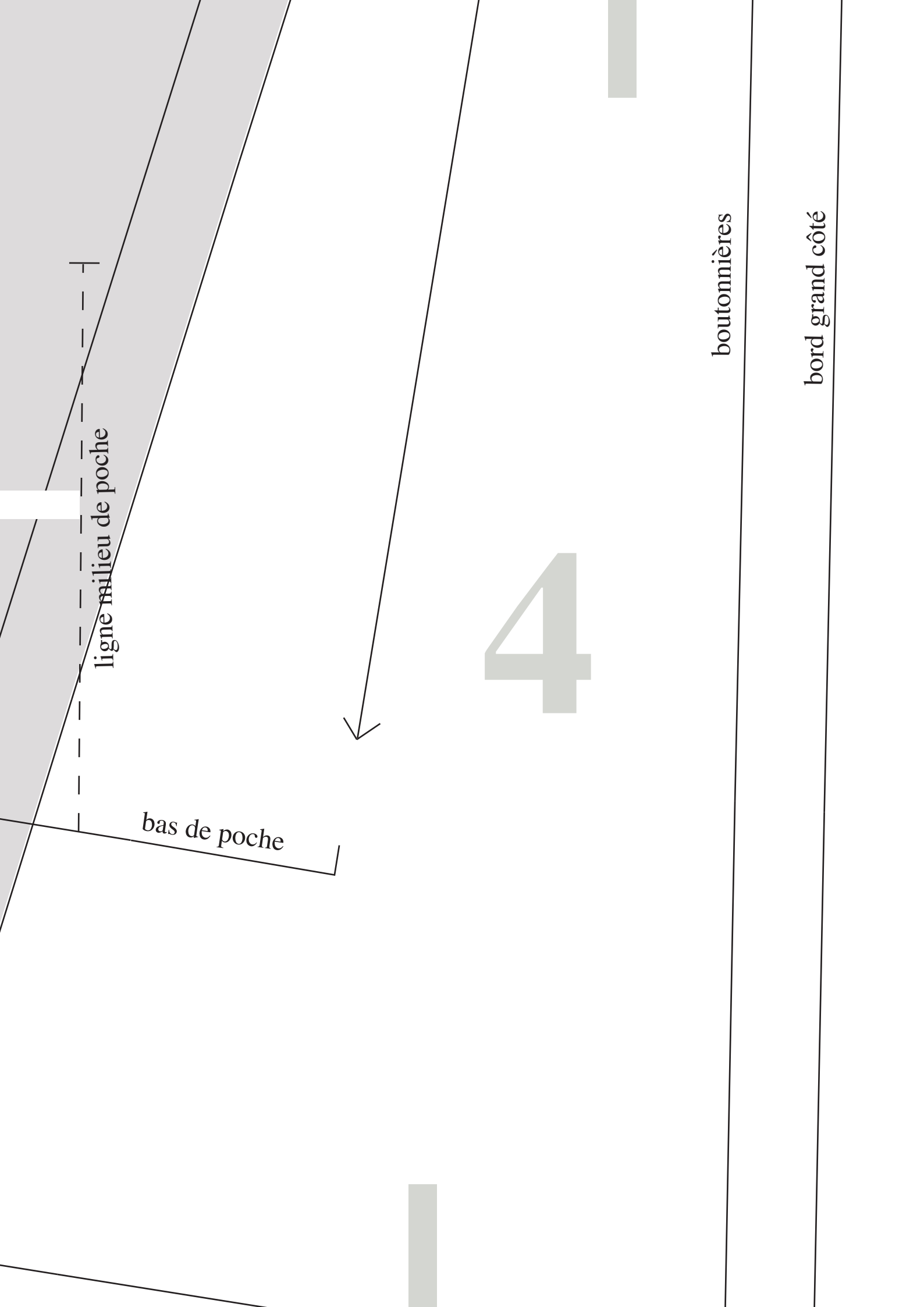
droit fil



devant ①

(couper 1 fois en double,
puis recouper le devant gauche
en suivant les explications page 2)

3



ligne milieu de poche

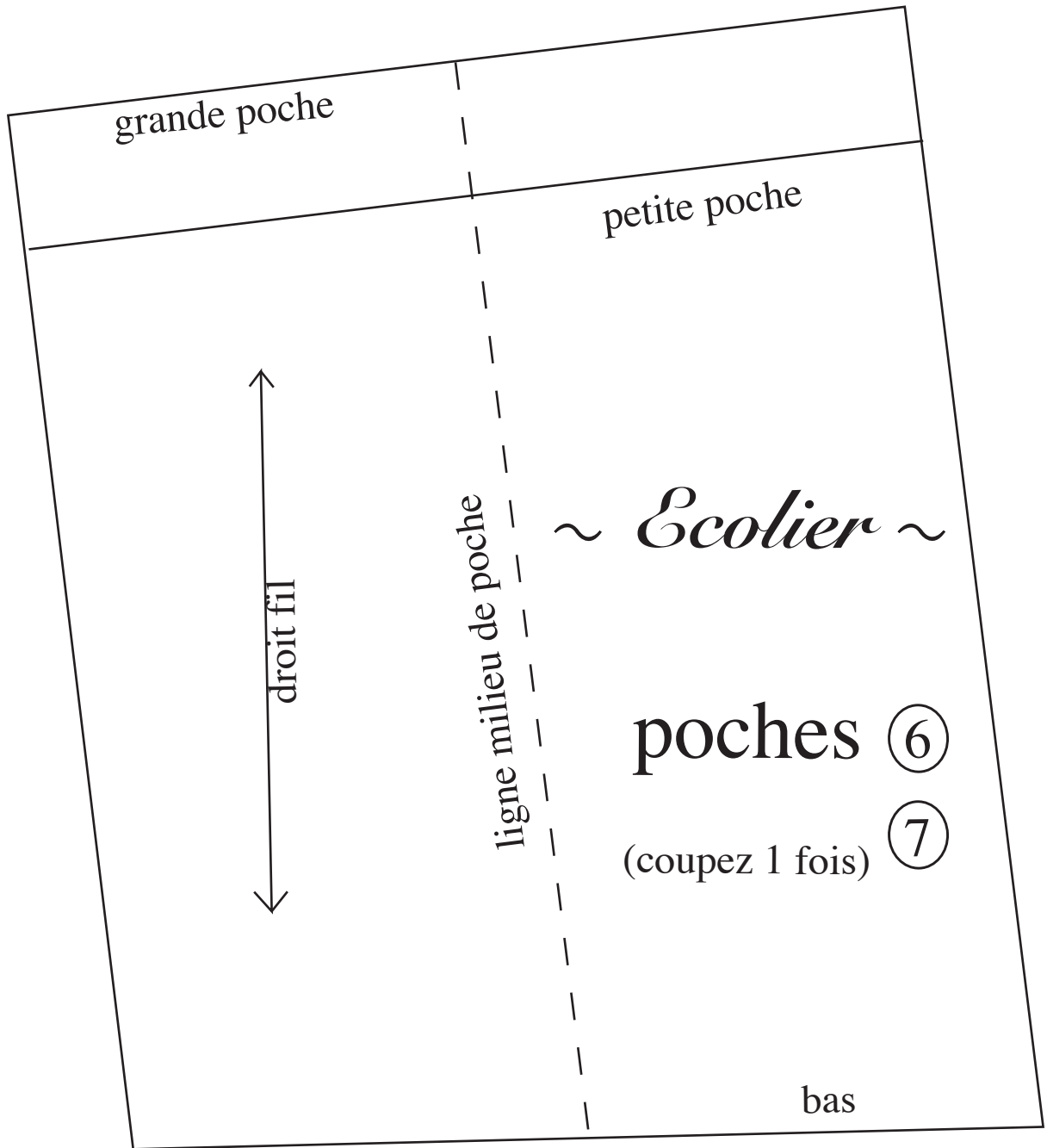
bas de poche

4

boutonnieres

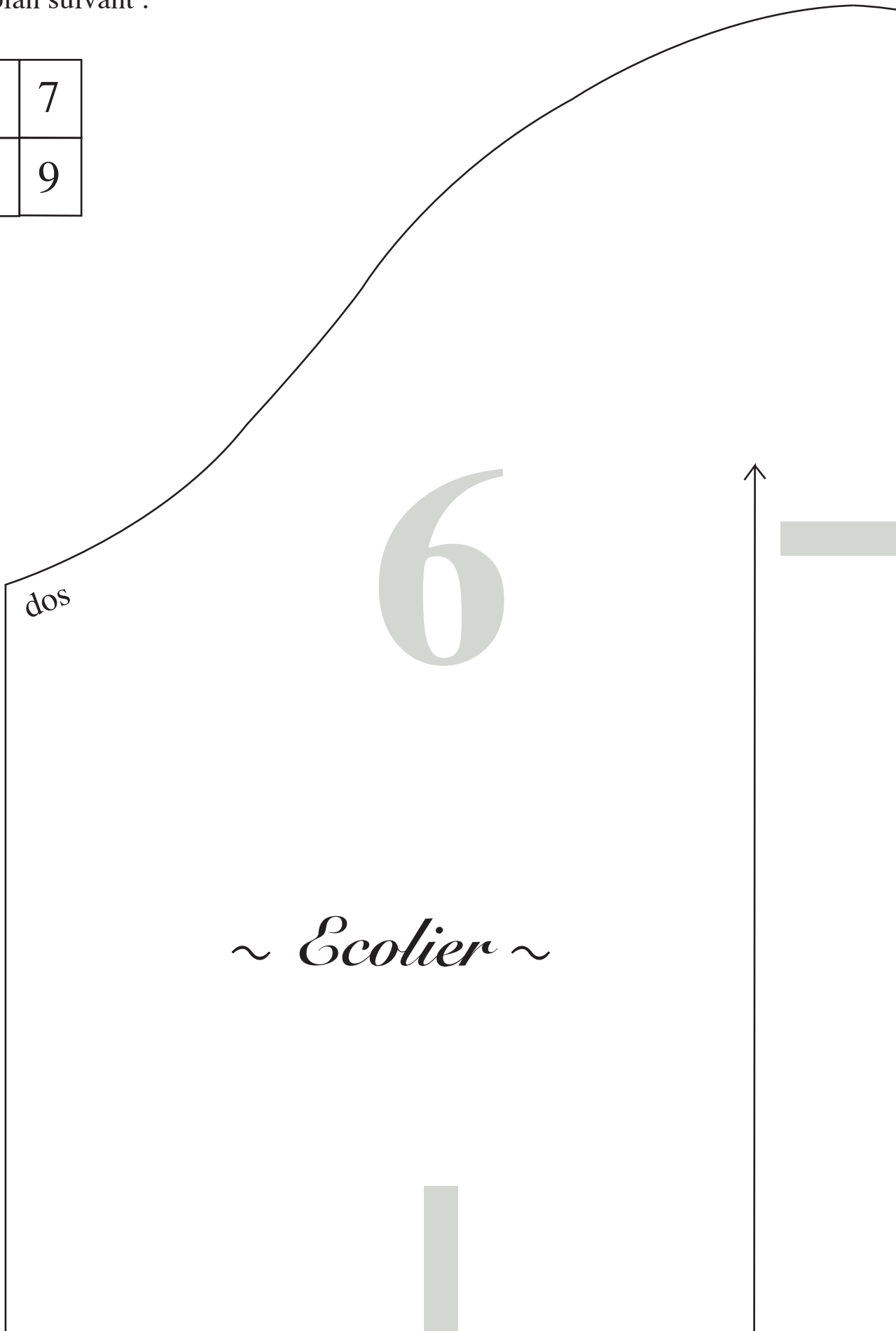
bord grand côté

5



Pour la manche,
assemblez les pages 6 à 9
selon le plan suivant :

6	7
8	9



dos

6

~ *Ecolier* ~

Ce patron a été réalisé par Gasparine.

Il est destiné à un usage strictement privé. Toute reproduction est interdite.

La commercialisation de vêtements réalisés à partir de ce patron est autorisée, aux conditions suivantes :

- informer la créatrice de cette commercialisation (amelie@gasparine.fr),
- marquer le vêtement réalisé avec une étiquette Gasparine (envoyées sur commande),
- en cas de vente sur catalogue (imprimé ou électronique), indiquer la mention suivante :

Vêtement réalisé à partir d'un patron Gasparine
<http://www.gasparine.f/patrons/ecolier>

7

devant

manche ③

(couper 1 fois en double)

8

droit fil

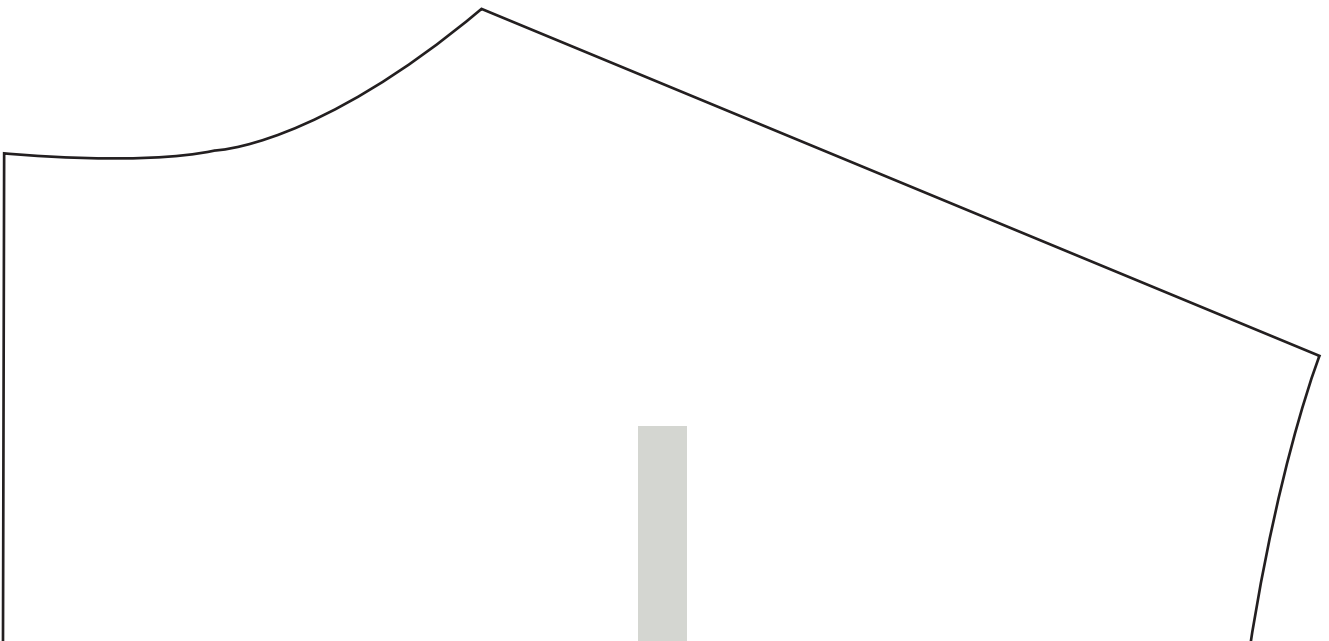


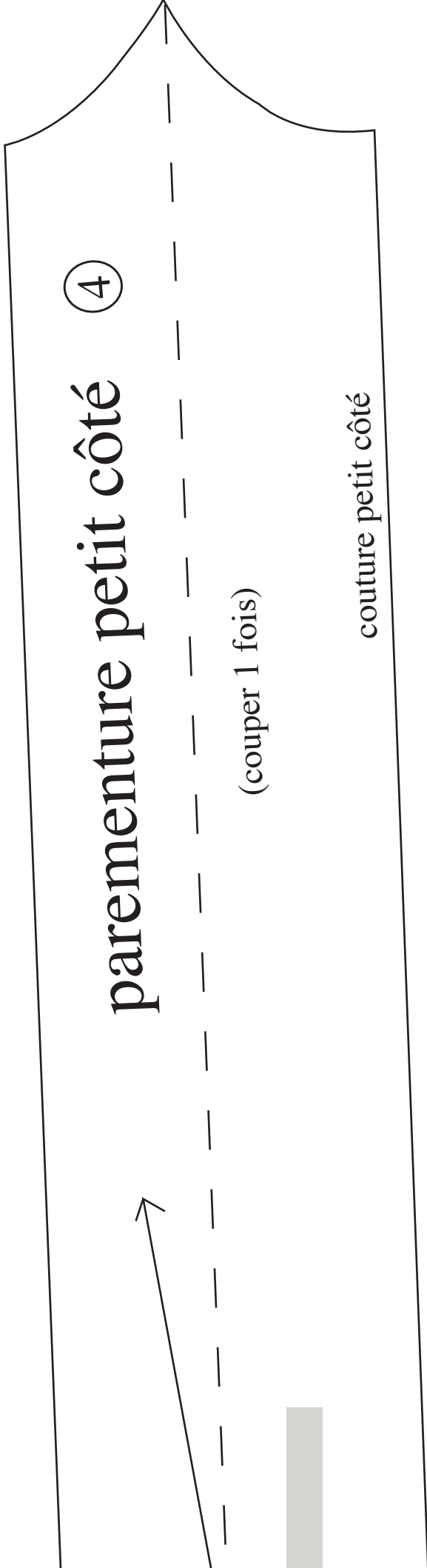
9

Pour le dos et les parementures,
assemblez les pages 10 à 15
selon le plan suivant :

10	11
12	13
14	15

10





11

milieu dos sur la pliure - droit fil

12

~ *Écolier* ~

dos ②

(couper 1 fois sur la pliure)

~ *Écolier* ~

13

pliure

droit fil

parementure grand côté ⑤

droit fil

(couper 1 fois)

couture grand côté

14

15

~ *Écolier* ~

pluie