



Patron dessiné par *Gasparine*

[www.gasparine.fr](http://www.gasparine.fr)

Pour le devant,  
assemblez les pages 1 à 4  
selon le plan suivant :

1	2
3	4

**6 ans**

Veillez à régler votre imprimante  
en «taille réelle» ou «sans mise à l'échelle».

Pour un assemblage précis des pages,  
alignez les languettes entre elles



sans recouper les marges,  
puis rejoignez simplement  
les tracés effacés sur quelques millimètres  
au niveau des marges de chaque feuille.

1

test  
échelle :  
ce carré  
doit mesurer  
5 cm de côté

~ *Ecolier* ~

2

boutonnage

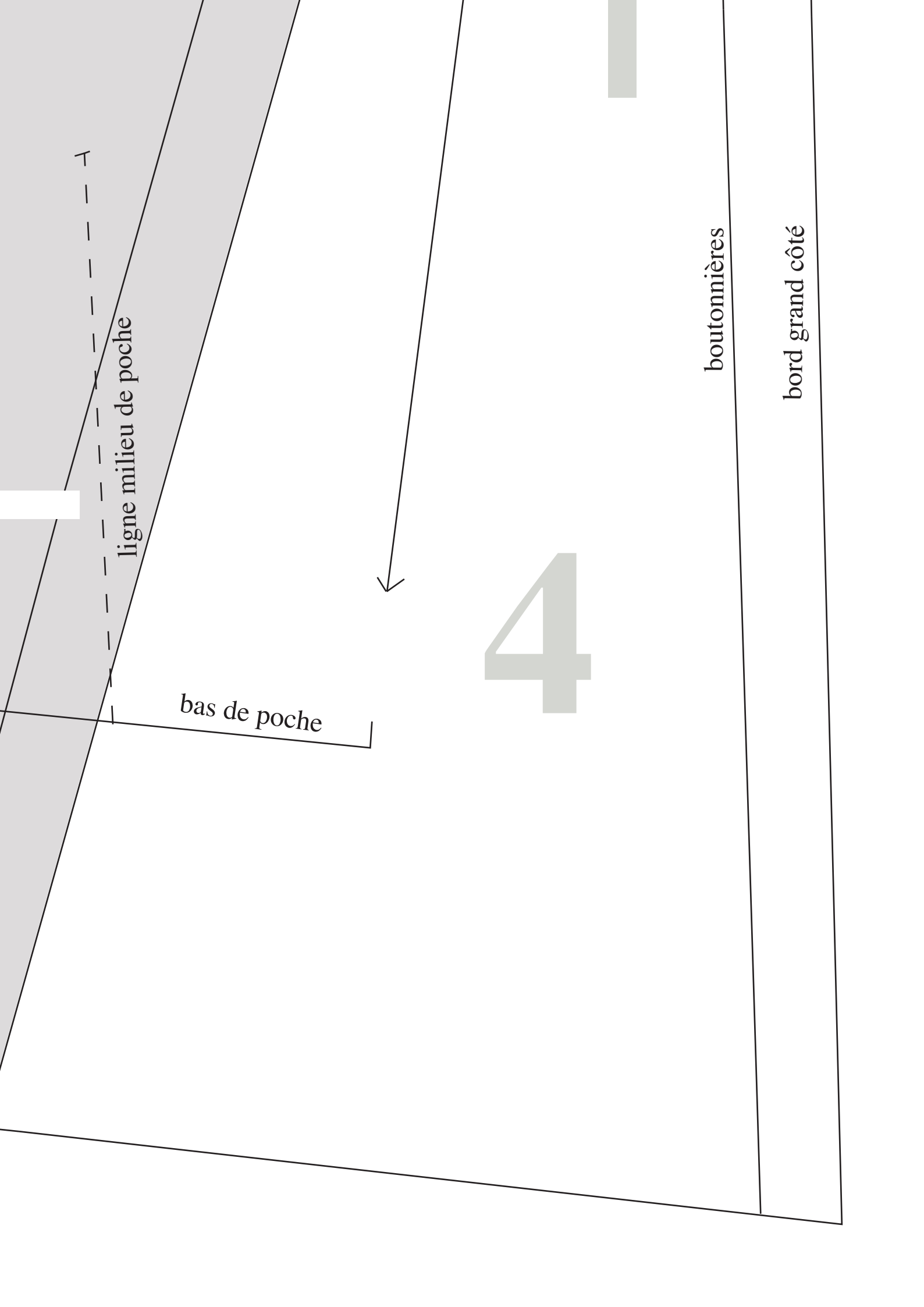
bord petit côté

droit fil

# devant ①

(couper 1 fois en double,  
puis recouper le devant gauche  
en suivant les explications page 2)

# 3



ligne milieu de poche

bas de poche

boutonnières

bord grand côté

4

Pour la manche,  
assemblez les pages 5 à 8  
selon le plan suivant :

5	6
7	8

dos

5

~ *Écolier* ~

Ce patron a été réalisé par Gasparine.

Il est destiné à un usage strictement privé. Toute reproduction est interdite.

La commercialisation de vêtements réalisés à partir de ce patron est autorisée, aux conditions suivantes :

- informer la créatrice de cette commercialisation (amelie@gasparine.fr),
- marquer le vêtement réalisé avec une étiquette Gasparine (envoyées sur commande),
- en cas de vente sur catalogue (imprimé ou électronique), indiquer la mention suivante :

Vêtement réalisé à partir d'un patron Gasparine

<http://www.gasparine.f/patrons/ecolier>

devant

6

manche ③

(couper 1 fois en double)

7

droit fil



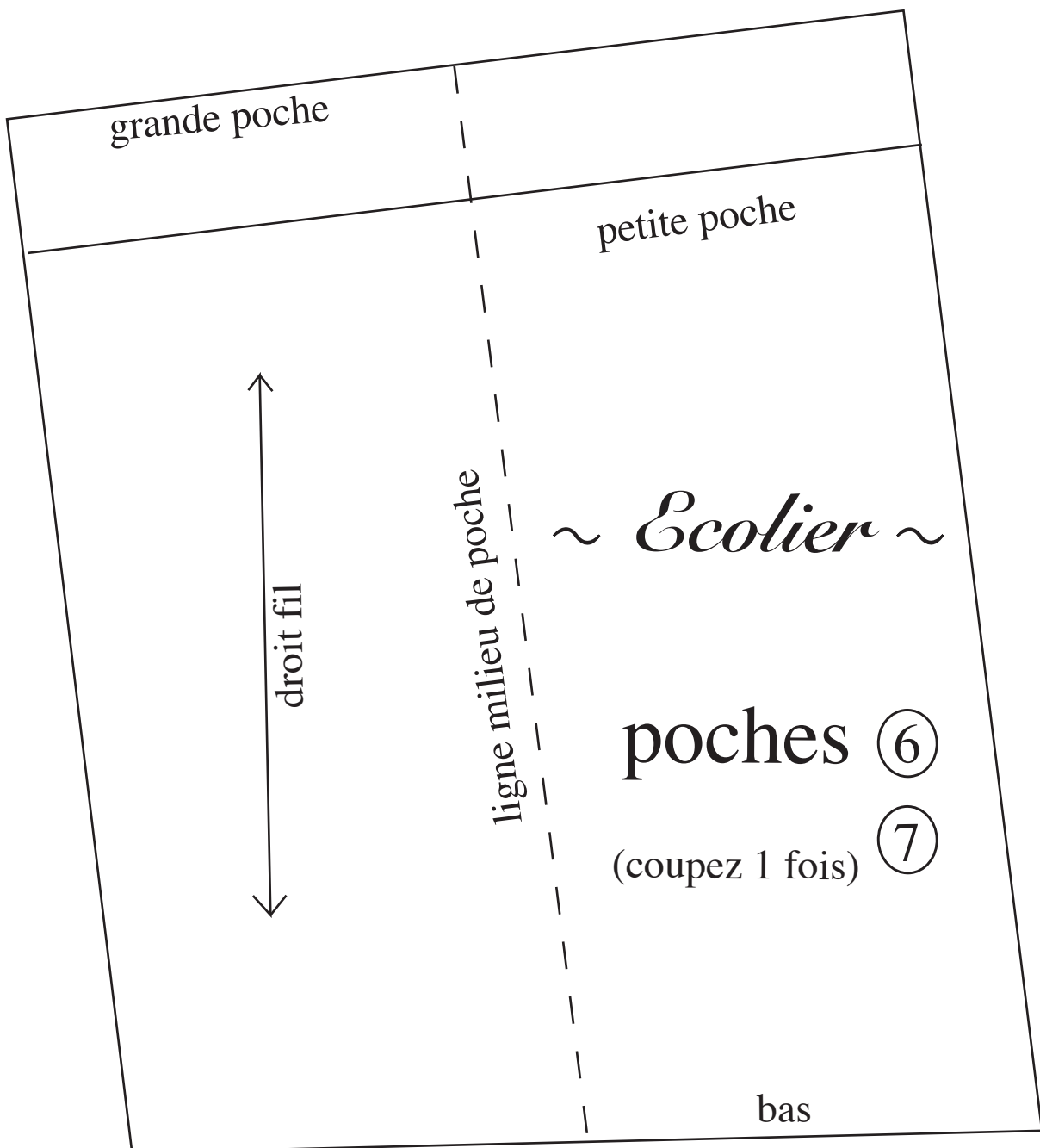
8



Pour le dos, la poche et les parementures,  
assemblez les pages 9 à 14  
selon le plan suivant :

# 9

9	10
11	12
13	14



# parementure grand côté ⑤

(couper 1 fois)

*droit fil*

couture grand côté

# 10

milieu dos sur la pliure - droit fil

11

~ *Écolier* ~

12

~ *Écolier* ~



— — — — —  
pliure



parementure petit côté ④

(couper 1 fois)

couture petit côté



dos ②

(couper 1 fois sur la pliure)



13

14

~ *Écolier* ~

pluie

droit fil