



Patron dessiné par *Gasparine*

www.gasparine.fr

Pour le devant,
assemblez les pages 1 à 4
selon le plan suivant :

1	2
3	4

4 ans

Veillez à régler votre imprimante
en «taille réelle» ou «sans mise à l'échelle».

Pour un assemblage précis des pages,
alignez les languettes entre elles



sans recouper les marges,
puis rejoignez simplement
les tracés effacés sur quelques millimètres
au niveau des marges de chaque feuille.

1

test
échelle :
ce carré
doit mesurer
5 cm de côté

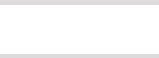
~ *Ecolier* ~

2

boutonnage

bord petit côté

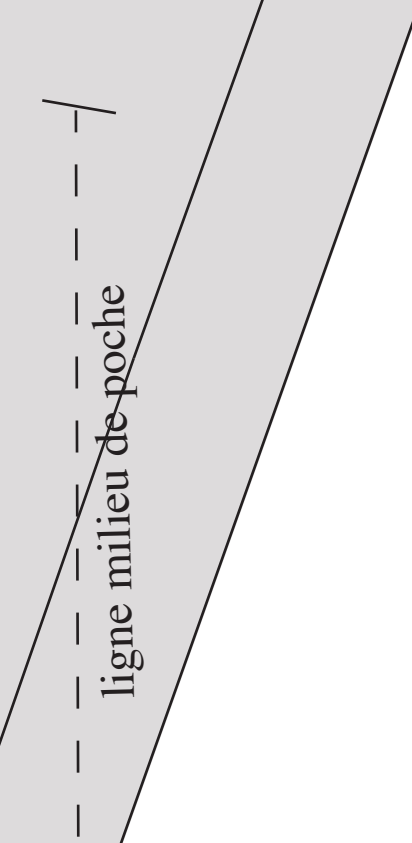
droit fil



devant ①

(couper 1 fois en double,
puis recouper le devant gauche
en suivant les explications page 2)

3



4

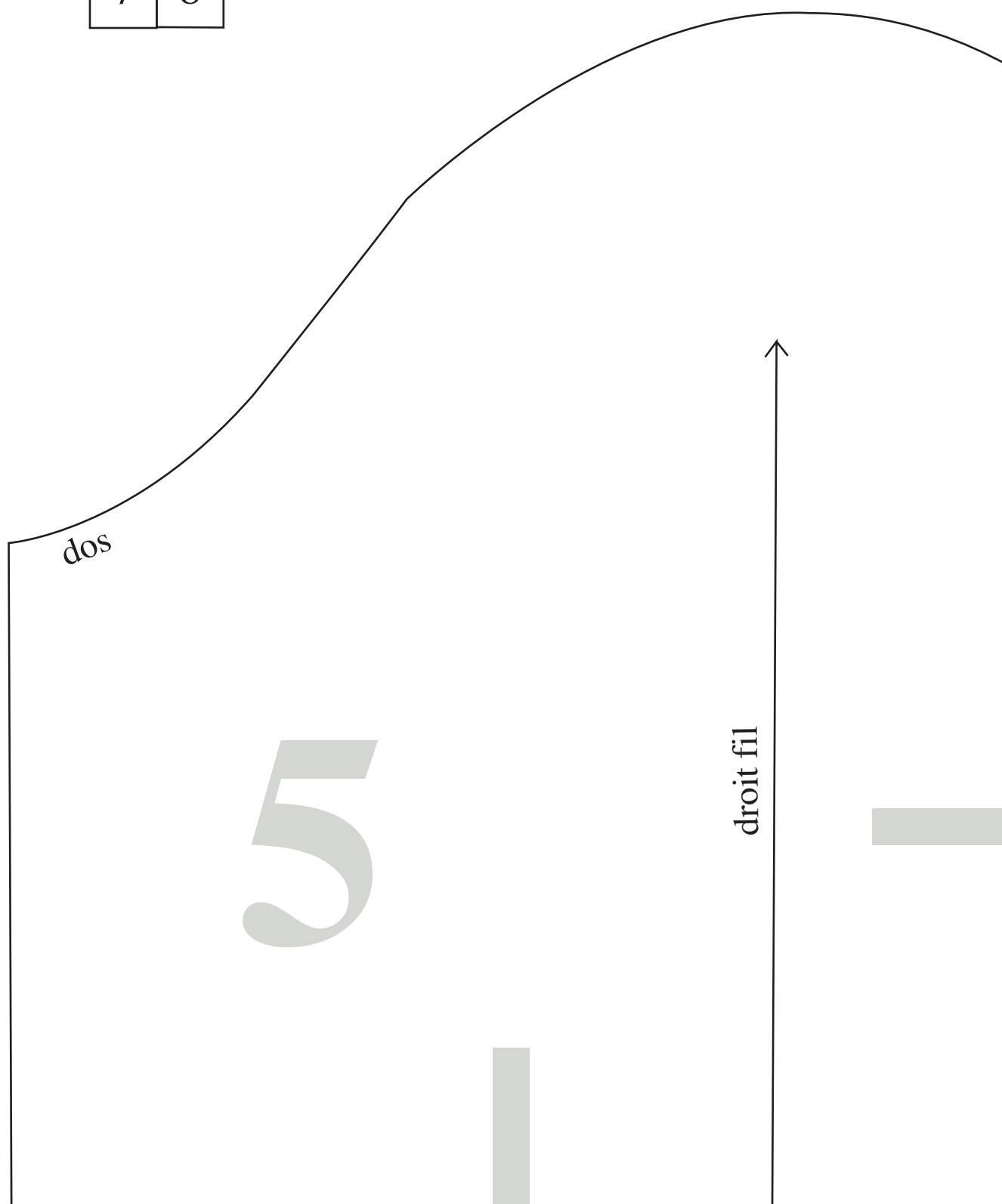


boutonnieres

bord grand côté

Pour la manche,
assemblez les pages 5 à 8
selon le plan suivant :

5	6
7	8



Ce patron a été réalisé par Gasparine.

Il est destiné à un usage strictement privé. Toute reproduction est interdite.

La commercialisation de vêtements réalisés à partir de ce patron est autorisée, aux conditions suivantes :

- informer la créatrice de cette commercialisation (amelie@gasparine.fr),
- marquer le vêtement réalisé avec une étiquette Gasparine (envoyées sur commande),
- en cas de vente sur catalogue (imprimé ou électronique), indiquer la mention suivante :

Vêtement réalisé à partir d'un patron Gasparine
<http://www.gasparine.f/patrons/ecolier>

devant

6



~ *Ecolier* ~



7





manche ③

(couper 1 fois en double)

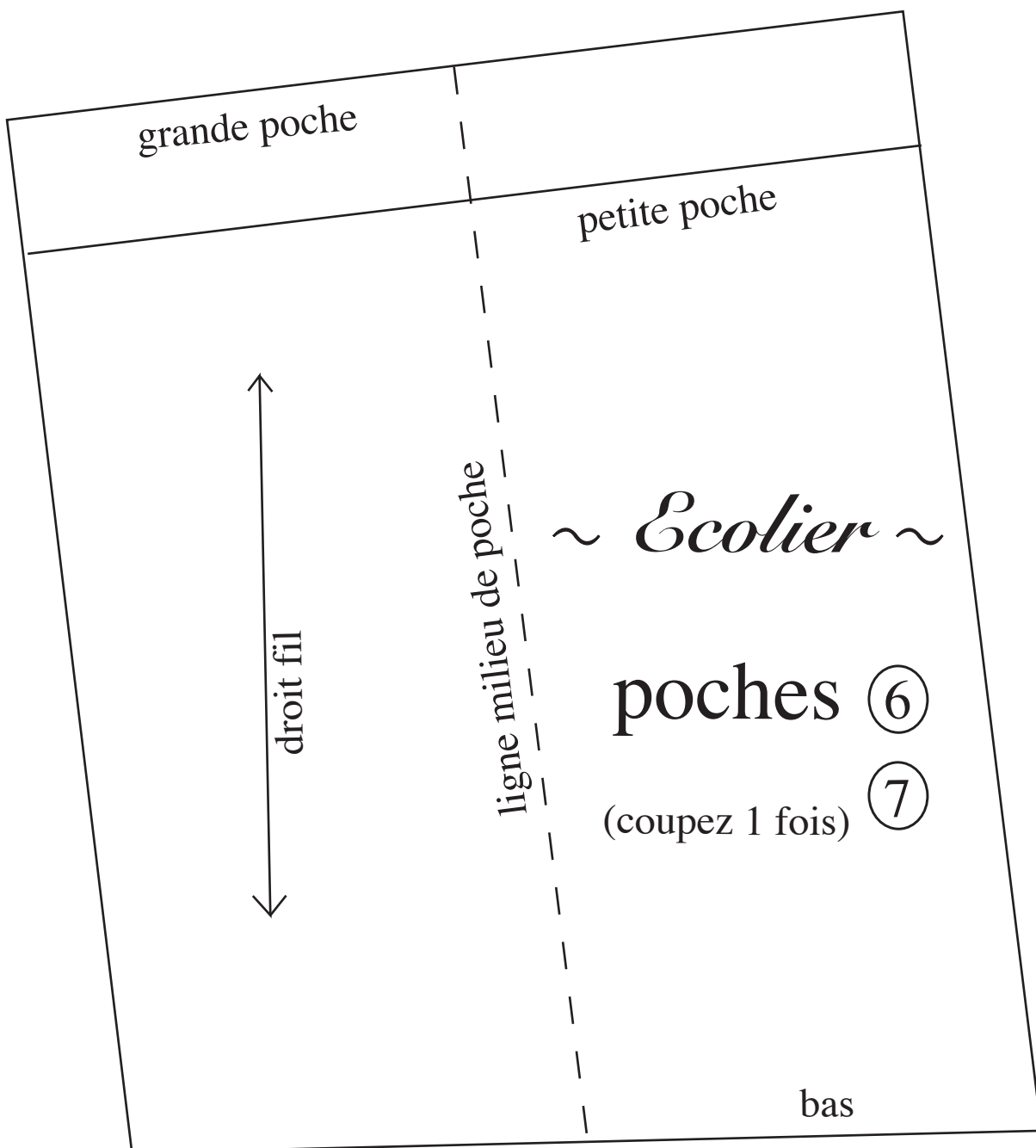


8

9

Pour le dos, la poche et les parementures,
assemblez les pages 9 à 14
selon le plan suivant :

9	10
11	12
13	14



parementure grand côté ⑤

droit fil

(couper 1 fois)

couture grand côté

10

milieu dos sur la pliure - droit fil

~ *Écolier* ~

11



12

~ *Ecolier* ~

pliure

parementure petit côté ④

(couper 1 fois)

couture petit côté

dos ②

(couper 1 fois sur la pliure)

13

14

~ *Écolier* ~

— pliure —

droit fil