



Patron dessiné par *Gasparine*

[www.gasparine.fr](http://www.gasparine.fr)

Pour le devant,  
assemblez les pages 1 à 6  
selon le plan suivant :

1	2
3	4
5	6

**10 ans**

Veillez à régler votre imprimante  
en «taille réelle» ou «sans mise à l'échelle».

Pour un assemblage précis des pages,  
alignez les languettes entre elles



sans recouper les marges,  
puis rejoignez simplement  
les tracés effacés sur quelques millimètres  
au niveau des marges de chaque feuille.

1

test  
échelle :  
ce carré  
doit mesurer  
5 cm de côté

2

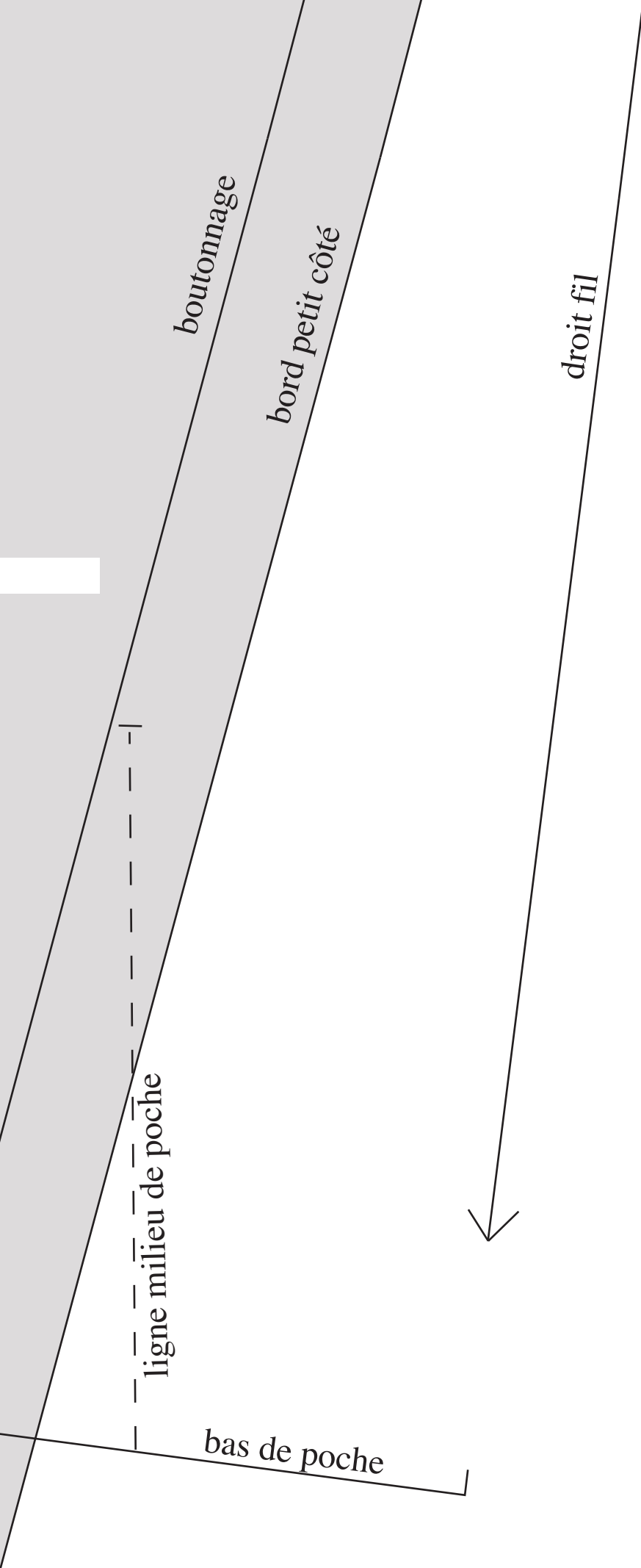


~ *Ecolier* ~

devant ①

(couper 1 fois en double,  
puis recouper le devant gauche  
en suivant les explications page 2)

3

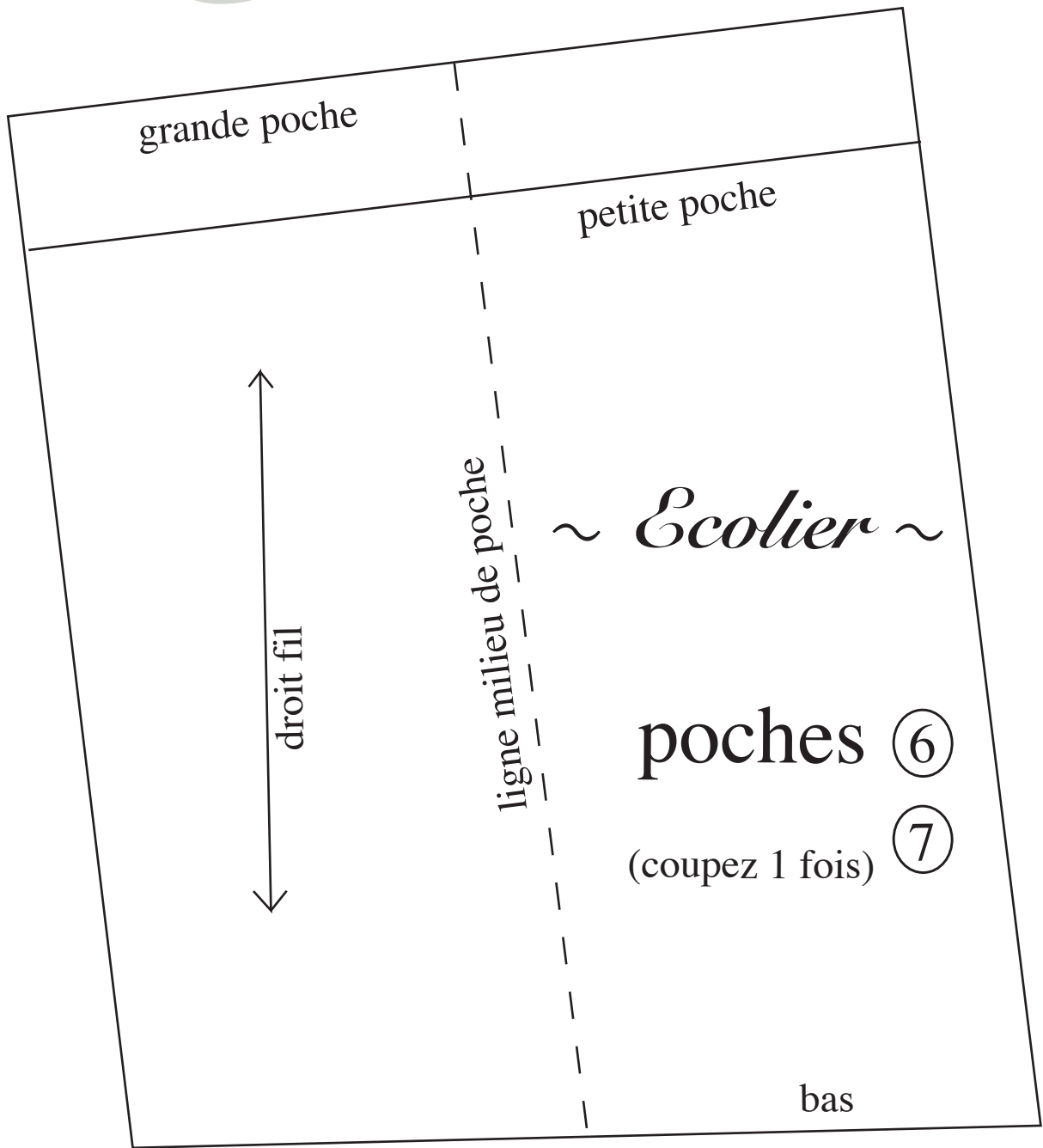


4

boutonnères

bord grand côté

# 5



# 6

Ce patron a été réalisé par Gasparine.

Il est destiné à un usage strictement privé. Toute reproduction est interdite.

La commercialisation de vêtements réalisés à partir de ce patron est autorisée, aux conditions suivantes :

- informer la créatrice de cette commercialisation (amelie@gasparine.fr),
- marquer le vêtement réalisé avec une étiquette Gasparine (envoyées sur commande),
- en cas de vente sur catalogue (imprimé ou électronique), indiquer la mention suivante :

Vêtement réalisé à partir d'un patron Gasparine  
<http://www.gasparine.f/patrons/ecolier>

Pour la manche,  
assemblez les pages 7 à 10  
selon le plan suivant :

7	8
9	10

dos

~ *Ecolier* ~

7





devant

manche ③

(couper 1 fois en double)

8



9

droit fil



10

Pour le dos,  
assemblez les pages 11 à 16  
selon le plan suivant :

11	12
13	14
15	16

11

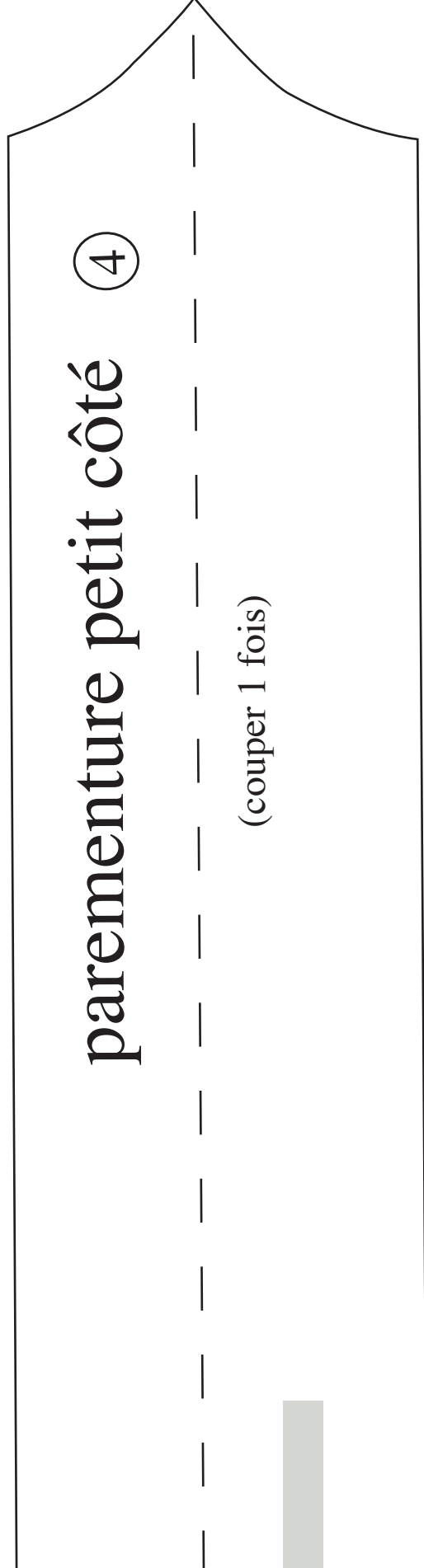
~ *Ecolier* ~



12

parementure petit côté ④

(couper 1 fois)



milieu dos sur la pliure - droit fil

dos ②

(couper 1 fois sur la pliure)

13

14

~ *Escotier* ~

pliure

droit fil

couture petit côté

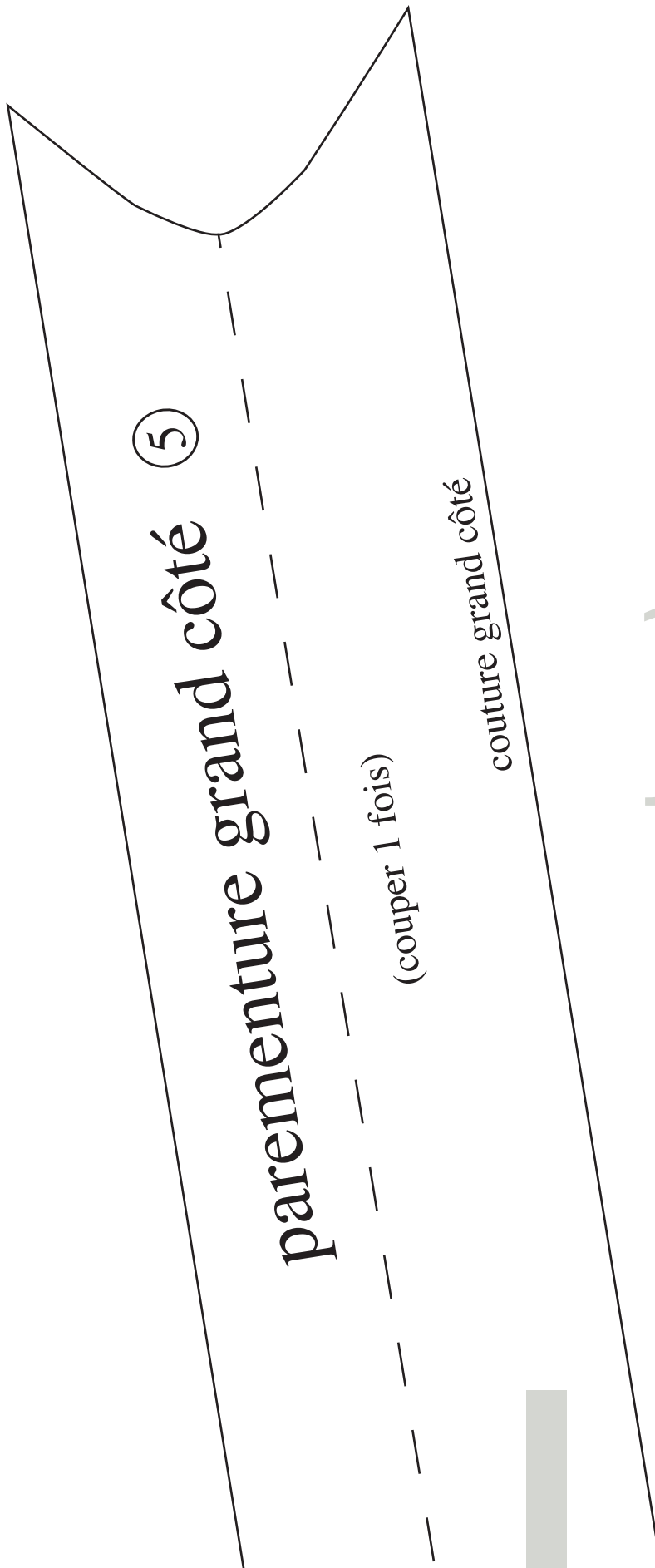
15

16



Pour la parementure,  
assemblez les pages 17 à 19  
selon le plan suivant :

17
18
19



17

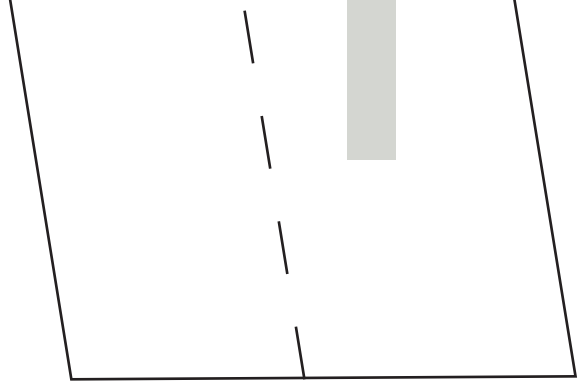
18

~ *Ecotier* ~

-- -- pliure

droit fil





19