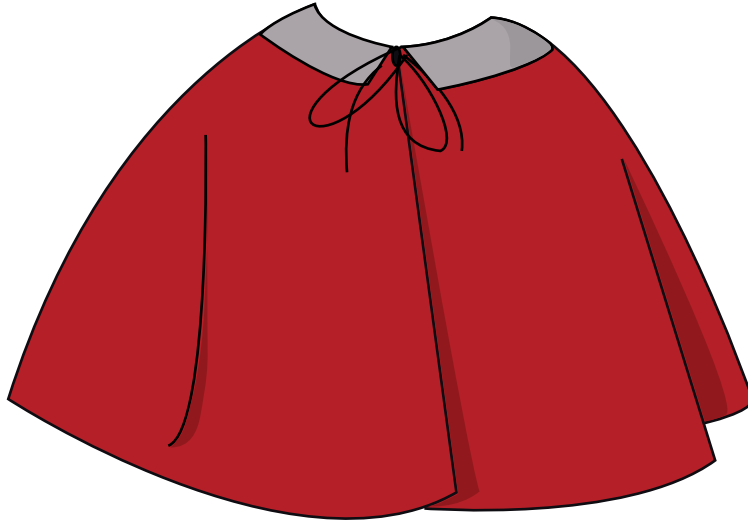




Gasparine

Modèle de CAPE

1 - 2 - 4 - 6 - 8 - 10 ans

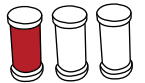


Ce patron permet de réaliser une **cape entièrement doublée** avec **col** et 3 longueurs au choix : longueur au coude, à la hanche ou au genou.

Facile et rapide à faire, ce modèle aux finitions impeccables peut constituer une initiation à la couture d'un vêtement grâce à son **pas-à-pas détaillé**.

Afin de varier vos réalisations en imaginant **une multitude de vêtements différents** (manteau, chaperon, cape de princesse, de chevalier, de Zorro etc...), découvrez le patron "**Penula**" et ses options de cols et de capuches, disponible dans la boutique. : www.gasparine.fr/patrons/penula

Niveau de difficulté :



Ce patron a été réalisé par Gasparine.

Il est destiné à un usage strictement privé. Toute reproduction est interdite.

La commercialisation en petite série de vêtements réalisés à partir de ce patron est autorisée, aux conditions suivantes :

- informer la créatrice de cette commercialisation (amelie@gasparine.fr),
- acheter un pack de licences adapté à votre projet (voir détails sur : <https://www.gasparine.fr/droit-d-auteur>)
- marquer le vêtement réalisé avec une étiquette fournie par Gasparine,
- en cas de vente sur catalogue (imprimé ou électronique), indiquer la mention suivante :

Vêtement réalisé à partir d'un patron Gasparine

<http://www.gasparine.fr>

www.gasparine.fr

Métrage de tissu :

- tissu principal (pour les 3 longueurs respectives)
 - en 1,50 m de large : 0,60 m (pour le 1 an)
0,70 m / 0,80 m / 0,90 m (pour le 2 ans)
0,75 m / 0,85 m / 1,25 m (pour le 4 ans)
0,75 m / 0,95 m / 1,35 m (pour le 6 ans)
0,75 m / 0,95 m / 1,45 m (pour le 8 ans)
0,85 m / 1 m / 1,45 m (pour le 10 ans)
 - en 2,80 m de large : 0,45 m / 0,50 m / 0,75 m (pour le 4 ans)
0,50 m / 0,55 m / 0,80 m (pour le 6 ans)
0,50 m / 0,60 m / 1,30 m (pour le 8 ans)
0,55 m / 0,65 m / 1,35 m (pour le 10 ans)
- idem pour la doublure

Autres fournitures : 0,75 m de ruban (pour le lien)

Toutes les marges de couture (1 cm) sont comprises dans les pièces du patron.

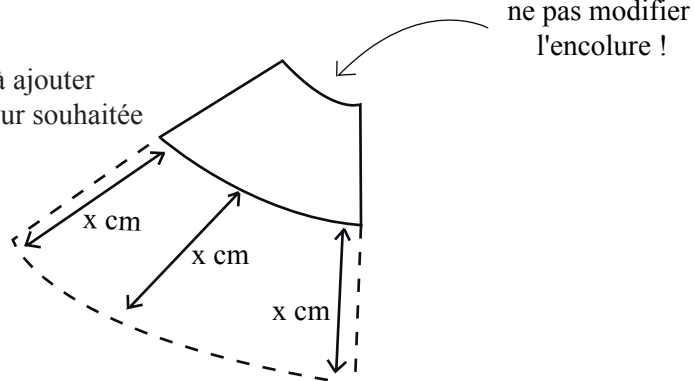
Attention ! Les pièces devant et dos du patron ont été conçues pour être imprimées chacune en format A4. Elles doivent donc être rallongées selon la longueur souhaitée.

Ce patron est en taille réelle ; seule la longueur est à modifier.

Pour une cape allant jusqu'au coude / à la taille / au genou (environ),
rallonger le bas des pièces dos et devant de :

- 11 cm pour le 1 an (longueur unique à la taille)
- 7 / 13 / 32 cm pour le 2 ans
- 15 / 20 / 43 cm pour le 4 ans
- 18 / 25 / 51 cm pour le 6 ans
- 21 / 29 / 59 cm pour le 8 ans
- 24 / 34 / 64 cm pour le 10 ans

x = la valeur à ajouter
selon la longueur souhaitée



Nota Bene : si votre tissu est en 1,50 m de large,
la longueur de la cape en taille 8 ou 10 ans ne pourra
dépasser (respectivement) 7 et 11 cm **au-dessus** du genou.

Pour une cape plus longue, prévoir un tissu en 2,80 m de large.

Le patron se compose des pièces suivantes :

devant (1) : couper 1 fois en double dans le tissu principal et dans la doublure

dos (2) : couper 1 fois sur la pliure du tissu dans le tissu principal et dans la doublure

col (3) : couper 2 fois sur la pliure dans le tissu principal

capuche pointue (4) : couper 1 fois sur la pliure du tissu dans le tissu principal et dans la doublure (**pour les tailles 1 et 2 ans**)

ou capuche ronde (4) : couper 1 fois en double dans le tissu principal et dans la doublure (**pour les tailles 1 et 2 ans**)

Légende :



envers du tissu



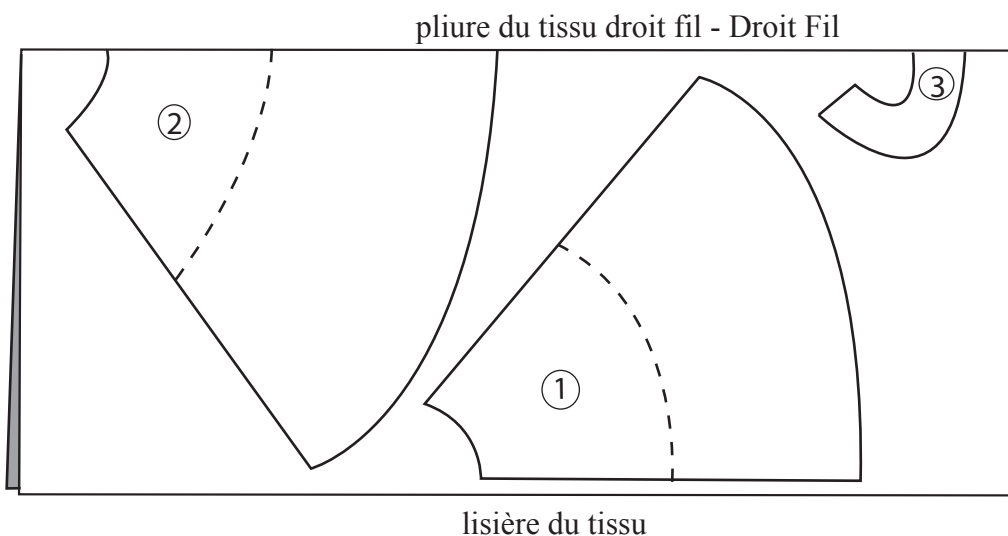
endroit du tissu



piqûre

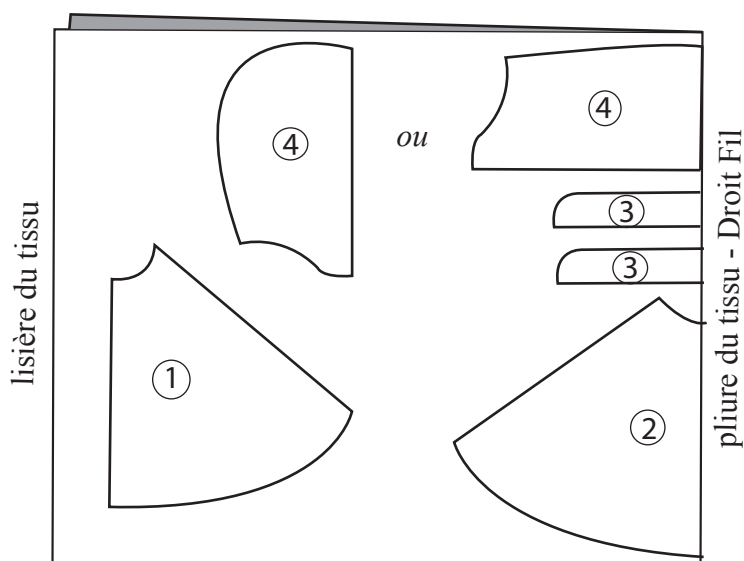
Plan de coupe : plier le tissu en 2

Pour les tailles 4 - 6 - 8 et 10 ans :



Pour les tailles 1 et 2 ans :

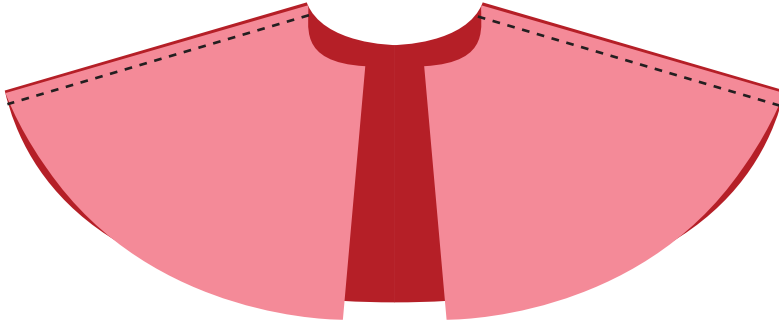
A noter : pour réaliser une cape fermée par un bouton, il vous suffit de rajouter une valeur de croisure sur le milieu devant (2 cm par exemple).



Montage

1. La cape :

Assemblez le **dos** de la cape et les **devants** endroit contre endroit. Piquez les **coutures de côté**. Faites de même pour la **doublure**.



2. Le col :

Entoilez le col officier avec de la toile thermocollante.

Assemblez les deux cols endroit contre endroit. Piquez le **tour du col**, en pivotant dans les angles, et en laissant le tour de l'encolure ouvert.



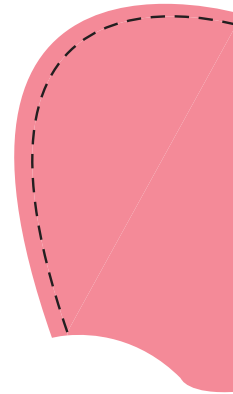
Crantez les arrondis. Retournez sur l'endroit et repassez.

Ajout d'une capuche (facultatif : pour les tailles 1 et 2 ans) :

3a. La capuche ronde :

Assemblez les deux pièces de la capuche endroit contre endroit et piquez le **dos de la tête**.

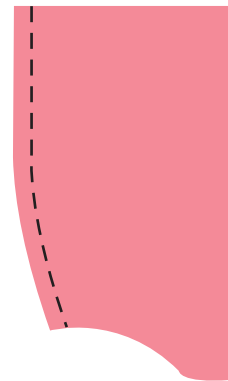
Faites de même pour la **doublure**.
Crantez.



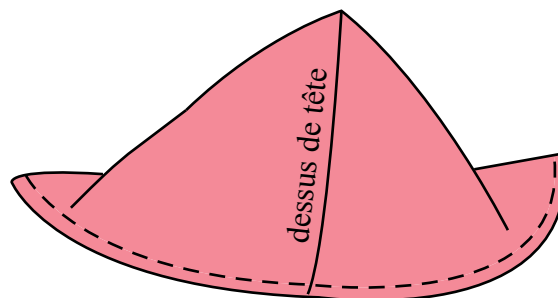
3b. La capuche pointue :

Pliez la capuche le long de la ligne du dessus de tête endroit contre endroit et piquez **l'arrière de la tête**.

Faites de même pour la **doublure**.

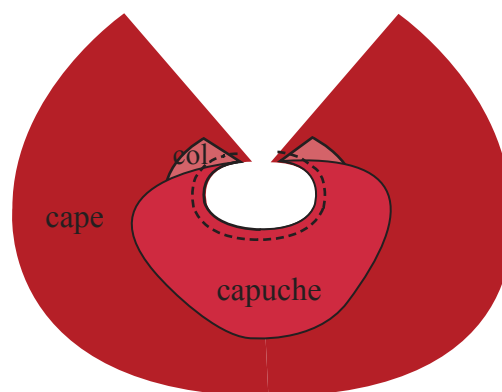


4. Assemblez la capuche (ronde ou pointue) et sa doublure endroit contre endroit et piquez le **tour du visage**.



Crantez, retournez sur l'endroit et repassez soigneusement.

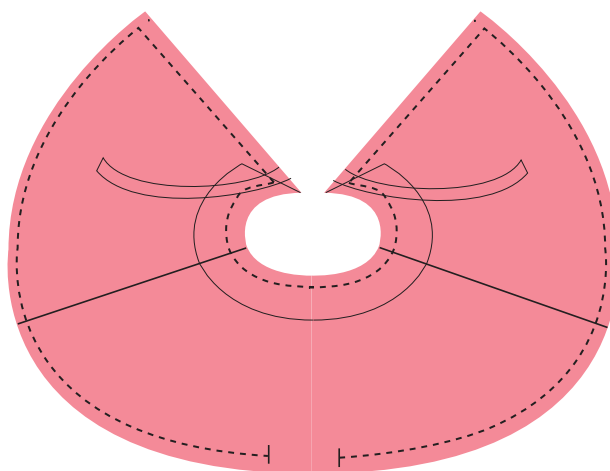
3. Posez le **col** sur l'endroit de la cape en faisant correspondre les milieux devant et les repères d'épaule.
Par-dessus, posez la **capuche** (s'il y a), puis bâtissez ou piquez le long de l'encolure à 0,5 cm.



4. Placez chaque **lien** au niveau des repères vers l'intérieur de la cape.

5. Posez la doublure sur la cape endroit contre endroit ; le col, les liens (et la capuche) se trouvent entre la cape et la doublure.

Epinglez tout le **tour de la cape** (encolure, côtés et bas de la cape) et piquez en laissant une ouverture de 10 cm au bas de la cape.



Crantez soigneusement le tour de l'encolure. Retournez la cape sur l'endroit par l'ouverture, en formant bien les angles.

Refermez l'ouverture par des points glissés à la main et repassez.

Votre cape est terminée !