

prolonger le bas de la cape  
comme indiqué  
sur la fiche de montage



Patron dessiné par *Gasparine*

[www.gasparine.fr](http://www.gasparine.fr)

couture épaule

*cape  
sans*

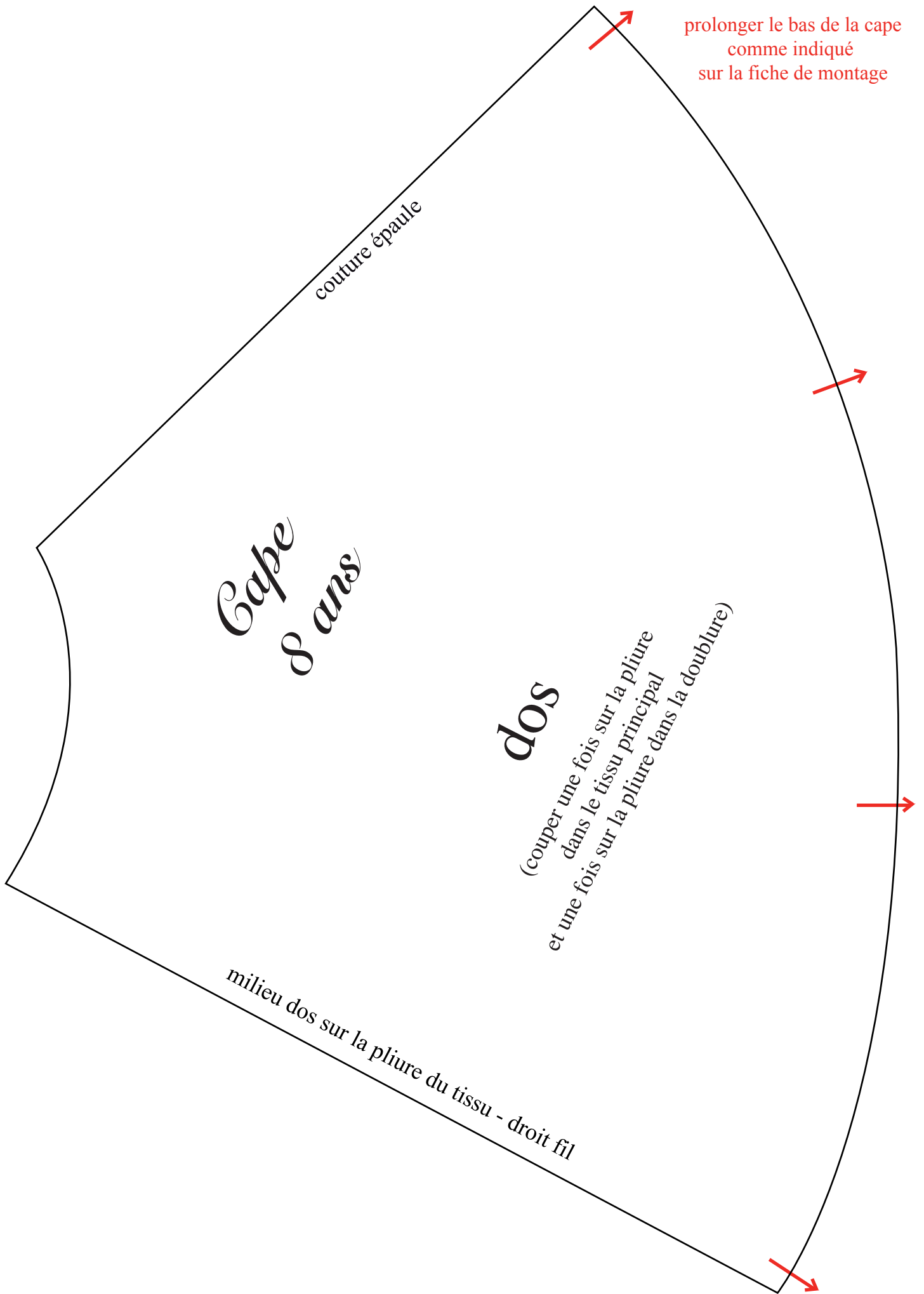
**devant**

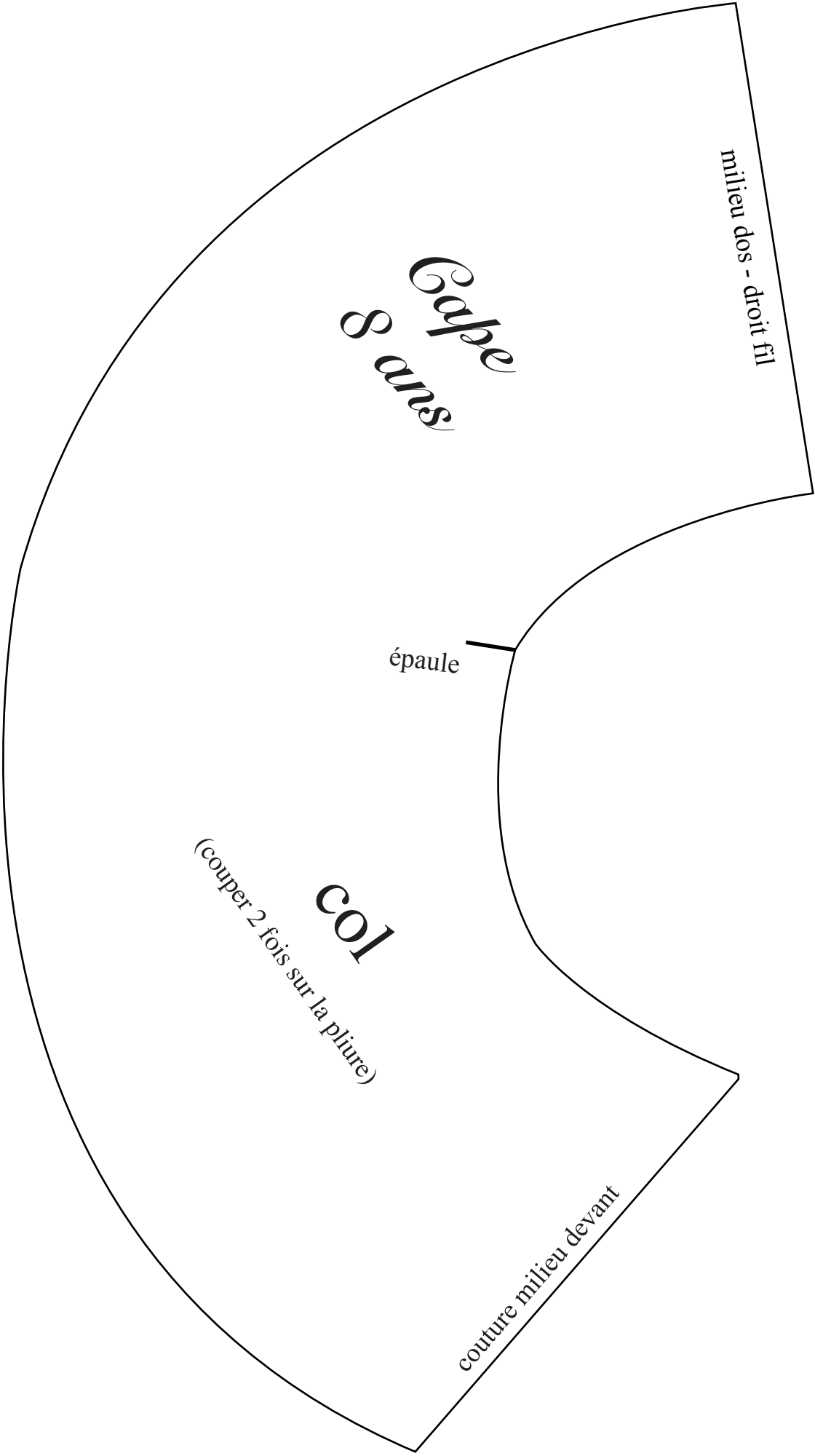
(couper une fois en double dans le tissu principal  
et une fois en double dans la doublure)

couture milieu devant - droit fil

Veillez à régler  
votre imprimante  
en «taille réelle» ou  
«sans mise à l'échelle».

test  
échelle :  
ce carré  
doit mesurer  
5 cm de côté





*Cape  
sans Col*

milieu dos - droit fil

épaule

**Col**  
(couper 2 fois sur la pliure)

couture milieu devant