

prolonger le bas de la cape
comme indiqué
sur la fiche de montage



Patron dessiné par *Gasparine*

www.gasparine.fr

couture épaule

Cape
4 ans

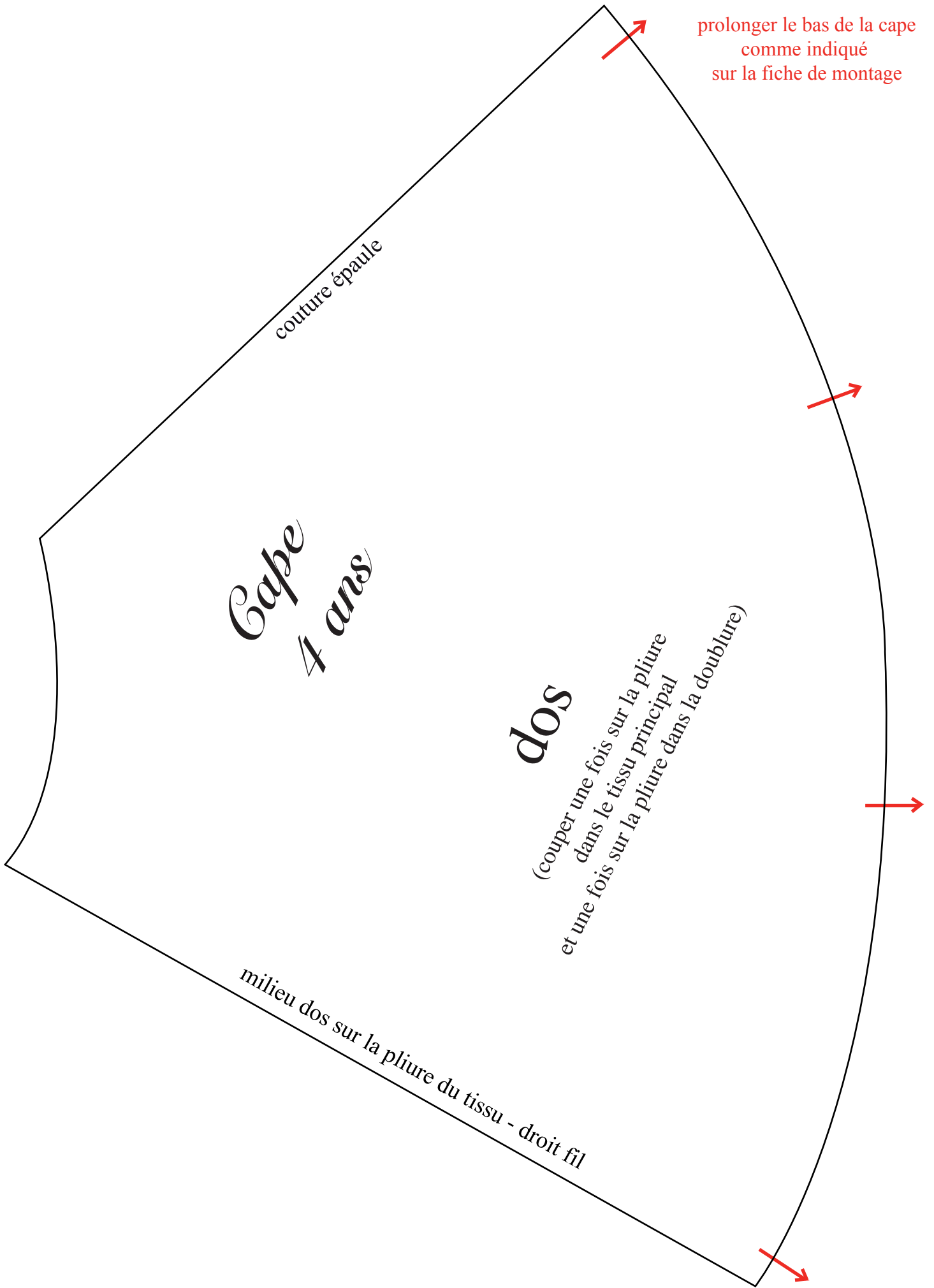
devant

(couper une fois en double dans le tissu principal
et une fois en double dans la doublure)

couture milieu devant - droit fil

Veillez à régler
votre imprimante
en «taille réelle» ou
«sans mise à l'échelle».

test
échelle :
ce carré
doit mesurer
5 cm de côté



prolonger le bas de la cape
comme indiqué
sur la fiche de montage

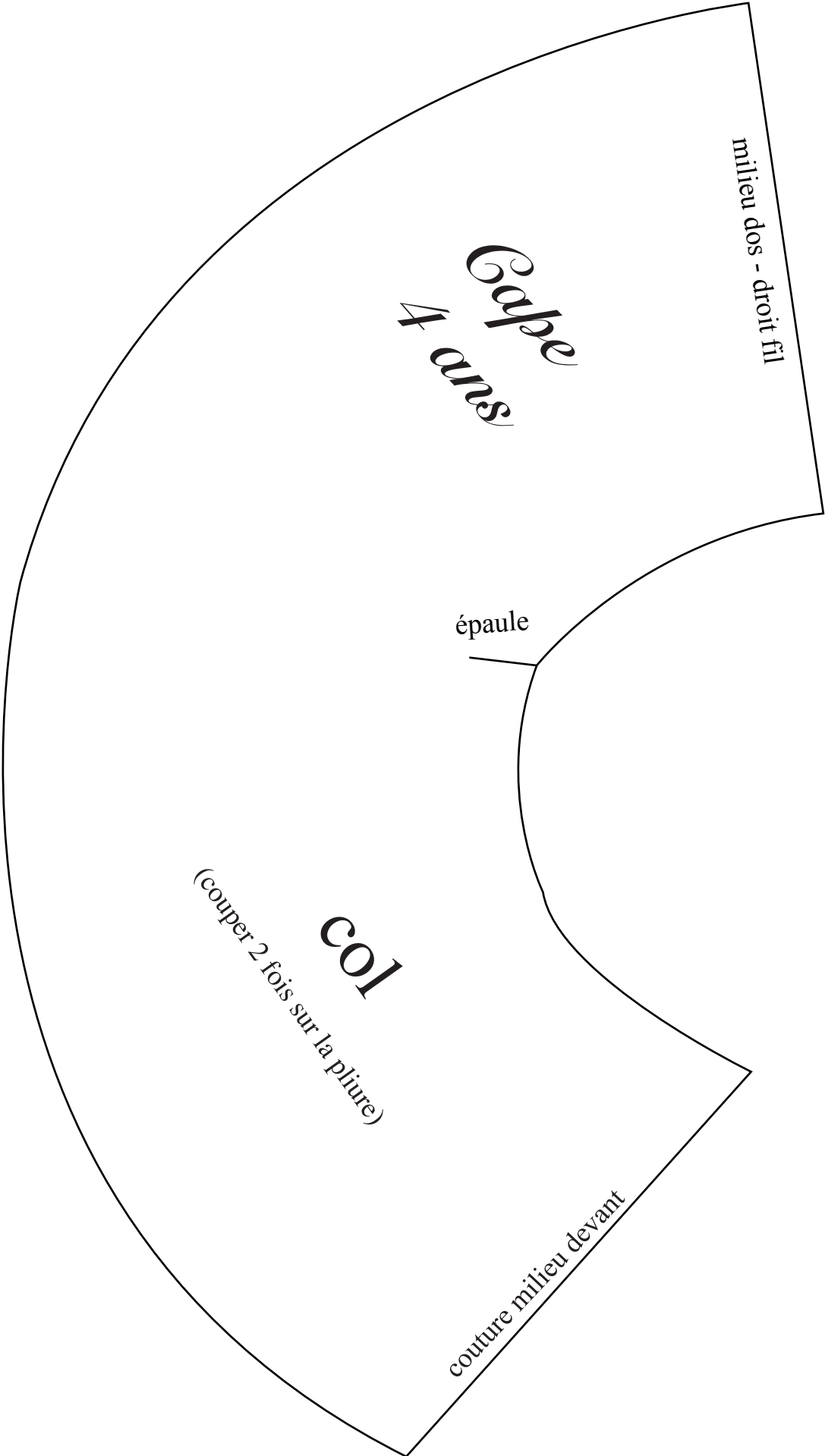
couture épaule

*Cape
4 ans*

dos

*(couper une fois sur la pliure
dans le tissu principal
et une fois sur la pliure dans la doublure)*

milieu dos sur la pliure du tissu - droit fil



Epaule
4 ans

milieu dos - droit fil

épaule

COL
(couper 2 fois sur la pliure)

couture milieu devant