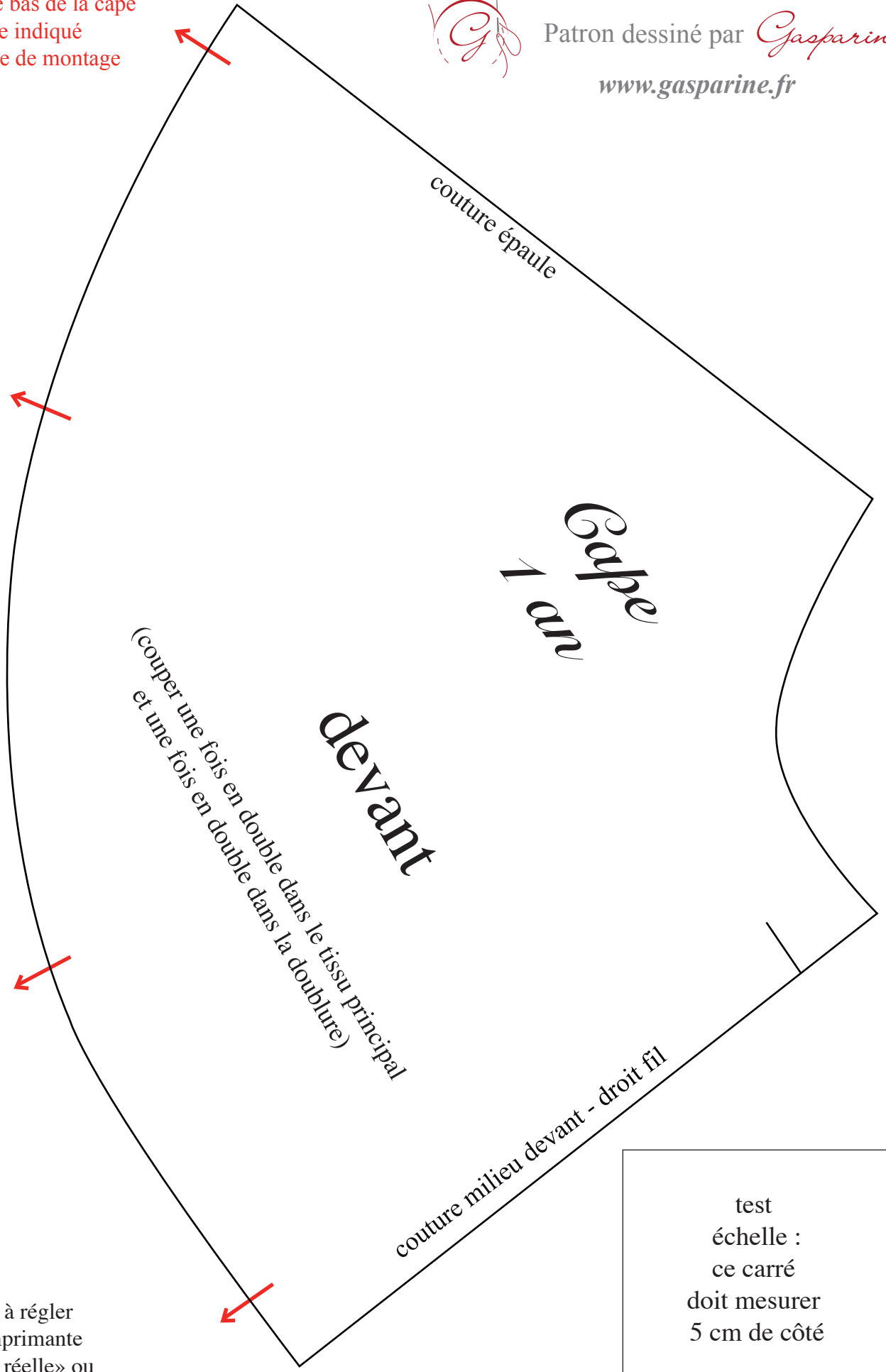


prolonger le bas de la cape
comme indiqué
sur la fiche de montage



Patron dessiné par *Gasparine*

www.gasparine.fr



(couper une fois en double dans le tissu principal
et une fois en double dans la doublure)

devant

Cape
1 an

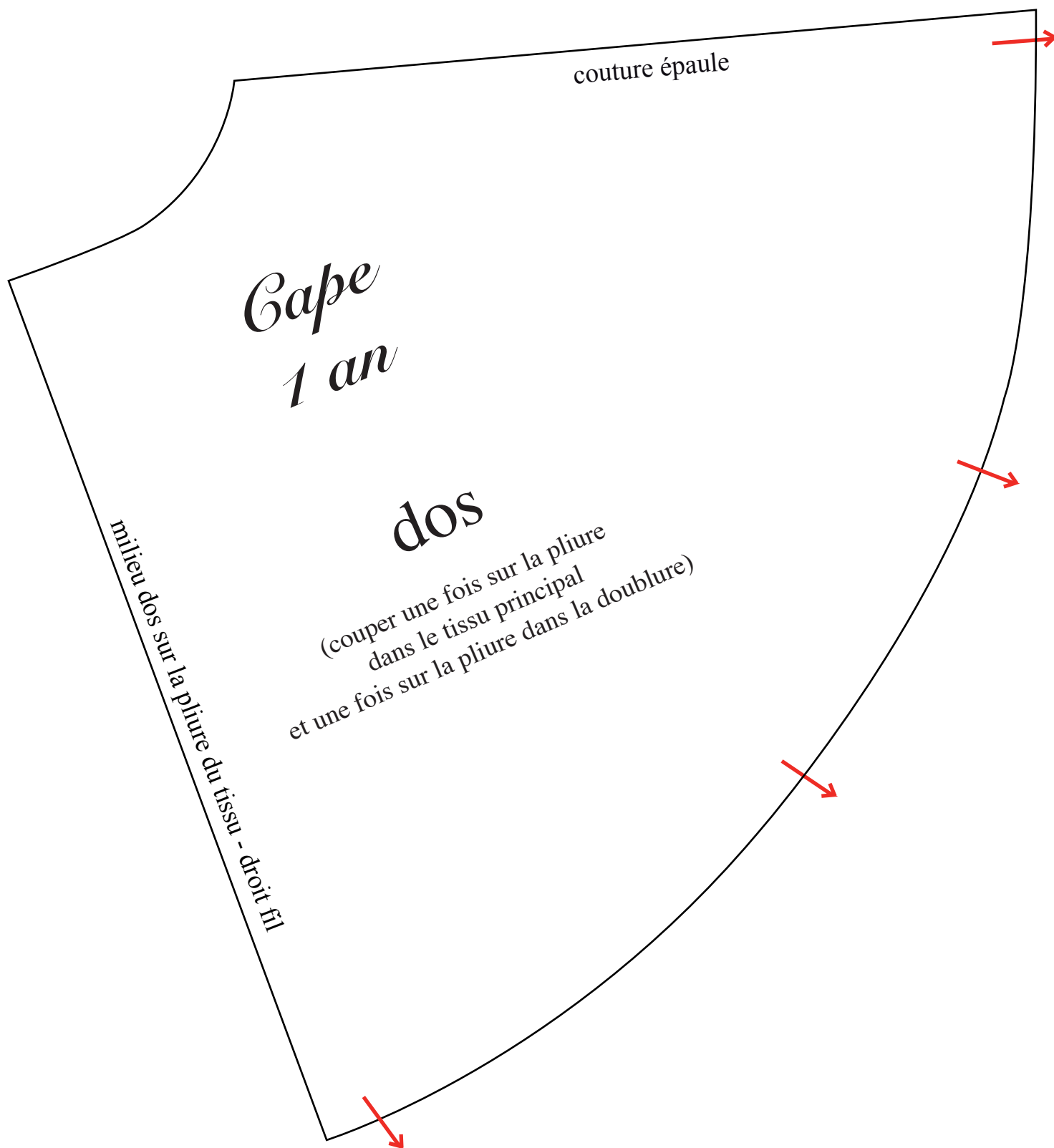
couture milieu devant - droit fil

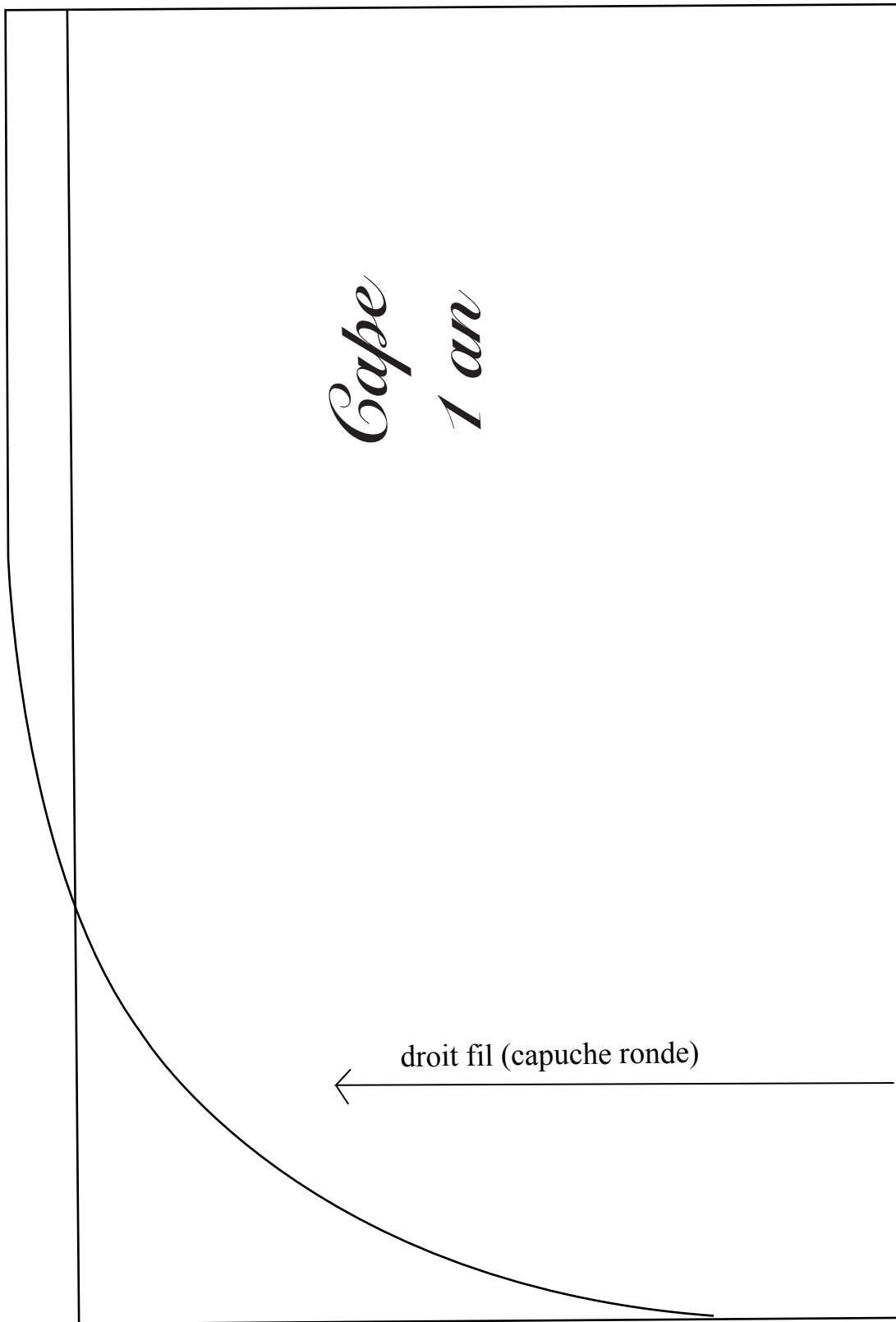
couture épaule

test
échelle :
ce carré
doit mesurer
5 cm de côté

Veillez à régler
votre imprimante
en «taille réelle» ou
«sans mise à l'échelle».

prolonger le bas de la cape
comme indiqué
sur la fiche de montage





Pour obtenir la capuche entière,
assembler les 2 pièces en superposant
les lignes pointillées

