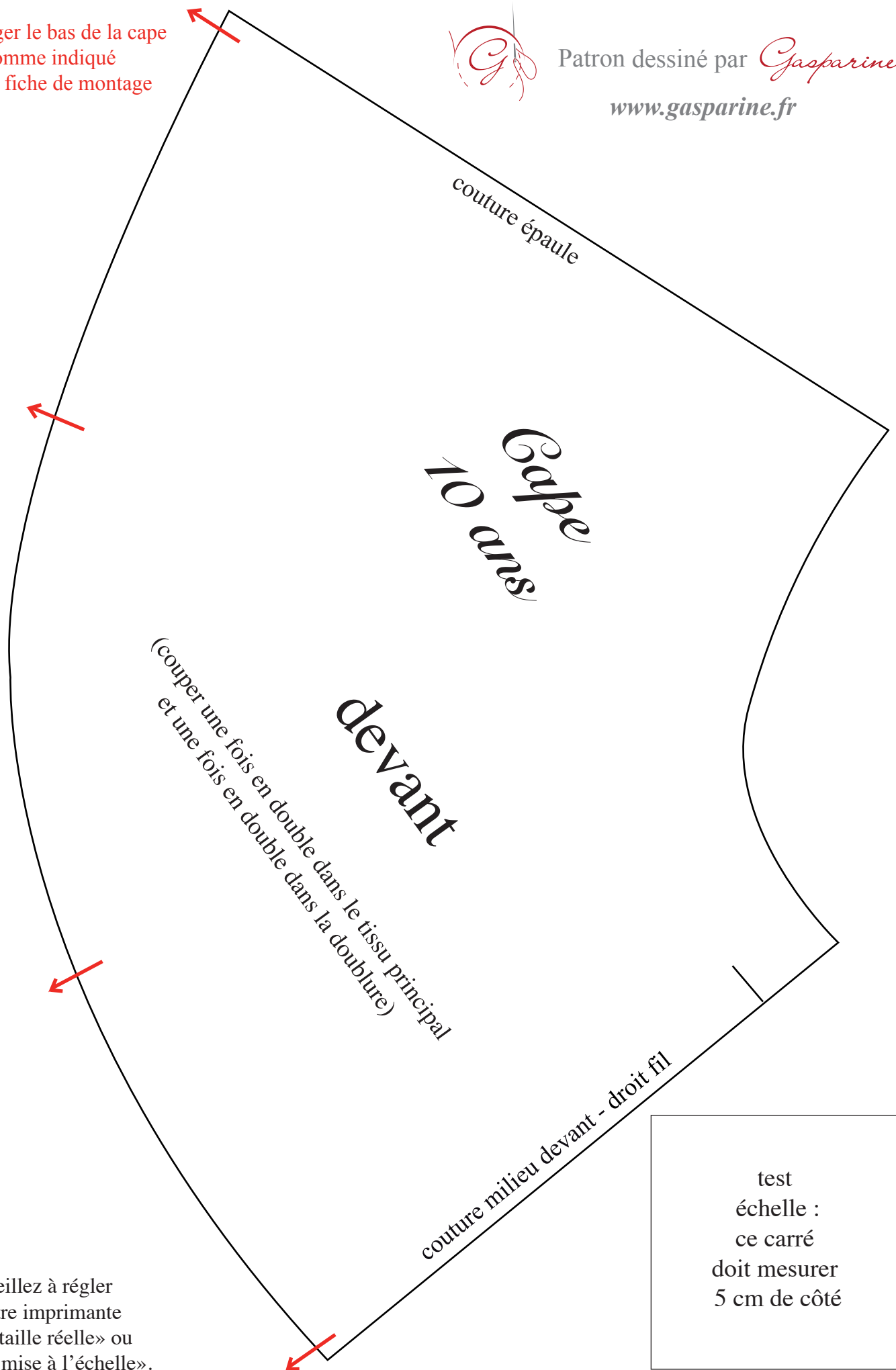


prolonger le bas de la cape
comme indiqué
sur la fiche de montage



Patron dessiné par *Gasparine*

www.gasparine.fr

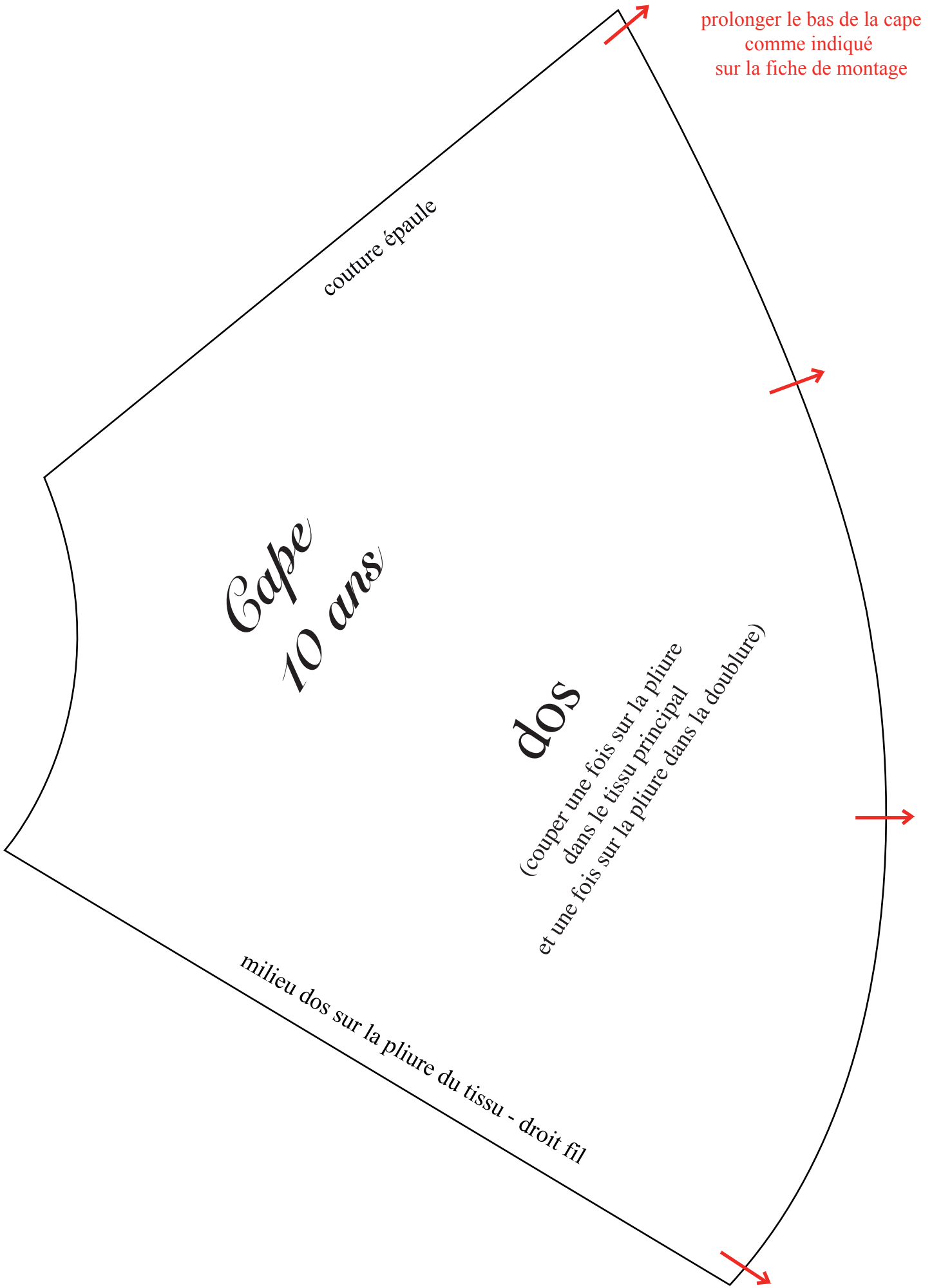


(couper une fois en double dans le tissu principal
et une fois en double dans la doublure)

couture milieu devant - droit fil

test
échelle :
ce carré
doit mesurer
5 cm de côté

Veillez à régler
votre imprimante
en «taille réelle» ou
«sans mise à l'échelle».



*Cape
10 ans*

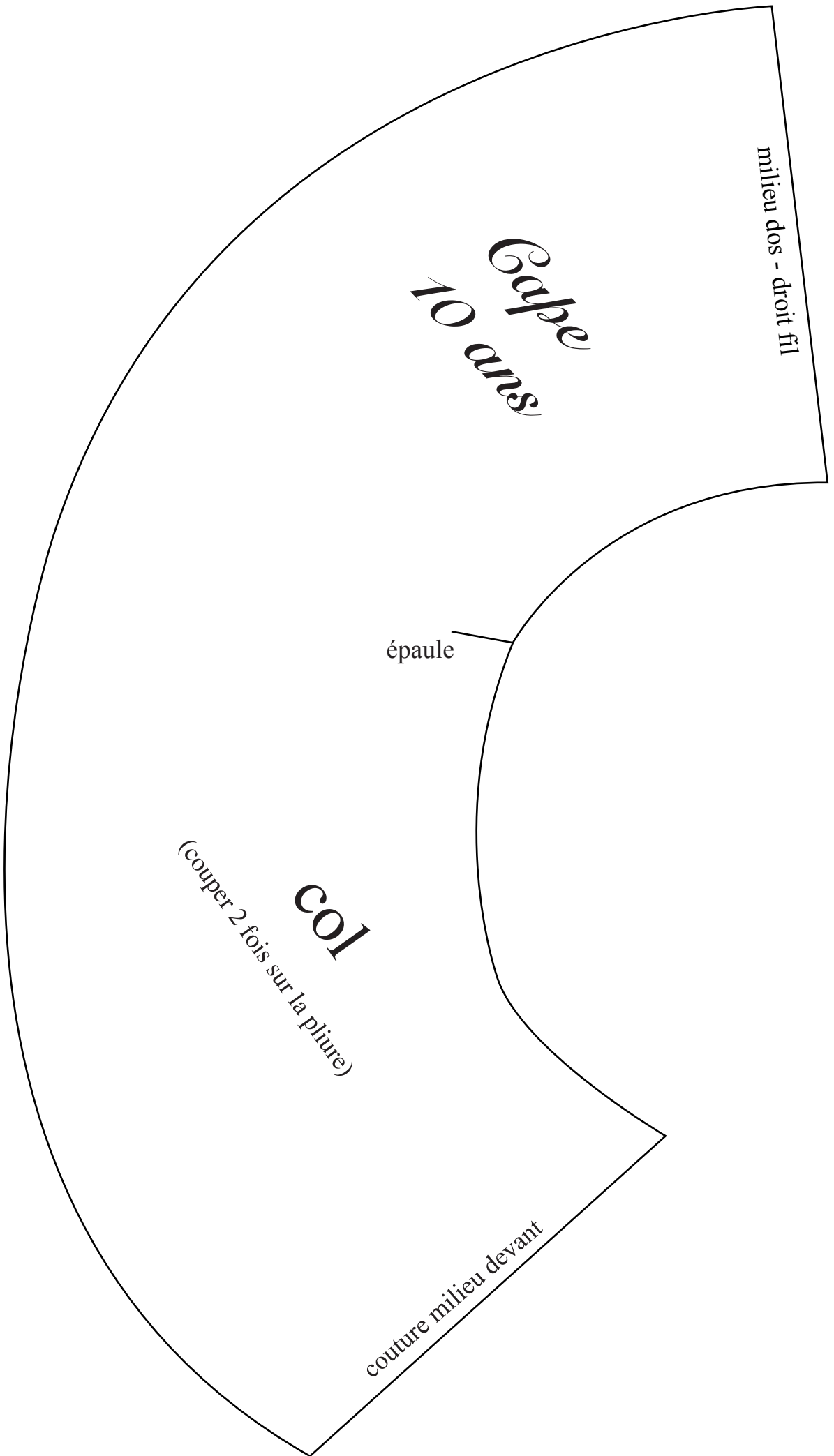
couture épaule

dos

(couper une fois sur la pliure
dans le tissu principal
et une fois sur la pliure dans la doublure)

milieu dos sur la pliure du tissu - droit fil

prolonger le bas de la cape
comme indiqué
sur la fiche de montage



milieu dos - droit fil

Ecape
10 ans

épaule

COL
(couper 2 fois sur la pliure)

couture milieu devant