

Modèle "Miss Calypso"

Pattern hacking : transformation en robe



Ce tutoriel vous permet de réaliser une robe à partir du patron du top sans modifier celui-ci.

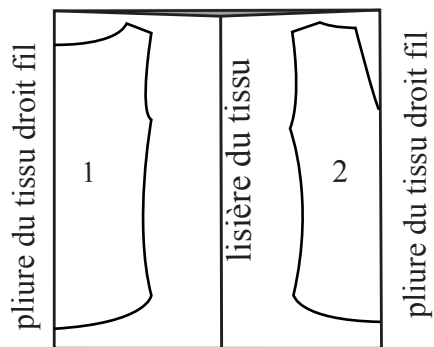
Fournitures :

Métrage supplémentaire de tissu à prévoir : une hauteur de jupe
Mercerie : 80/84/88/92/96/100/104 cm d'élastique de 1 cm de large

Coupe du tissu :

- * Coupez le top et sa doublure suivant les explications du patron de base, mais en coupant la doublure **de la même longueur** que le top.
- * Pour la jupe, coupez 1 fois en double un rectangle de la longueur souhaitée et de la largeur de votre tissu (à savoir 0,70 ou 0,75 m).
A titre indicatif, pour une robe de longueur mi-mollet pour une stature de 1,65 m (comme sur le modèle de présentation), hauteur de jupe = 0,73 m (marges de couture incluses)

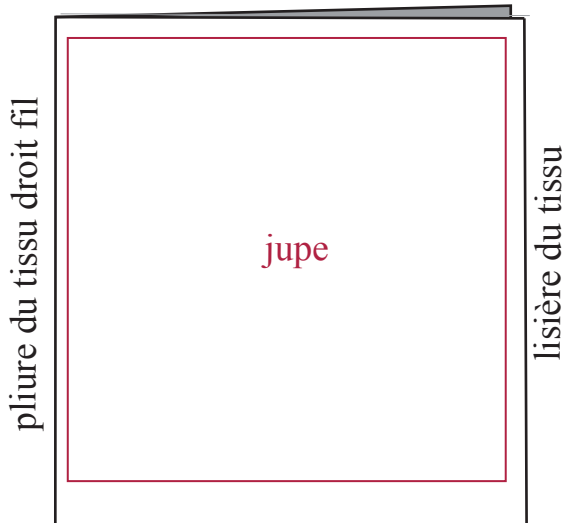
Plier le tissu principal en 3 :



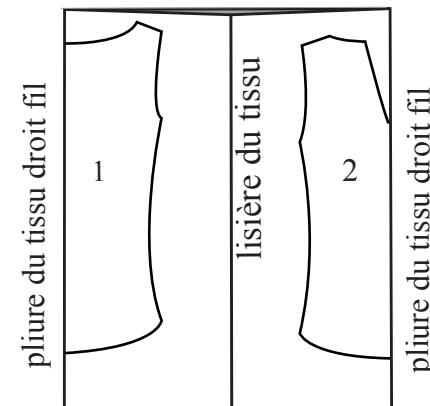
pièces à couper 1 fois :



Plier le reste du tissu principal en 2 :






Plier la doublure en 3 :



Montage :

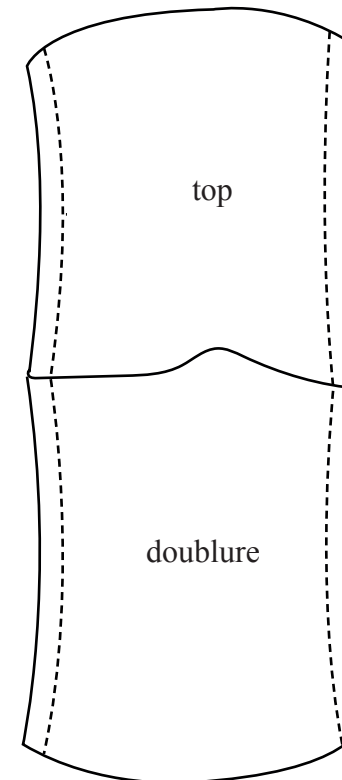
Le montage du top

Légende

	envers du tissu
	endroit du tissu
	piqûre

- 1 Reportez-vous aux instructions de montage du patron de base et suivez les étapes 1 à 11, en optant pour un montage classique : endroit de la doublure contre endroit du top (puisque la doublure ne sera pas apparente).

- 2 A l'étape 12, assemblez endroit contre endroit le devant et le dos du top par les **côtés**, et dans son prolongement, la doublure devant et la doublure dos endroit contre endroit également. Piquez.

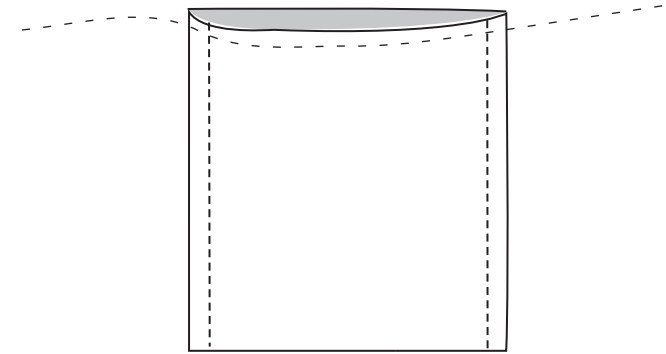


La jupe

3

Passez 1 fil de **fronces** à 0,5 cm du haut des jupes devant et dos.

Puis assemblez les jupes dos et devant endroit contre endroit par les **côtés**.
Piquez et surfilez les surplus de coutures ensemble.

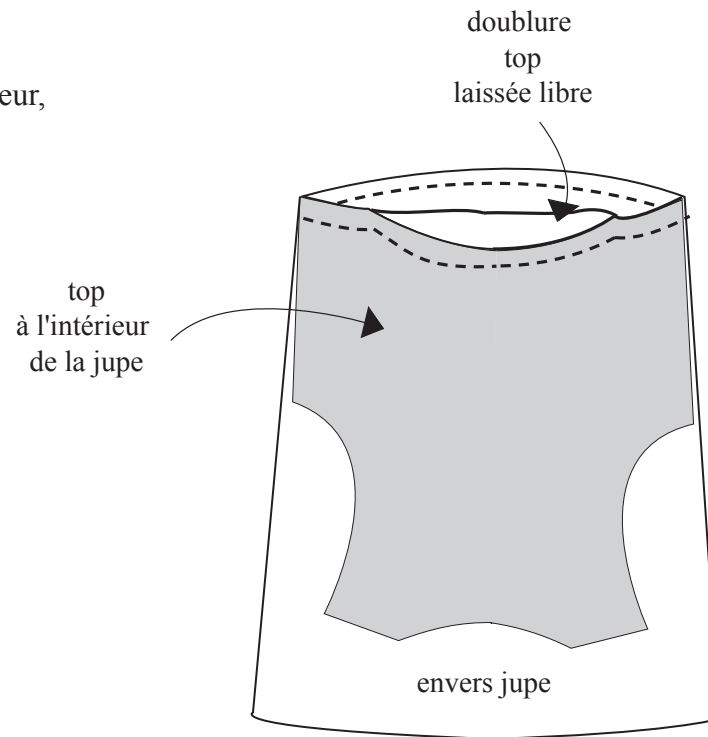


4

Laissez la jupe sur l'envers et glissez le top à l'intérieur, endroit du top contre endroit de la jupe. Epinglez la jupe au top en faisant correspondre les coutures de côté, les milieux devant et dos entre eux, et **sans prendre la doublure du top**.

Ajustez la jupe à la largeur du top en répartissant régulièrement les fronces.
Piquez la **taille**.

Ôtez les fils de fronces et repassez les surplus de couture de taille couchés vers le haut.

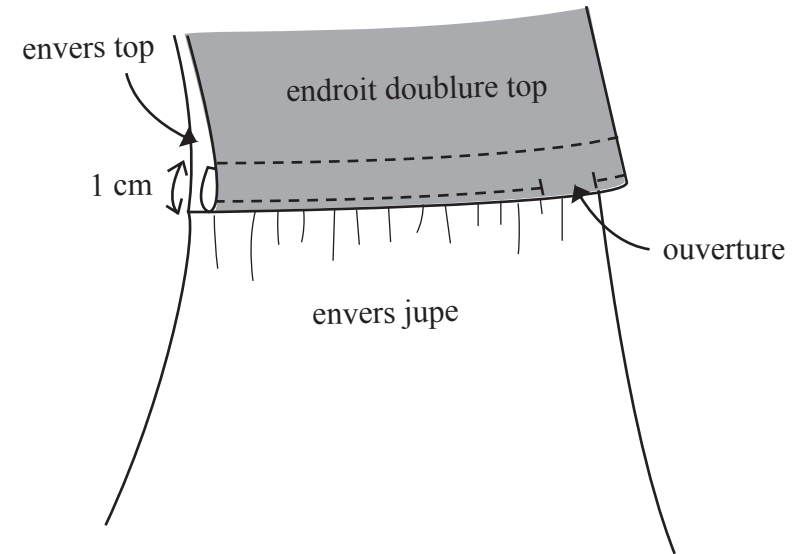


Le montage de la robe

- 5 Sur l'envers de la robe, effectuez un rentré de 1 cm sur la **doublure** du top et épinglez-la à la robe au niveau de la couture de **taille**.

Pour former la **coulisse**, surpiquez une première fois au ras de la pique de taille (en veillant à laisser une ouverture de 3 cm pour passer l'élastique). Puis réalisez une seconde surpique à 1,5 cm de la première sur tout le tour de la taille.

A l'aide d'une épingle à nourrice, glissez l'élastique dans la coulisse. Fixez les extrémités de l'élastique entre elles par une solide pique. Refermez l'ouverture en prolongeant la surpique.



- 6 Réalisez un ourlet au bas de la jupe.

Et votre robe est déjà terminée !

