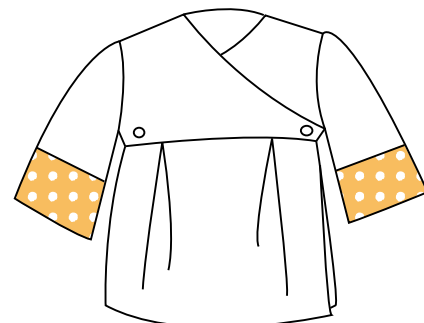

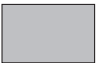



Tunique à revers de manches contrastés - variante du modèle "Joli cœur"

Ce tutoriel explique comment ajouter un **revers contrasté aux manches 3/4 de la tunique ou de la robe "Joli cœur"**, mais il est bien sûr exploitable pour **n'importe quel autre type de manche, bas de tunique, de robe etc.**

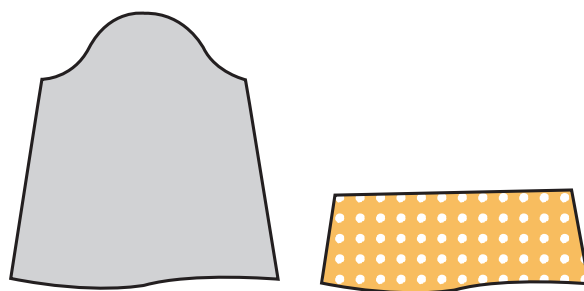


Légende :

-  envers du tissu
-  endroit du tissu
-  piquêre

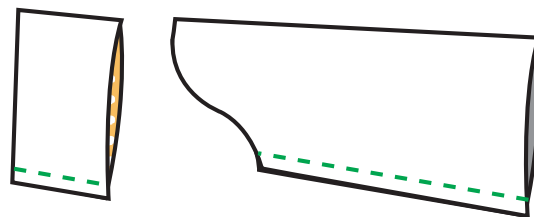
Le montage de la manche elle-même ne change pas.
Seul le revers de manche se substitue à l'ourlet.

1. Pour couper les revers, poser le patron de la manche sur le tissu contrasté plié en 2, et tracer un morceau suivant le bas de manche, les côtés, et de hauteur 6 / 7 / 7,5 / 8 / 9 cm, selon les tailles.
Le haut de la pièce est tout droit.



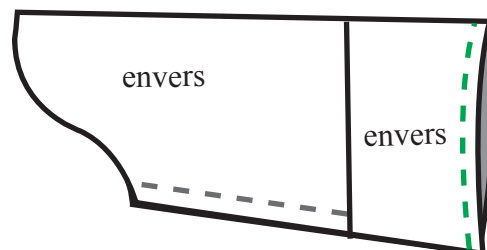
2. Assembler chaque manche par le dessous de manche endroit contre endroit. Piquer et surfiler.

Faire de même pour les revers.



3. Assembler chaque revers à la manche correspondante, **endroit du revers contre envers de la manche** et piquer le bas de la manche.

Ouvrir la couture.



4. Retourner le revers de manche sur l'endroit et repasser soigneusement en veillant à faire dépasser le bas du revers de 1 mm par rapport au bas de la manche (pour une finition bien nette).

5. Faire un rentré de 1 cm sur le haut du revers et l'épingler sur la manche en superposant les deux coutures de dessous de manches. Surpiquer au ras du bord.

