

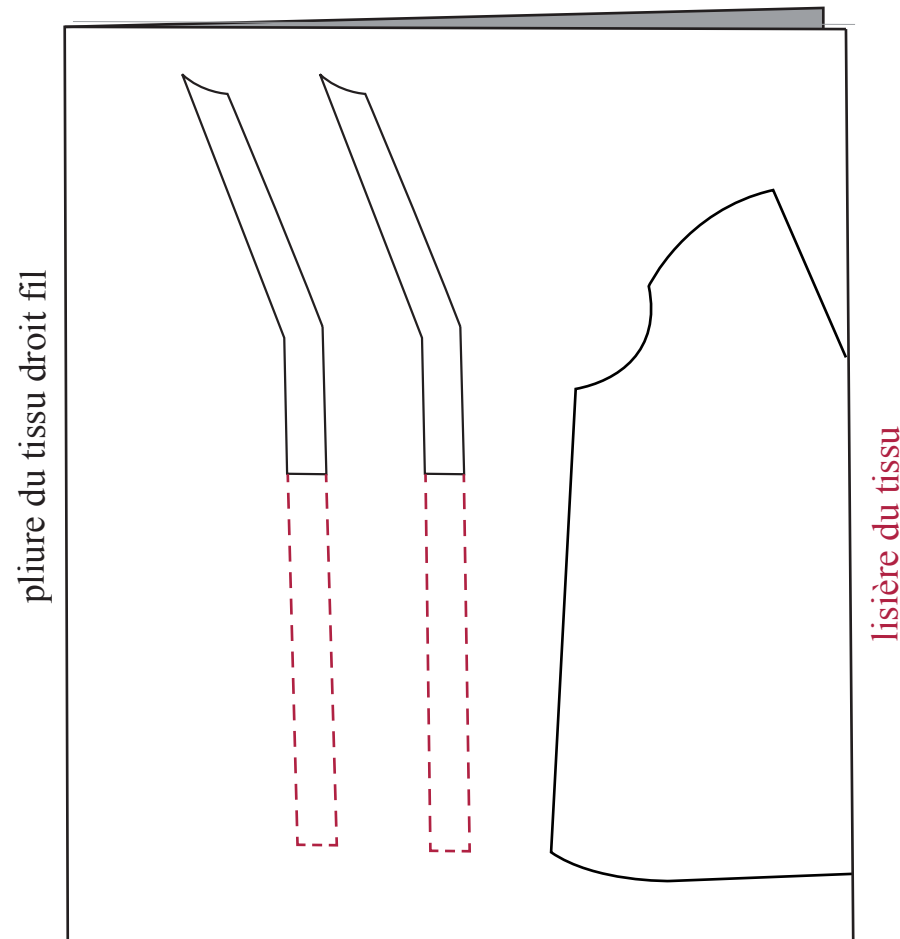
Modèle "Paulette"

Pattern hacking : transformation en chemisier entièrement boutonné



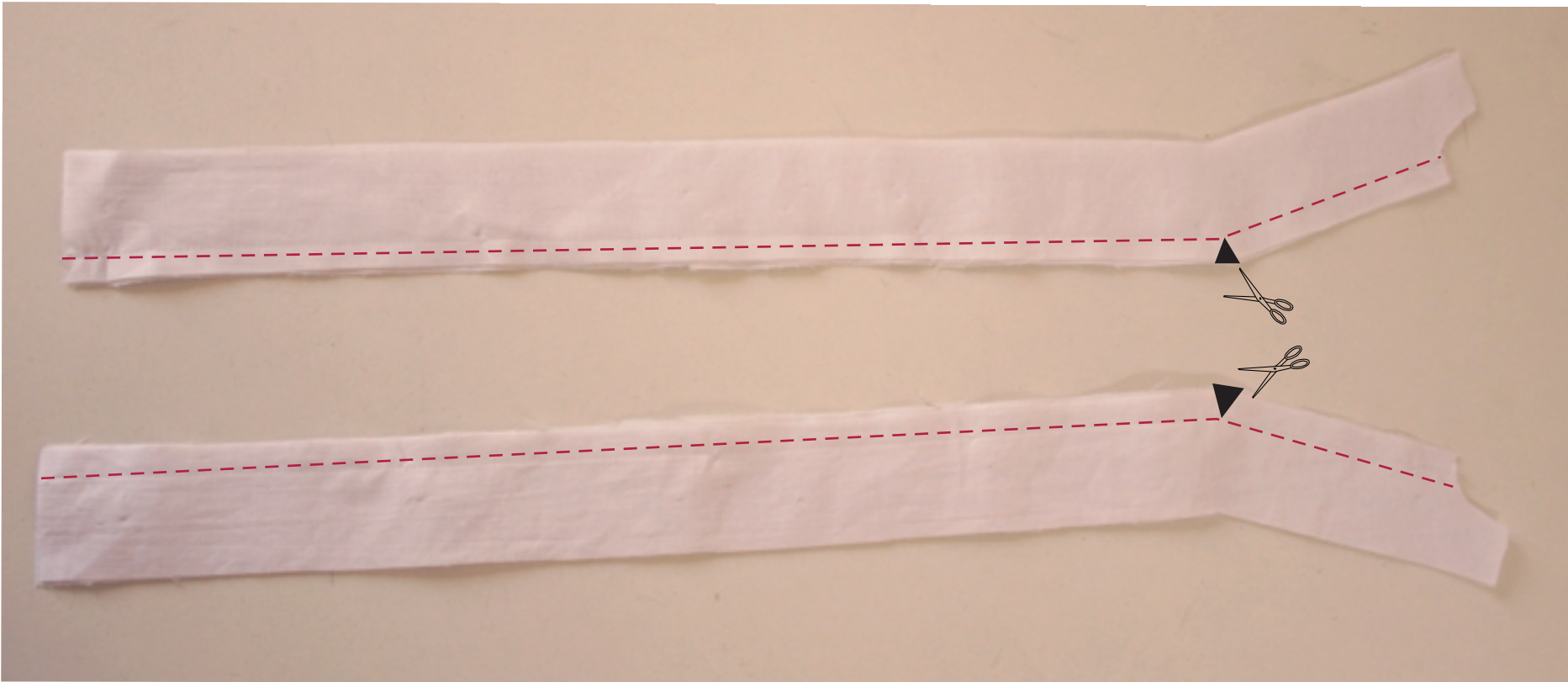
Comment modifier le patron :

- * Placez la pièce devant (n° 1) sur la lisière du tissu (et non pas sur la pliure) afin d'obtenir 2 devants séparés.
- * Rallonger le bas de la pièce patte polo (n°4) afin qu'elle égale la hauteur du chemisier, et coupez la 2 fois en double.

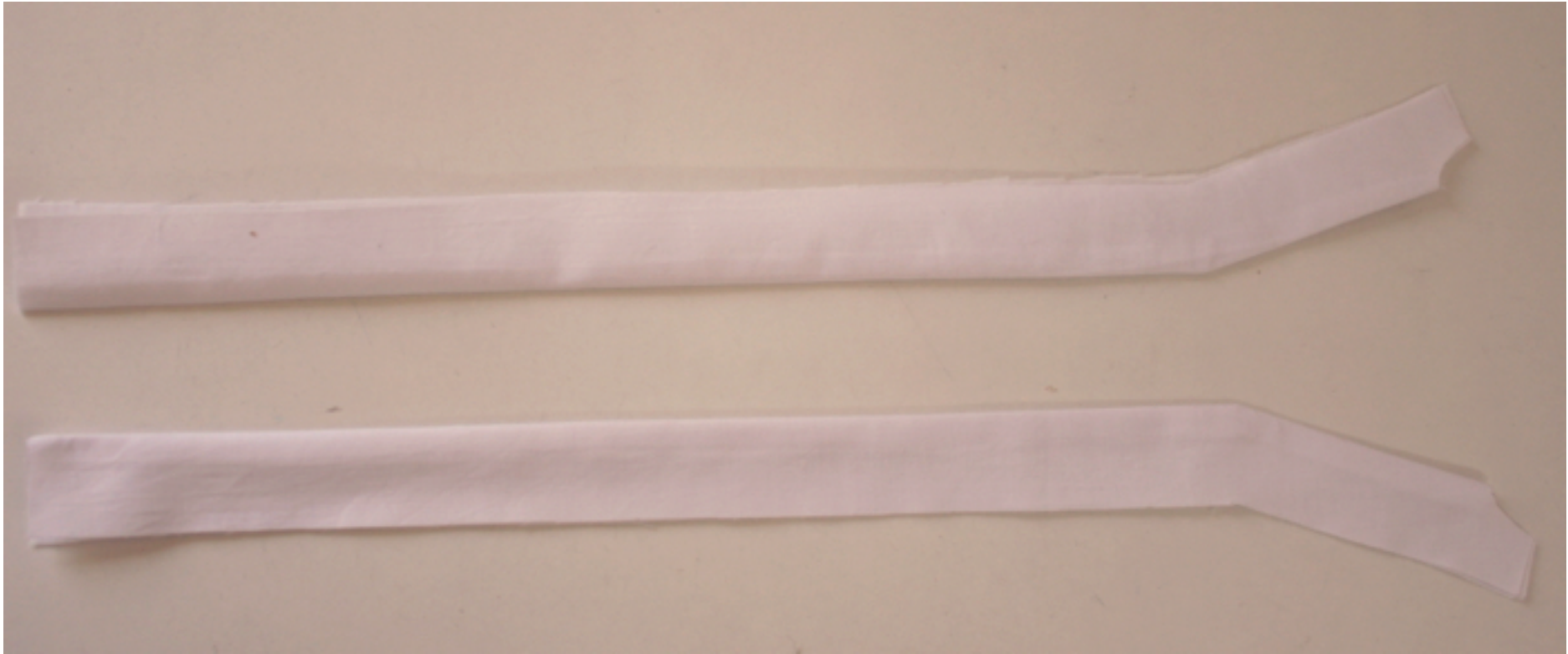


Montage :

1. Assemblez les pattes de boutonnage 2 à 2 endroit contre endroit. Piquez le bord extérieur de chaque patte.
Incisez au niveau de l'angle.
Recoupez les marges de couture à 0,5 cm..



2. Ouvrez les coutures au fer et retournez les pattes sur l'endroit ; repassez soigneusement



3. Sur l'endroit du chemisier, épinglez l'un des bords de chaque patte, le long du bord milieu devant. Piquez à 1 cm du bord. Retournez chaque patte sur l'envers.

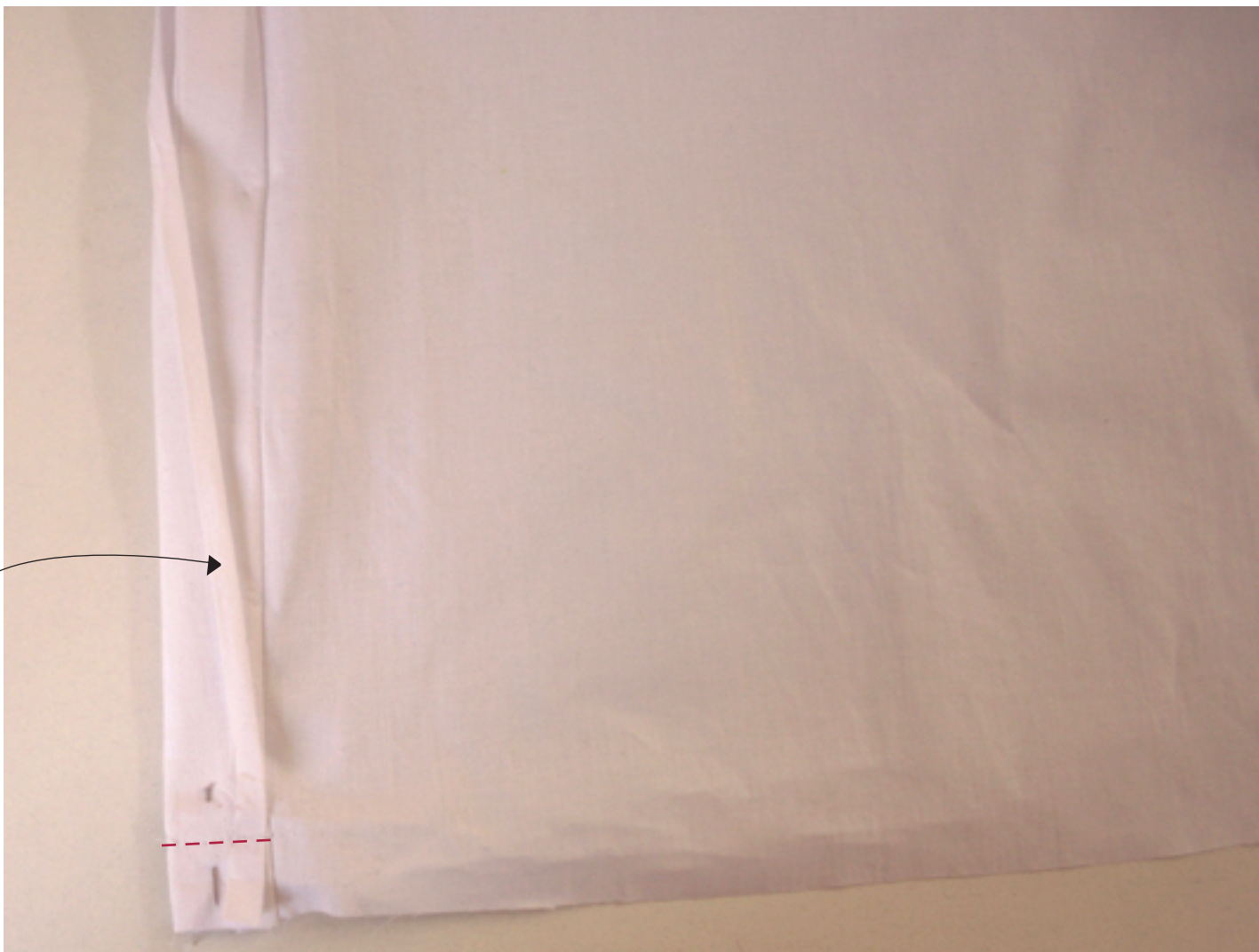


4. Formez un rentré de 1 cm sur le bord non cousu.

Puis, afin de préparer l'ourlet, repliez l'intérieur de chaque patte sur l'endroit.

Piquez horizontalement, à 2 cm du bas de la chemise (hauteur de l'ourlet), sur la largeur de la patte de boutonnage.

rentré de 1 cm



Si le tissu est épais, crantez un rectangle en bas en laissant 1 cm de part et d'autre.



5. Retournez les pattes sur l'envers du chemisier,
et surpiquez au ras du rentré de 1 cm, ou fixez à la main par des points invisibles.



Vous pouvez maintenant poursuivre le montage de votre chemisier en reprenant la fiche de montage à l'étape 8 (page 4).