

La prise en main du patron

Préparation du tissu :

Au préalable, laver et repasser le tissu.

Plier le tissu en 2 endroit contre endroit et dans le sens de la lisière.

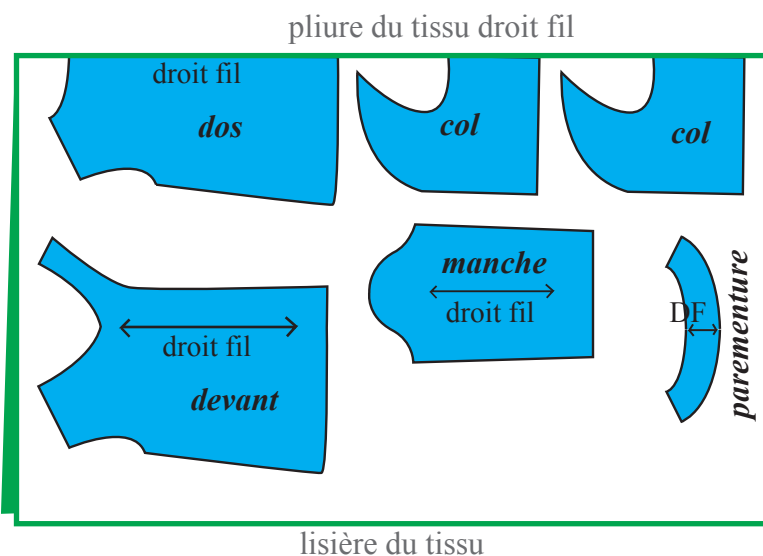


Placement des pièces du patron :

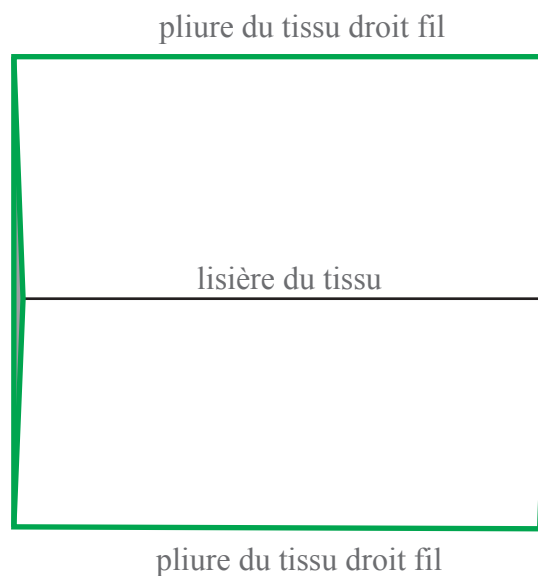
Poser les pièces du patron sur le tissu, en plaçant bien la ligne «droit fil» parallèle à la lisière, et en vérifiant combien de fois doit être coupée chaque pièce.

De manière générale, on coupe chaque pièce soit en double (puisque le tissu est plié en 2 ; ex. manches, devant ou dos en 2 parties ...) soit une fois sur la pliure du tissu (ex. dos ou devant en 1 partie).

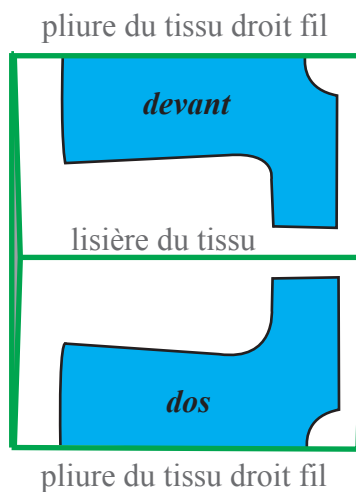
Cependant certaines pièces destinées à être doublées devront être coupées deux fois en double (ex. cols), c'est-à-dire disposées 2 fois sur le tissu.



Lorsque la majorité des pièces doivent être coupées sur la pliure du tissu, on peut plier le tissu en 3 pour optimiser le coupon (ex. tunique ou robe ouverte par une fente ou une patte polo) :



On obtient alors 2 pliures de tissu :



N.B. : Si les marges de couture ne sont pas comprises dans le patron, tracer les marges à prévoir tout autour des pièces.

Couper autour de chaque pièce et reporter tous les repères sur les pièces de tissu.

Il ne reste plus qu'à coudre !