

## *Modèle "Miss Marinette"*

*Pattern hacking : transformation en chemisier boutonné avec manches à revers*



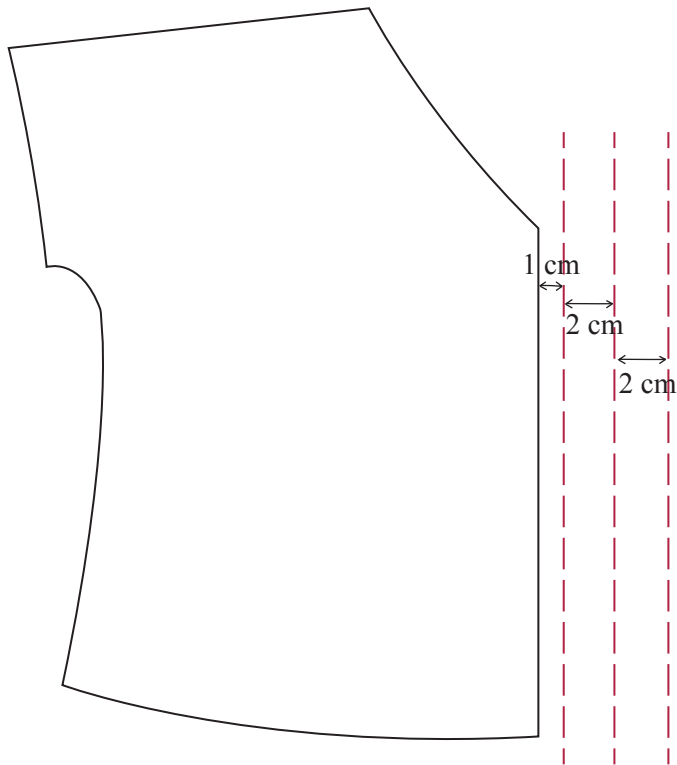
Modifications apportées au patron d'origine :

- création d'un boutonnage sur le milieu devant
- ajout d'un revers (coupé dans le biais) aux manches
- ajout de pattes de boutonnage aux épaules

### *Comment modifier le patron :*

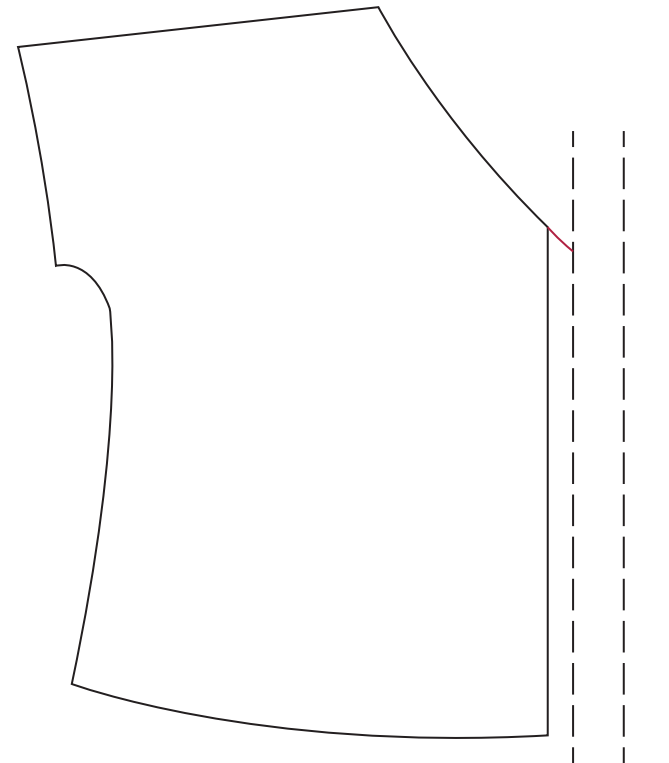
étape 1 :

tracez 3 lignes parallèles au milieu du devant,  
l'une à 1 cm et les 2 suivantes à 2 cm

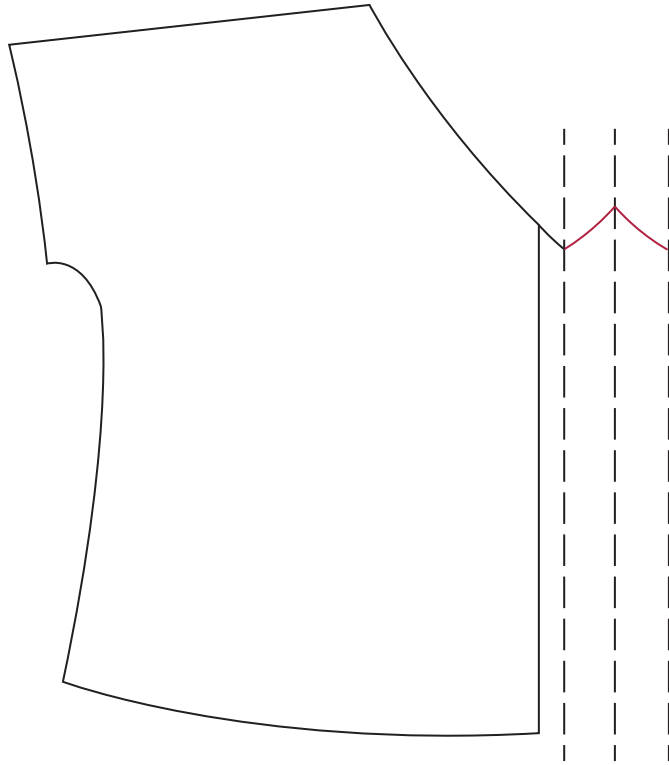


étape 2 :

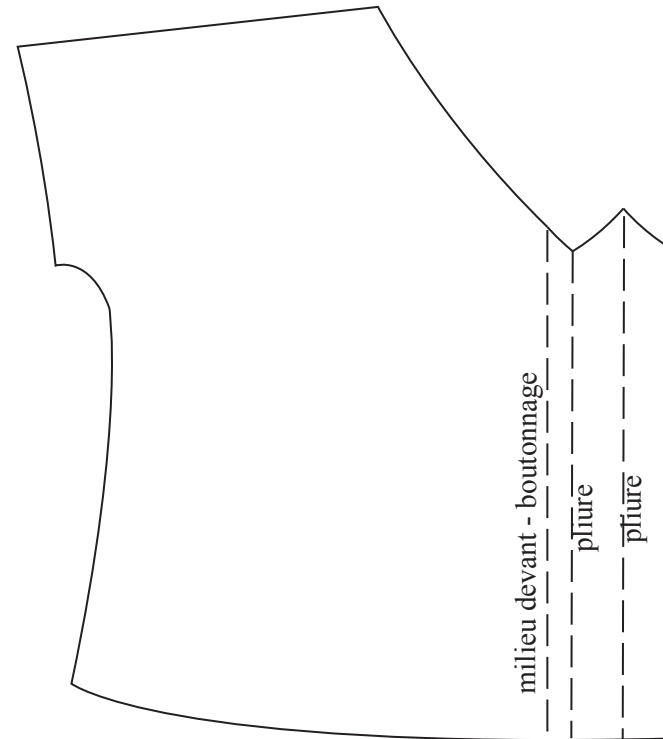
prolongez la ligne d'encolure jusqu'à la ligne 1



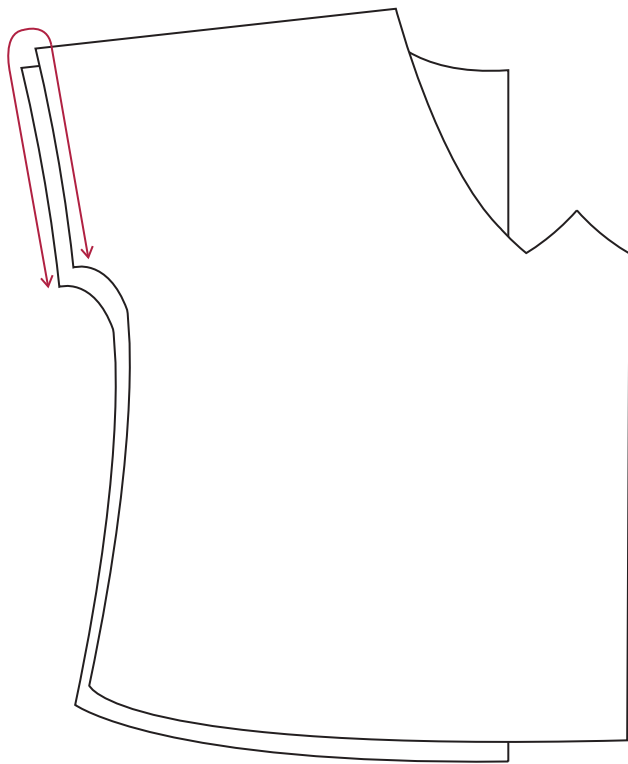
étape 3 :  
dessinez le haut de la patte de boutonnage  
par symétrie à la ligne d'encolure



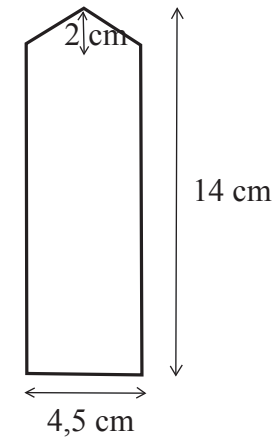
patron du devant modifié :



Pour les **revers de manche**, mesurez la longueur nécessaire en additionnant les bords de manche devant et dos.  
Puis coupez 2 bandes dans le biais du tissu de la longueur déterminée et de 6 cm de large.



Pour les **pattes de boutonnage**, coupez 2 fois en double la pièce suivante :



***Montage :***

Entoilez sur l'envers  
la moitié de la largeur de la patte de boutonnage



1. Réalisez les pinces du corsage en suivant l'étape 1 de la fiche de montage page 3.  
Piquez les épaules endroit contre endroit et surfilez les surplus de couture.





2. Pour former la patte de boutonnage, pliez la patte le long de la première ligne de pliure **sur l'envers**



puis repliez-la le long de la seconde ligne de pliure **sur l'endroit**



3. Epinglez le biais le long de l'encolure endroit contre endroit par-dessus la patte de boutonnage repliée.





Piquez le tour de l'encolure.



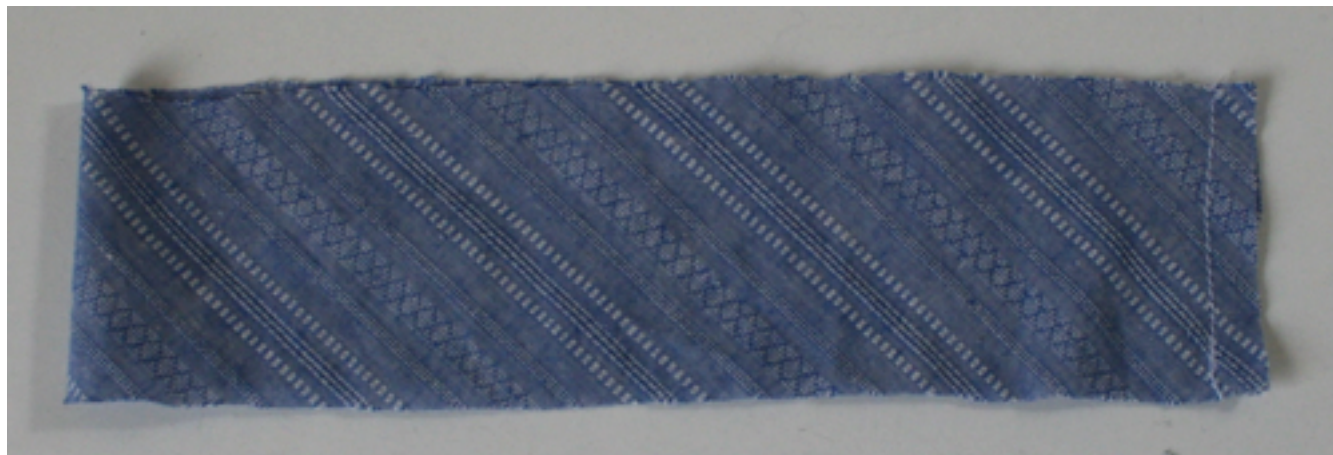
4. Afin de préparer l'ourlet, piquez à 2 cm du bas du chemisier sur la largeur de la patte de boutonnage.



5. Retournez le biais et la patte de boutonnage sur l'envers du chemisier, et repassez soigneusement. Puis fixez le biais au chemisier par des petits points à la main, en faisant un rentré de 1 cm.



6. Assemblez chaque revers  
endroit contre endroit  
par leur petit côté, et piquez.



A l'aide du fer,  
formez un rentré de 1 cm sur l'envers.



7. Assemblez le bord non replié du revers au bord de la manche, **endroit du revers contre envers du chemisier**, en faisant correspondre la couture du revers et la couture de dessous de manche. Piquez le tour de la manche .



8. Placez votre ouvrage sur l'endroit et dégagez le revers.

Puis rabattez-le sur l'endroit de la manche en le pliant en 2 et en plaçant le repli formé au fer sur la pique effectuée précédemment.

Fixez le revers à la main par des petits points glissés.



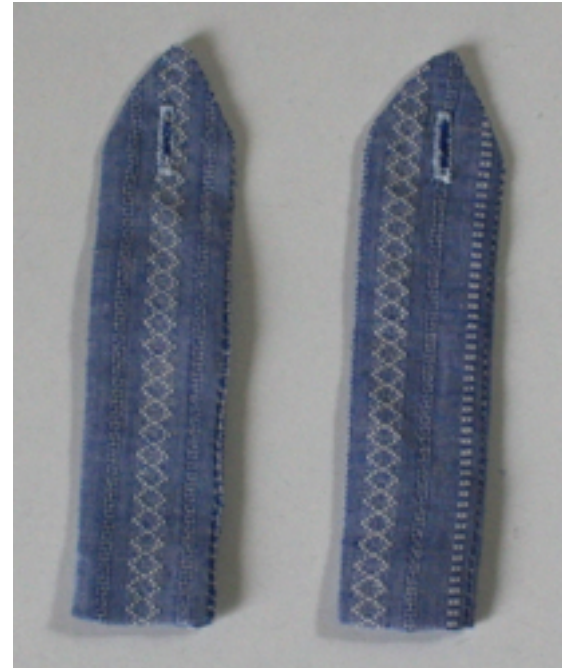
9. Rabattez le revers sur l'endroit de la manche et fixez-le en effectuant une surpiqure dans le prolongement de la couture d'épaule et de la couture de côté.



## 10. Réalisation des pattes de boutonnage :

Assemblez endroit contre endroit chaque patte 2 à 2.  
Piquez tout autour en laissant le bas de la patte ouvert.

Retournez sur l'endroit, dégagez bien la pointe et repassez.  
Au bas de la patte, effectuez un rentré de 0,5 cm à l'intérieur  
(ce repli sera pris dans la surpiqure de la prochaine étape).  
Réalisez une boutonnière.





11. Fixez le bas de chaque patte sur l'envers du chemisier au niveau de l'épaule par une surpiqûre en carré.



12. Sur l'endroit de la manche, cousez le bouton au centre de ce carré.



Il ne vous reste plus qu'à réaliser un **ourlet** de 2 cm (rentrez 1 cm 2 fois) au bas du chemisier, et des **boutonnieres** sur le milieu devant !