

Modèle "Miss Manon"

Pattern hacking : transformation en top sans fronces boutonné sur le devant



Ce tutoriel explique comment créer un boutonnage sur toute la hauteur du devant et supprimer les fronces sous la ceinture sans modifier l'ampleur du bas du top.

Les **pièces du patron à modifier** sont les suivantes : corsage devant (n°1)
corsage dos (n°2)
ceinture devant (n°5)
ceinture dos (n°6)
volant (n°8)

Comment modifier le patron :

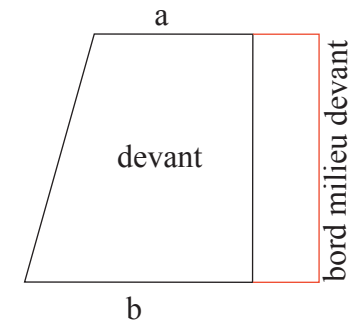
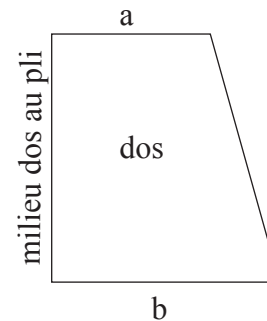
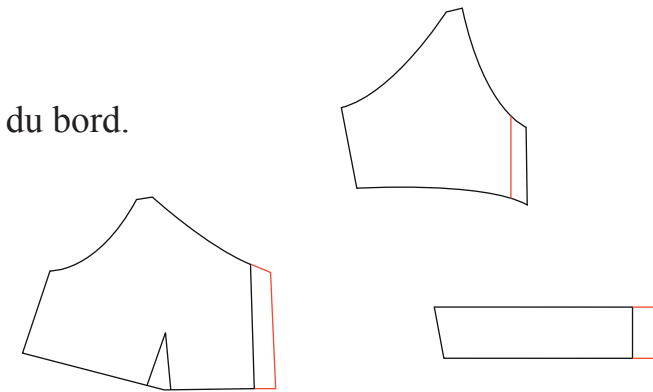
* Sur les pièces « corsage dos » et « ceinture dos », tracez la ligne milieu dos à 1 cm du bord.
Le top n'étant plus ouvert dans le dos, ces pièces seront coupées au pli du tissu.

* Pour créer le boutonnage devant, ajoutez **2,5 cm** au niveau du milieu devant des pièces « corsage devant » et « ceinture devant ».

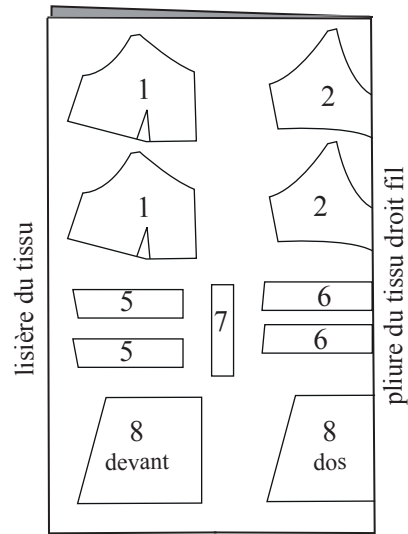
* Les « bas devant » et « bas dos » sont de forme trapèze.

- pour le dos, tracez un demi-trapèze dont la base (b) est égale à la base du volant d'origine (pièce n°8 sur le patron), à savoir :
56 ; 59 ; 62 ; 65 ; 68 ; 71 ; 74 cm
et le haut (a) est égal à la largeur du bas de la ceinture dos.
Cette pièce dos est à couper au pli.

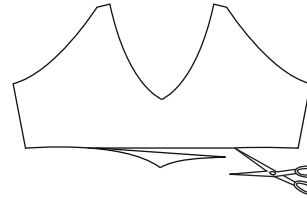
- pour le devant, tracez un demi-trapèze dont la base (b) est égale à celle du dos + **7,5 cm** (pour la patte de boutonnage)
et le haut (a) est égal à la largeur du bas de la pièce « ceinture devant » d'origine (n° 5) + **7,5 cm**.



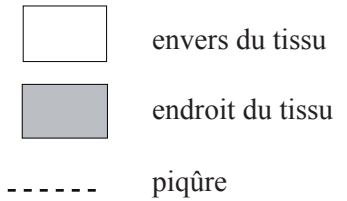
Plan de coupe :



NOTA BENE :
au bas de la pièce « corsage dos »,
recoupez la pointe au niveau du milieu dos



Légende

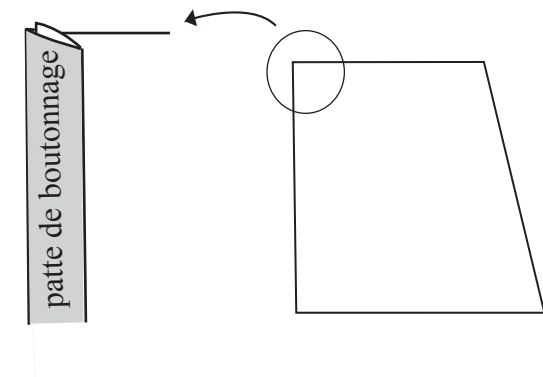


Montage :

Suivez les **étapes 1 à 12** du **livret de montage** : la marche à suivre est identique à celle du patron d'origine sauf que l'ouverture du corsage et de la ceinture se situe sur le devant et non plus sur le dos, et que les brides sont supprimées.

1 Une fois les côtés du bas du top assemblés, formez la **patte de boutonnage** de la manière suivante : à l'aide du fer à repasser, pliez chaque bord devant sur l'envers sur une largeur de 3 cm, puis une seconde fois repliez cette patte sur elle-même.

Optionnel : vous pouvez surpiquer cette patte au ras de la pliure, ou la laisser libre pour le moment : elle sera maintenue par les boutonnieres et les boutons.



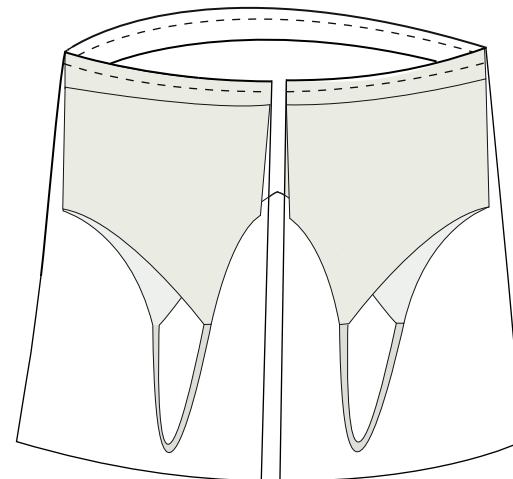
- 2** Assemblez le bas du top à la ceinture, endroit contre endroit, en faisant correspondre les coutures de côté, les milieux dos et les bords devant entre eux.

2 options de finitions sont possibles :

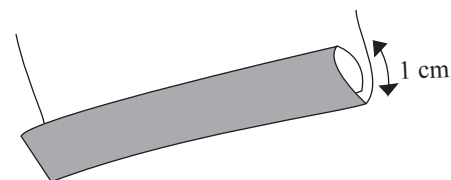
- *Option A* : toutes les épaisseurs sont cousues ensemble (corsage principal, doublure et bas) et surfilées.

- *Option B* : seul le corsage principal est cousu au bas, puis la doublure du corsage est rabattue à la main sur la couture.

Reportez-vous au livret de montage qui détaille chacune de ces options.



- 3** Réalisez l'**ourlet** au bas du top en repliant 1 cm 2 fois. Cousez à points glissés ou piquez au ras de la pliure.



- 4** Réalisez les boutonnières sur le devant droit du top à **1,5 cm** du bord : 3 boutonnières sur le corsage, 1 sur la ceinture, et 4 ou 5 sur le bas du top à intervalles réguliers. Cousez les boutons en vis-à-vis sur le devant gauche.

