

## *Modèle "Miss Gabrielle"*

*Pas-à-pas : réalisation du corsage sans manches*



Reportez les lignes de pinces et les repères d'emmanchures sur le corsage et la doublure corsage.



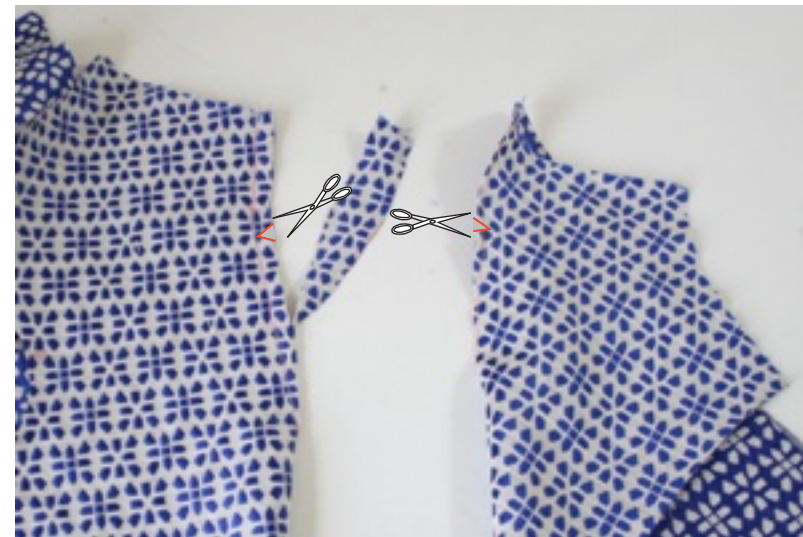
Entoilez les parements d'encolure.



**1.** Réalisez les **pinces** : pliez le corsage **devant** endroit contre endroit en suivant les repères, et épinglez soigneusement le long de la pince en marquant bien sa pointe ainsi que le pivot. Passez un fil de bâti. Piquez en "mourant" vers la pointe et pour arrêter la piqûre, ne faites pas de point arrière mais nouez à la main les deux fils. Repassez en couchant les pinces vers les côtés. Faites de même pour les corsages **dos**.



Recoupez les surplus de couture des pinces devant à 1 cm de la piqûre et effectuez une petite incision au niveau du pivot des pinces devant et dos.





CORSAGE DEVANT

CORSAGES DOS



**2.** Sur la **doublure corsage devant** et les **doublures corsage dos**, superposez endroit contre endroit les repères, épinglez-les et maintenez ces plis couchés vers les côtés par une pique à 0,5 cm.



**3.** Assemblez endroit contre endroit la **doublure corsage devant** avec le **parement d'encolure devant**. Commencez par faire correspondre les milieux devant et les épaules, puis épinglez le reste au fur et à mesure ; les courbes des 2 pièces s'opposent, c'est normal. Piquez.



DOUBLURE CORSAGE DEVANT



**4.** Faites de même avec les **doublures corsage dos** et les **parements d'encolure dos**.  
Crantez les surplus de couture dans les arrondis.





**5.** Assemblez le corsage devant et les corsages dos endroit contre endroit par les **épaules**. Piquez. Faites de même pour la doublure corsage devant et les doublures corsage dos. Crantez les surplus de couture dans les courbes.



**6.** Pliez le **col** en 2 endroit contre endroit dans le sens de la longueur et piquez les petits côtés. Retournez sur l'endroit et repassez.



7. Posez le col le long de l'encolure de la robe en faisant correspondre le milieu du col avec le milieu devant du corsage, et en plaçant les bords du col à 1 cm des bords dos. Piquez à 0,5 cm.



**8.** Assemblez le corsage et sa doublure endroit contre endroit. Epinglez **l'encolure** (d'un bord dos à l'autre) et les emmanchures (le col se trouve pris en sandwich entre les 2).  
Piquez et crantez les marges de couture dans les courbes.



9. Retournez le corsage sur l'endroit en glissant chaque corsage dos à travers les épaules.



corsage devant

corsage dos

**10.** Ouvrez entièrement le **zip** et posez-le endroit contre endroit et bord à bord sur la ligne milieu dos d'un côté du **corsage** (haut de la glissière au ras de la couture d'encolure). Epinglez soigneusement.

A l'aide du pied de biche spécial zip invisible, piquez au plus près des dents du zip (dans la petite rainure prévue à cet effet), jusqu'à buter sur le curseur.



**11.** Epinglez l'autre côté du zip sur l'autre partie du **corsage dos**, en veillant à ce que le zip soit correctement placé (zip fermé, c'est plus facile).

Piquez ce deuxième côté de la même façon en vous arrêtant au même niveau que le premier côté. Vérifiez que le zip se ferme facilement.



**12.** Remettez votre pied de biche classique et ouvrez entièrement votre zip.

Assemblez la **doublure corsage dos** au **corsage dos** endroit contre endroit au niveau du milieu dos (le zip se retrouve pris en sandwich entre les 2).

Piquez à 0,5 cm de la précédente couture (plus près du bord) depuis le haut du corsage jusqu'au bas du zip.

Faites de même pour l'autre côté du corsage.

Crantez dans les angles au niveau de l'encolure.



piquez réalisée étape 12



piquez à 0,5 cm de la pique précédente



**13.** Gardez le zip ouvert.

Épinglez endroit contre endroit les 2 parties du corsage dos du bas jusqu'au zip.

Piquez de bas en haut en vous arrêtant le plus près possible de la pique du zip. S'il reste un espace, comblez-le par quelques points à la main.

Faites de même sur la doublure.



bas du zip

**14.** Assemblez le corsage et sa doublure par les côtés.  
Piquez d'une seule couture en pivotant au niveau de la couture d'emmanchure.





DOS

DEVANT



*Et votre corsage est terminé. Il ne vous reste plus qu'à coudre la jupe !*

